

2005 전국

폐기물중간처리업(재활용전문) 허가 및
재활용신고 업체 현황

2006

한 국 환 경 자 원 공 사

목 차

I . 자료의 이해

II . 폐기물 재활용실적

1 재활용업체 규모

- (1) 등록형태별(허가 및 신고)
- (2) 폐기물분류별(일반 및 지정)
- (3) 종업원수
- (4) 재활용제품 판매추이

2 2005년 재활용실적

- (1) 총괄현황
 - 1) 주요폐기물
 - 2) 일반폐기물
 - 3) 지정폐기물
- (2) 폐기물종류별
- (3) 지역별
 - 1) 전국
 - 2) 지역별

III . 부록

1 업체현황

- 등록형태 및 폐기물별 업체현황
- 지역별 업체현황

2 폐기물종류별 분류표

3 별지 제33호 서식(폐기물재활용실적보고)

I. 자료의 이해

○ 개 요

- 통계작성 목적

- 재활용관련 업체의 현황 및 연간 재활용실적을 파악하여 재활용산업육성 및 관련 정책의 수립을 위한 기초자료로 제공

- 법적근거

- 폐기물관리법 제26조(폐기물처리업), 폐기물관리법 제44조의 2(폐기물재활용신고)
- 폐기물관리법 시행규칙 제43조의 2(보고서 제출)

- 대상업체

- 폐기물관리법 제26조의 규정에 의한 폐기물중간처리업(재활용전문) 허가를 득한자
- 폐기물관리법 제44조의2 규정에 의한 재활용신고를 한 자

- '04년 대비 변경사항

- '건설폐기물재활용촉진에관한법률' 시행으로 인하여 건설폐기물 처리업체가 재활용실적보고 대상에서 제외됨에 따라 건설폐재류(대분류코드 25)는 '05년 통계부터 제외

- 통계작성체계

- 자료수집체계 : 업체 -> 지방자치단체 및 지방환경청 -> 한국환경자원공사
 - * 대상업체 : '05년도 재활용실적을 '06년도 2월말까지 해당기관에 별지33호서식(재활용실적보고)를 제출
 - * 해당기관(234개 시군구, 7개 환경청) : 업체 실적보고사항을 4월말까지 한국환경자원공사 실적관리시스템을 통해 자료입력
 - * 16개 시·도는 관할기관의 시스템(http://info.envico.or.kr/www_report/index.asp) 입력자료 확인
 - * 한국환경자원공사는 전산입력자료의 중복·누락 여부 등 확인 후 분석 및 가공

- 자료의 공표

- 분석결과는 매년 12월 중 공사 홈페이지(재활용종합정보 <http://info.envico.or.kr>)를 통해 게재
- 간행물(전국폐기물중간처리업(재활용전문) 허가 및 재활용신고업체 현황]을 발간,배포

○ 주요 분석내용

- 대상업체 현황

- 등록형태(허가 및 신고)에 따라 대상업체의 변화 추이를 파악
- 대상 폐기물분류(일반 및 지정폐기물)에 따른 업체의 현황
- 종업원수를 분석하여 업체 규모 추정
- 재활용품 제조업체의 제품판매량 및 판매액추이 파악

- 재활용실적

- 폐기물 분류별(일반 및 지정) 대상업체 및 업체실적 분석
- 폐기물의 종류를 폐산 등 코드(대분류,중분류,소분류 총 109개)로 분류하여 각 코드별 해당업체의 재활용실적
- 전국 시,도 단위 폐기물재활용 실적을 통해 지역별 폐기물재활용 추이 검토

○ 용어해설

- | | |
|------------|--|
| - 재활용폐기물량 | : 업체가 수탁받은 폐기물을 연내에 재활용처리한 총량 |
| - 재활용제품판매량 | : 중간원료 및 최종 재활용제품의 연간 총 판매량 |
| - 판매액 | : 업체의 재활용제품 연간 총 판매액 |
| - 가동업체수 | : 2005년도에 폐기물을 수탁하여 재활용 처리를 한 업체 수 |
| - 미가동업체수 | : 2005년 중 휴폐업 신고하였거나, 가동중이라도 재활용업은 하지 않거나 연간 실적이 없는 업체 |

○ 부록

- 폐기물중간처리업(재활용전문) 허가 및 재활용신고 업체 현황

- 등록형태별(중간처리업허가 및 재활용신고) 업체 상세연락처(주소 및 전화번호)를 통해 폐기물의 처리 및 재활용제품 문의 등 업체간 혹은 일반인-업체간의 정보 교환을 위한 자료로 활용
- 등록형태 및 폐기물별 업체현황은 폐기물코드 순으로 정렬
- 지역별 업체현황은 지역을 가나다 순으로 정렬

- 폐기물종류별 분류표

- 폐기물별 재활용현황에서 참고할 폐기물 종류의 대분류, 중분류, 소분류 등 총 109개의 코드표
 - * '건설폐기물재활용촉진에관한법률' 시행으로 인하여 건설폐기물 처리업체가 재활용실적보고대상에서 제외됨에 따라 건설폐재류(대분류코드 25)관련 현황은 '05년 통계에서 제외됨

- 별지 제33호 서식

- 업체에서 해당기관에 제출하는 기초자료

○ 자료문의

- 본 책자 내용에 대한 문의 또는 제안이 있으시면 한국환경자원공사 통계정보 담당부서로 연락주시기 바랍니다. (전화 032-560-1653)

II. 폐기물 재활용실적

1. 재활용업체 규모

(1) 등록형태별 업체 현황

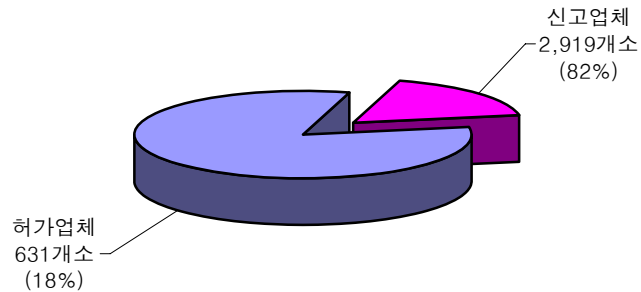
○ 허가 및 신고업체 현황

(단위 : 개소)

구분	계			허가업체			신고업체		
	계	재활용제품 제조업체	기타재활용 업체	계	재활용제품 제조업체	기타재활용 업체	계	재활용제품 제조업체	기타재활용 업체
계	4,067	3,404	663	705	609	96	3,362	2,795	567
가동업체수	3,550	2,984	566	631	544	87	2,919	2,440	479
미가동업체수	517	420	97	74	65	9	443	355	88

* 기타 재활용업체 : 수탁한 폐기물을 재활용 제품제조가 아닌 에너지활용, 유가물회수, 자체처리, 자체사용, 수출용, 성토재이용 등으로 재활용하는 업체

**폐기물중간처리업(재활용전문) 허가 및
재활용신고 업체 현황(가동업체 3,550개소)**



- '04년 3,711개소에서 356개소가 증가한 4,067개소이며 증가사유는 신고업체가 350개소 증가하였고 이는 재활용 제품제조 업체 112개소, 기타재활용업체 238개소가 증가한 것에 기인함

- 기타재활용업체 현황

구분	계			허가업체			신고업체		
	계	가동 업체수	미가동 업체수	소계	가동 업체수	미가동 업체수	소계	가동 업체수	미가동 업체수
계	663	566	97	96	87	9	567	479	88
성복도재활용업체	44	34	10	5	4	1	39	30	9
수출업체	30	29	1	13	13	-	17	16	1
연료이용업체	10	10	-	2	2	-	8	8	-
유가물회수업체	117	102	15	57	53	4	60	49	11
자체사용처리업체	462	391	71	19	15	4	443	376	67

○ 전체업체 4,067개소중 3,550개소가 가동중이며, 그 중 허가업체가 631개소, 신고업체가 2,919개소로 '04년대비 신고업체 비율이 다소 증가하였음

(2) 폐기물분류별 업체 현황

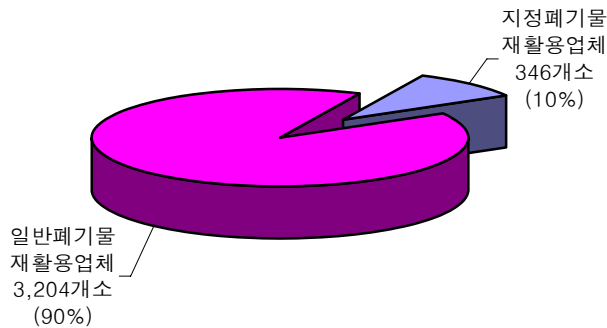
○ 일반폐기물 및 지정폐기물 재활용업체 현황

(단위 : 개소)

구분	계			일반폐기물			지정폐기물		
	계	재활용제품 제조업체	기타재활용 업체	계	재활용제품 제조업체	기타재활용 업체	계	재활용제품 제조업체	기타재활용 업체
계	4,067	3,404	663	3,683	3,050	633	384	354	30
가동업체수	3,550	2,984	566	3,204	2,664	540	346	320	26
미가동업체수	517	420	97	479	386	93	38	34	4

※ 기타재활용업체 : 수탁한 폐기물을 재활용제품제조가 아닌 에너지활용, 유가물회수, 자체처리, 자체사용, 수출용, 성토재이용 등으로 재활용하는 업체

일반폐기물 및 지정폐기물 재활용 업체 현황
(가동업체 3,550개소)



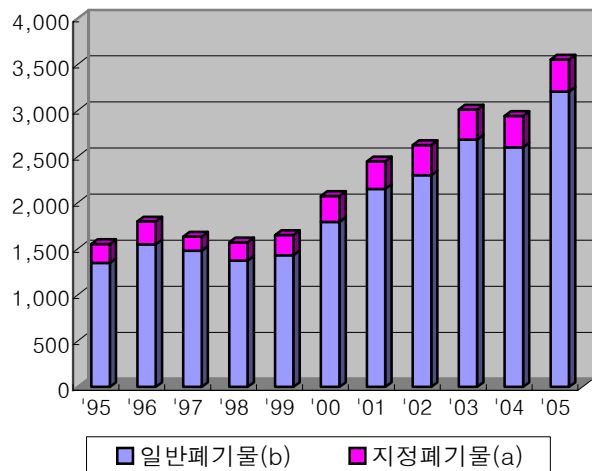
- 미가동업체는 '04년 773개소 대비 256개소 감소한 517개소로 집계되었으며 이중 일반폐기물 미가동업체는 241개소, 지정폐기물 미가동업체는 15개소 감소
- 일반폐기물 재활용업체중 재활용제품 제조업체는 3,050개소로 '04년 2,922개소 대비 128개소 소폭 증가하였으나 기타재활용업체수가 235개소 증가함에 따라 일반폐기물 재활용업체가 363개소 증가하여 전체 재활용업체수 증가
- 전체 재활용 가동업체중 일반폐기물 및 지정폐기물 가동업체는 각각 3,204개소(90%), 346개소(10%)로 나타나 '04년과 비슷한 비율을 유지

○ 연도별 재활용업체 증감추이(최근 10년간)

구 분		'95	'96	'97	'98	'99	'00	'01	'02	'03	'04	'05
업체현황(가동업체수) (A)+(B) 또는 (a)+(b)		1,550	1,795	1,630	1,568	1,647	2,071	2,447	2,623	3,009	2,938	** 3,550
전년대비 증감율(%)		-	15.8	△9.2	△3.8	5	20.4	18.2	7.2	14.7	△2.3	20.8
등록 형태별	허가업체(A) *	-	445	361	359	350	549	480	515	601	577	631
	신고업체(B)	1,550	1,350	1,269	1,209	1,297	1,522	1,967	2,108	2,408	2,361	2,919
폐기물 종류별	지정폐기물(a)	204	247	154	197	218	280	300	328	328	338	346
	일반폐기물(b)	1,346	1,548	1,476	1,371	1,429	1,791	2,147	2,295	2,681	2,600	3,204

* '96년부터 허가업체 조사 실시 ** '05년부터 건설폐재류 관련 조사 제외

연도별 재활용업체 추이



○ 중·소규모 신규업체 증가와 '04년 대비 미가동업체수가 다소 감소하여 전체 재활용업체수는 소폭 증가

○ 2001년 이후 지속적인 증가추세를 보이던 전체 재활용업체 수가 2004년도에는 다소 감소하였으나 2005에는 전년대비 21% 증가

○ 폐기물분류별로 보면, 일반폐기물을 대상으로하는 업체는 2004년 대비 23% 증가하였으며, 지정폐기물의 경우 2% 소폭 증가

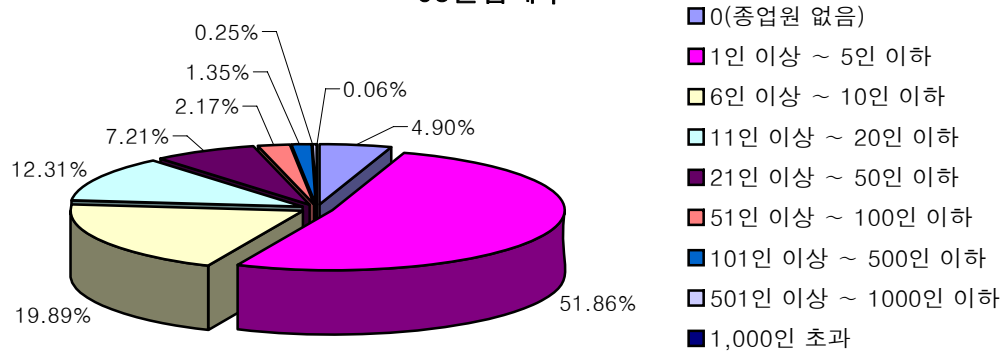
(3) 종업원 수

○ 종업원의 분포

종업원수	'04년 업체수	'05년 업체수	증감수(%)
0(종업원 없음)	106	174	68(64.2)
1인 이상 ~ 5인 이하	1,490	1,841	351(23.6)
6인 이상 ~ 10인 이하	576	706	130(22.6)
11인 이상 ~ 20인 이하	373	437	64(17.2)
21인 이상 ~ 50인 이하	237	256	19(8.0)
51인 이상 ~ 100인 이하	57	77	20(35.1)
101인 이상 ~ 500인 이하	40	48	8(20.0)
501인 이상 ~ 1000인 이하	6	9	3
1,000인 초과	1	2	1
미기재	52	-	-52
계	2,938	3,550	612

- 종업원수가 10인 이하인 소규모 업체가 큰폭으로 증가한 것으로 추정됨
- 2005년 재활용업체의 종업원 수는 1개업체당 평균 14명으로 전년과 비슷한 수준으로 나타남
- 재활용을 전문으로하는 폐기물중간처리업 또는 재활용신고업의 전체 종사자 규모는 5만 2천여명으로 추정됨

'05년 업체수



- 등록형태별로, 허가업체(631)의 평균 종업원 수는 16명으로 전년(15명)대비 1명 증가하였고, 신고업체(2,919)의 평균 종업원 수는 14명으로 전년(13명)대비 1명 증가하였음
- 폐기물분류별로는, 일반폐기물을 대상으로 하는 업체의 종업원 수는 평균 14명으로 전년대비 1명 증가 지정폐기물 대상업체는 전년(18명)대비 2명 증가한 평균 20명으로 일반폐기물 대상업체보다 종업원 수가 약간 많음

(4) 재활용제품 판매추이

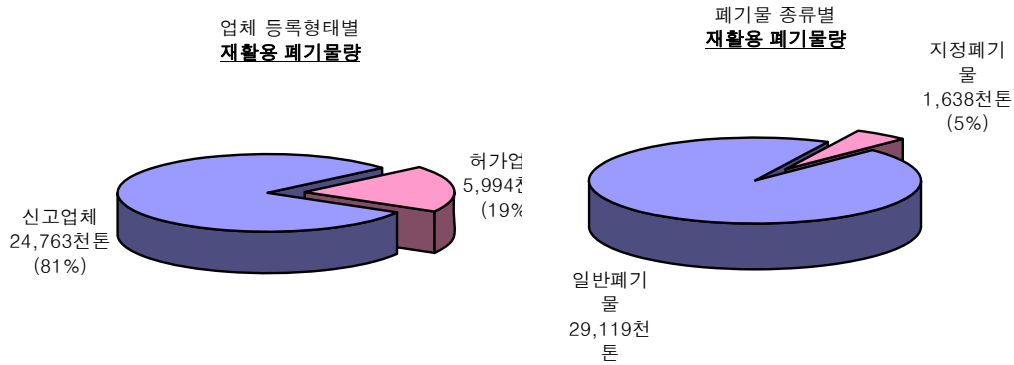
○ 허가 및 신고업체 재활용현황

구분	총계				허가업체				신고업체			
	가동 업체수	재활용 폐기물량 (톤/년)	재활용제품 판매량(톤/년)	판매액 (천원/년)	가동 업체수	재활용 폐기물 량(톤/년)	재활용제품 판매량(톤/년)	판매액 (천원/ 년)	가동 업체수	재활용 폐기물 량(톤/년)	재활용제품 판매량(톤/년)	판매액 (천원/년)
계	3,550	30,756,730	49,788,248	3,874,484,469	631	5,994,156	5,725,224	633,653,206	2,919	24,762,574	44,063,024	3,240,831,264
재활용제품제조업	2,984	28,132,511	48,336,809	3,672,301,052	544	5,426,243	5,118,136	555,628,753	2,440	22,706,268	43,218,673	3,116,672,300
기타재활용업	566	2,624,219	1,451,439	202,183,417	87	567,913	607,088	78,024,453	479	2,056,306	844,351	124,158,964

○ 일반 및 지정폐기물 재활용현황

구분	총계				일반폐기물				지정폐기물			
	가동 업체수	재활용 폐기물량 (톤/년)	재활용제품 판매량(톤/년)	판매액 (천원/년)	가동 업체수	재활용 폐기물 량(톤/년)	재활용제품 판매량(톤/년)	판매액 (천 원/년)	가동 업체수	재활용 폐기물 량(톤/년)	재활용제품 판매량(톤/년)	판매액 (천원/년)
계	3,550	30,756,730	49,788,248	3,874,484,469	3,204	29,118,832	48,433,637	3,488,557,843	346	1,637,898	1,354,611	385,926,627
재활용제품제조업	2,984	28,132,511	48,336,810	3,672,301,052	2,664	26,497,323	46,984,334	3,301,606,498	320	1,635,188	1,352,476	370,694,555
기타재활용업	566	2,624,219	1,451,438	202,183,417	540	2,621,509	1,449,303	186,951,345	26	2,710	2,135	15,232,072

○ 재활용 폐기물량



○ 폐기물의 재활용처리량은 업체별로 신고업체가 전체 재활용대상 폐기물량의 81%를 재활용하였고, 종류별로는 일반폐기물이 95%이상을 차지

○ '05년 재활용실적은 '04년 34,650천톤대비 3,893천톤이 감소한 30,757천톤으로 집계되었으며 신고업체의 재활용폐기물량은 다소 증가한 반면 허가업체 재활용폐기물량이 '04년 11,557천톤에서 '05년 5,994톤으로 큰폭 감소

- 이는 '05년에는 건설폐재류 관련 현황이 제외됨에 따라 '04년대비 허가업체의 재활용 폐기물량이 다소 감소한 것이 총재활용폐기물량 감소에 영향을 미친 것으로 추정
- '04년 건설폐재류 관련 현황을 제외한 통계와 비교시 전년대비 8% 증가 (단위 : 톤/천원/년)

구 분	04 (건설폐재류 제외)		05 (건설폐재류제외)
		'04 건설폐재류	
▪ 재활용 폐기물량	28,524,139	6,126,144	30,756,730
▪ 재활용 제품판매량	51,794,428	4,855,792	49,788,248
▪ 재활용 제품판매액	3,192,097,913	17,665,902	3,874,484,469

○ [폐기물 다량발생사업장 폐기물 감량현황]에 따르면 2005년

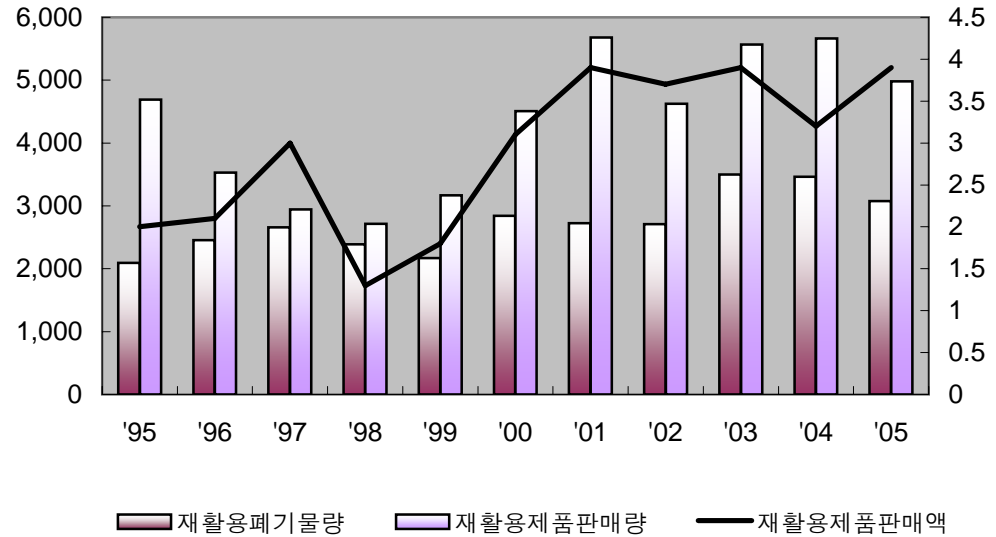
지정폐기물의 발생량은 2,231천톤이며, 재활용량은 1,401천톤임

* [폐기물 다량발생사업장 폐기물 감량현황]은 폐기물관리법 제24조 제4항에 의거 최근 3년간 지정폐기물 연간 200톤 이상, 지정폐기물 외 폐기물 연간 1,000톤 이상 배출하는 업체를 대상으로 함

○ 재활용업체 매출액 분포

판매금액	해당업체수	구성비(%)
0(판매금액 없음, 무상)	911	25.66
1원 이상 ~ 1천만원 미만	213	6.00
1천만원 이상 ~ 5천만원 미만	386	10.87
5천만원 이상 ~ 1억원 미만	255	7.18
1억원 이상 ~ 5억원 미만	914	25.75
5억원 이상 ~ 10억원 미만	333	9.38
10억원 이상 ~ 50억원 미만	411	11.58
50억원 이상 ~ 100억원 미만	62	1.75
100억원 이상 ~ 500억원 미만	58	1.63
500억원 이상	7	0.20
계	3,550	100.00

○ 연도별 재활용·판매액 추이



○ 매출액분포의 상위에 해당하는 10억원이상 매출규모를 갖는 업체수가 '04년 대비 40.1% 증가하였고 가동업체수 증가로 매출액 증가

○ 전체 재활용업체의 재활용제품 연간 총 매출규모는 3조 8천억원대이며, 2004년 3조 2천억원대에 비해 20.7% 증가 하였음. 이는 2004년 업체 전반적인 매출액이 감소한데 반하여 2005년에는 제품단가 상승으로 인한 매출액 증가와 매출액분포의 상위에 해당하는 10억원이상 매출규모를 갖는 업체의 수가 다소 증가한 것에 따름

○ 연간 총매출액이 5억원 이하인 업체가 전체 재활용업체의 76%로 나타나 전년대비 1%P 감소하여 매년 감소추세를 보이고 있으나, 재활용업체간 매출액 불균형은 여전한 것으로 나타남

구 분	'95	'96	'97	'98	'99	'00	'01	'02	'03	'04	'05
재활용폐기물량	2,092	2,455	2,659	2,387	2,169	2,840	2,723	2,711	3,501	3,465	3,076
재활용제품판매량	4,690	3,528	2,942	2,713	3,170	4,506	5,681	4,623	5,569	5,665	4,979
재활용제품판매액	2	2.1	3	1.3	1.8	3.1	3.9	3.7	3.9	3.2	3.9

※ '건설폐기물재활용촉진에관한법률' 시행으로 인하여 건설폐기물 처리업체가 재활용실적보고 대상에서 제외됨에 따라 건설폐기물(대분류코드 25)은 '05년 통계부터 제외

2. 2005년 재활용실적

(1) 총괄현황

○ 주요폐기물 재활용 현황

폐기물종류	가동업체수	재활용 폐기물량		재활용제품 판매량	
		천톤/년	구성비(%)	천톤/년	구성비(%)
계	4,458	30,756.7	100	49,788.3	100
폐산	77	362.4	1.2	373.4	0.7
폐알칼리	11	33.8	0.1	33.1	0.1
폐유	176	535.4	1.7	392.5	0.8
폐유기용제	107	228.0	0.7	128.1	0.3
폐합성고분자화합물	1,599	1,977.0	6.4	1,391.6	2.8
폐석면	1	-	-	-	-
광재	144	11,078.4	36.0	11,559.3	23.2
분진	70	801.7	2.6	996.7	2.0
폐주물사 및 샌드블라스트폐사	35	1,219.3	4.0	1,305.2	2.6
폐내화물 및 폐도자기편류	104	1,319.0	4.3	1,910.4	3.8
소각잔재물 및 연소재	70	2,754.5	9.0	17,441.9	35.0
폐촉매류	23	20.4	0	1,002.1	2.0
폐흡수제 및 폐흡착제	27	39.1	0.1	35.9	0.1
오니류	247	2,775.1	9.0	5,921.9	11.9
폐성유류	179	228.3	0.7	179.5	0.4
폐가죽류	10	39.3	0.1	33.0	0.1
동, 식물성잔재물	458	1,020.0	3.3	890.4	1.8
폐석회류	29	1,247.4	4.1	2,537.7	5.1
폐전지	95	116.5	0.4	99.0	0.2
기타화학물질	1	-	-	-	-
기타	303	646.8	2.1	558.5	1.1
금속류	167	1,277.1	4.2	1,137.0	2.3
폐지	53	451.8	1.5	450.0	0.9
폐목재	247	938.3	3.1	905.4	1.8
음식물쓰레기	225	1,647.3	5.4	505.6	1.0

* 가동업체수는 폐기물별 중복 허용

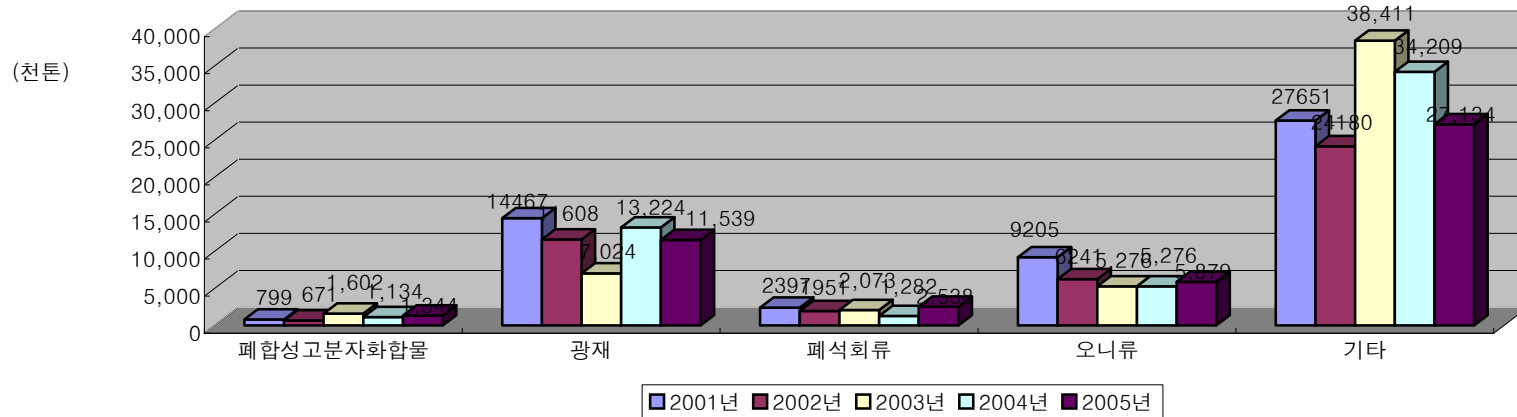
○ 일반폐기물 재활용 현황

폐기물종류	가동업체수	재활용 폐기물량		재활용제품 판매량	
		천톤/년	구성비(%)	천톤/년	구성비(%)
계	3,842	29,118.8	100	48,433.6	100
페알카리	1	3.0	0.0	3.0	0.0
폐유	39	52.6	0.2	47.7	0.1
폐유기용제	1	-	-	-	-
폐합성고분자화합물	1,523	1,927.0	6.6	1,343.7	2.8
광재	123	11,055.1	38.0	11,538.6	23.8
분진	48	645.8	2.2	806.9	1.7
폐주물사 및 샌드블라스트폐사	32	1,116.1	3.8	1,275.9	2.6
폐내화물 및 폐도자기편류	104	1,319.0	4.5	1,910.4	3.9
소각잔재물 및 연소재	70	2,754.5	9.5	17,441.9	36.0
폐촉매류	17	17.5	0.1	1,001.5	2.1
폐흡수제 및 폐흡착제	21	33.9	0.1	26.9	0.1
오니류	213	2,732.5	9.4	5,878.7	12.1
폐섬유류	178	228.2	0.8	179.5	0.4
폐가족류	10	39.3	0.1	33.0	0.1
동, 식물성잔재물	453	1,017.8	3.5	888.8	1.8
폐석회류	29	1,247.4	4.3	2,537.7	5.2
폐전지	49	21.8	0.1	32.0	0.1
기타화학물질	1	-	-	-	-
기타	243	594.2	2.0	490.4	1.0
금속류	164	1,275.9	4.4	1,135.9	2.3
폐지	53	451.8	1.6	450.0	0.9
폐목재	245	938.3	3.2	905.4	1.9
음식물쓰레기	225	1,647.3	5.7	505.6	1.0

* 가동업체수는 폐기물별 중복 허용

- 주요 일반폐기물 연도별 재활용 현황

폐기물종류	2001년			2002년			2003년			2004년			2005년		
	재활용 폐기물량 (천톤/년)	재활용제품 판매량		재활용 폐기물량 (천톤/년)	재활용제품 판매량		재활용 폐기물량 (천톤/년)	재활용제품 판매량		재활용 폐기물량 (천톤/년)	재활용제품 판매량		재활용 폐기물량 (천톤/년)	재활용제품 판매량	
		천톤/년	구성비		천톤/년	구성비		천톤/년	구성비		천톤/년	구성비		천톤/년	구성비
계	25,524	54,519	####	25,101	44,651	####	33,441	54,386	####	33,087	55,124	####	29,119	48,434	####
폐합성 고분자화합물	788	799	1.5	991	671	1.5	1,228	1,602	2.9	1,326	1,134	2.1	1,927	1,344	2.8
광재	8,328	14,467	26.5	6,545	11,608	26.0	2,148	7,024	12.9	10,424	13,224	24.0	11,055	11,539	23.8
폐석회류	2,123	2,397	4.4	1,973	1,951	4.4	2,054	2,073	3.8	1,343	1,282	2.3	1,247	2,538	5.2
오니류	2,144	9,205	16.9	1,901	6,241	14.0	3,009	5,276	9.7	2,479	5,275	9.6	2,733	5,879	12.1
기타	12,141	27,651	50.7	13,691	24,180	54.2	25,002	38,411	70.6	17,515	34,209	62.1	12,157	27,134	56.0



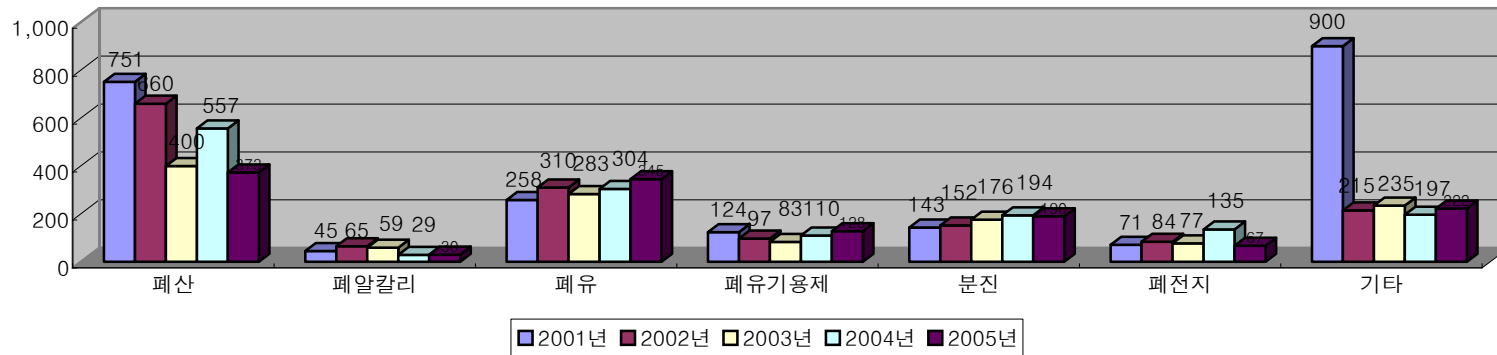
○ 지정폐기물 재활용 현황

폐기물종류	가동업체수	재활용 폐기물량		재활용제품 판매량	
		천톤/년	구성비(%)	천톤/년	구성비(%)
계	616	1,637.8	100	1,354.6	100
폐산	77	362.4	22.1	373.3	27.6
폐알칼리	10	30.8	1.9	30.1	2.2
폐유	137	482.8	29.5	344.8	25.5
폐유기용제	106	228.0	13.9	128.1	9.5
폐합성고분자화합물	76	50.0	3.1	47.9	3.5
폐석면	1	-	-	-	-
광채	21	23.3	1.4	20.7	1.5
분진	22	155.9	9.5	189.8	14.0
폐주물사 및 샌드블라스트폐사	3	103.3	6.3	29.3	2.2
폐촉매류	6	2.9	0.2	.6	0.0
폐흡수제 및 폐흡착제	6	5.1	0.3	9.0	0.7
오니류	34	42.6	2.6	43.2	3.2
폐성유류	1	-	-	-	-
동,식물성잔재물	5	2.2	0.1	1.6	0.1
폐전지	46	94.7	5.8	67.0	4.9
기타	60	52.6	3.2	68.1	5.0
금속류	3	1.3	0.1	1.1	0.1
폐목재	2	-	-	-	-

* 가동업체 수는 폐기물별 중복 허용

- 주요 지정폐기물 연도별 재활용 현황

폐기물종류	2001년			2002년			2003년			2004년			2005년		
	재활용 폐기물량 (천톤/년)	재활용제품 판매량		재활용 폐기물량 (천톤/년)	재활용제품 판매량		재활용 폐기물량 (천톤/년)	재활용제품 판매량		재활용 폐기물량 (천톤/년)	재활용제품 판매량		재활용 폐기물량 (천톤/년)	재활용제품 판매량	
		천톤/년	구성비		천톤/년	구성비		천톤/년	구성비		천톤/년	구성비		천톤/년	구성비
계	1,716	2,292	100.0	2,009	1,583	100.0	1,572	1,313	100.0	1,563	1,526	100.0	1,638	1,355	100.0
폐산	681	751	32.8	641	660	41.7	392	400	30.5	483	557	36.5	362	373	27.5
폐알칼리	36	45	2.0	52	65	4.1	39	59	4.5	32	29	1.9	31	30	2.2
폐유	268	258	11.3	331	310	19.6	312	283	21.6	350	304	19.9	483	345	25.5
폐유기용제	285	124	5.4	310	97	6.1	298	83	6.3	200	110	7.2	228	128	9.4
분진	131	143	6.2	140	152	9.6	193	176	13.4	168	194	12.7	156	190	14.0
폐전지	90	71	3.1	96	84	5.3	84	77	5.9	137	135	8.8	95	67	4.9
기타	225	900	39.3	439	215	13.6	254	235	17.9	193	197	12.9	283	222	16.4



(2) 폐기물종류별

○ 코드별 세부현황

재활용 폐기물종류(코드번호별)		총 계				허 가 업 체				신 고 업 체					
		가동 업체수	재활용 폐기물량 (톤/년)	판매량 (톤/년)	판매총액 (천원/년)	가동 업체수	재활용 폐기물량 (톤/년)	판매량 (톤/년)	판매총액 (천원/년)	가동 업체수	재활용 폐기물량 (톤/년)	판매량 (톤/년)	판매총액 (천원/년)		
총 계		4,469	30,756,730	49,788,248	3,874,484,469	1,020	5,994,156	5,725,224	633,653,205	3,449	24,762,574	44,063,024	3,240,831,264		
폐산	소 계	77	362,361	373,319	39,594,238	77	362,361	373,319	39,594,238	-	-	-	-		
	폐염산	01-10-0	33	242,219	249,681	24,370,354	33	242,219	249,681	24,370,354	-	-	-	-	
	폐황산	01-20-0	21	47,439	72,665	2,471,714	21	47,439	72,665	2,471,714	-	-	-	-	
	폐질산	01-30-0	1	16,940	2,094	622,374	1	16,940	2,094	622,374	-	-	-	-	
	폐사진정착액	01-40-0	-	-	-	-	-	-	-	-	-	-	-	-	
	기타	01-90-0	22	55,763	48,879	12,129,796	22	55,763	48,879	12,129,796	-	-	-	-	
폐알카리	소 계	10	33,821	33,085	1,493,795	10	33,821	33,085	1,493,795	-	-	-	-		
	폐암모니아	02-10-0	2	3,961	2,831	482,751	2	3,961	2,831	482,751	-	-	-	-	
	폐가성소다	02-20-0	4	21,697	21,981	517,783	4	21,697	21,981	517,783	-	-	-	-	
	소석회	02-40-0	1	3,031	3,031	200,010	1	3,031	3,031	200,010	-	-	-	-	
	기타	02-90-0	3	5,132	5,243	293,252	3	5,132	5,243	293,252	-	-	-	-	
폐유	소 계	176	535,394	392,542	132,981,834	144	492,791	351,711	107,113,480	32	42,602	40,831	25,868,354		
	유탄유계	계	102	385,812	258,755	84,780,934	102	385,812	258,755	84,780,934	-	-	-	-	
		자동차폐유탄유	03-10-1	23	79,323	65,531	25,546,910	23	79,323	65,531	25,546,910	-	-	-	-
		기타엔진유	03-10-2	17	6,420	5,855	2,322,614	17	6,420	5,855	2,322,614	-	-	-	-
		절삭유	03-10-3	16	20,296	19,701	5,430,497	16	20,296	19,701	5,430,497	-	-	-	-
		절연유	03-10-4	2	3,158	7,713	4,660,502	2	3,158	7,713	4,660,502	-	-	-	-
		기타	03-10-9	44	276,615	159,955	46,820,411	44	276,615	159,955	46,820,411	-	-	-	-

* 업체수는 폐기물 소분류별 중복 허용

재활용 폐기물종류(코드번호별)			총 계				허 가 업 체				신 고 업 체				
			가동 업체수	재활용 폐기물량 (톤/년)	판매량 (톤/년)	판매총액 (천원/년)	가동 업체수	재활용 폐기물량 (톤/년)	판매량 (톤/년)	판매총액 (천원/년)	가동 업체수	재활용 폐기물량 (톤/년)	판매량 (톤/년)	판매총액 (천원/년)	
광물계	계		22	90,249	79,743	16,539,675	22	90,249	79,743	16,539,675	-	-	-	-	
	B-C유	03-20-1	-	-	-	-	-	-	-	-	-	-	-	-	
	등유	03-20-2	-	-	-	-	-	-	-	-	-	-	-	-	
	경유	03-20-3	-	-	-	-	-	-	-	-	-	-	-	-	
	기타	03-20-9	22	90,249	79,743	16,539,675	22	90,249	79,743	16,539,675	-	-	-	-	
기름성분함유폐 기물	기름걸레 등	03-30-0	14	7,335	6,645	2,623,346	14	7,335	6,645	2,623,346	-	-	-	-	
동·식물폐유	계		38	51,997	47,400	29,037,878	6	9,394	6,568	3,169,524	32	42,602	40,831	25,868,354	
	폐식용유	03-40-1	35	44,940	43,166	26,898,216	4	2,947	2,804	1,264,862	31	41,992	40,361	25,633,354	
	폐유지류 (fat, wax 등)	03-40-2	3	7,057	4,234	2,139,662	2	6,447	3,764	1,904,662	1	610	470	235,000	
	기타	03-40-9	-	-	-	-	-	-	-	-	-	-	-	-	
폐유기 용제	소 계		107	228,009	128,134	39,775,708	107	228,009	128,134	39,775,708	-	-	-	-	
	할로겐족	04-10-0	37	12,449	11,375	4,158,634	37	12,449	11,375	4,158,634	-	-	-	-	
	비할로겐족	04-20-0	8	17,104	15,899	2,699,296	8	17,104	15,899	2,699,296	-	-	-	-	
	기타	04-90-0	62	198,456	100,860	32,917,778	62	198,456	100,860	32,917,778	-	-	-	-	
폐합성 고분자 화합물	소 계		1,606	1,976,986	1,391,626	685,059,132	173	291,338	246,503	61,081,931	1,433	1,685,649	1,145,123	623,977,200	
	폐합성수지	계		1,424	1,477,546	1,162,884	600,831,902	127	225,209	182,256	46,077,038	1,297	1,252,337	980,627	554,754,864
		PET	05-10-1	53	116,599	97,344	54,970,883	2	1,498	1,491	792,246	51	115,101	95,853	54,178,638
		HDPE	05-10-2	61	65,895	61,350	32,056,554	2	398	398	177,862	59	65,497	60,953	31,878,691
		PVC	05-10-3	90	103,023	99,028	54,724,484	2	567	567	205,800	88	102,456	98,461	54,518,684
		LDPE	05-10-4	196	158,552	128,870	56,783,625	8	6,138	6,082	1,705,108	188	152,414	122,789	55,078,517
		PP	05-10-5	190	135,871	127,191	82,278,205	5	810	798	335,104	185	135,061	126,394	81,943,101
		PS	05-10-6	34	12,057	11,410	8,791,175	1	147	147	62,894	33	11,910	11,263	8,728,281
		EPS	05-10-7	97	25,677	23,382	16,026,185	7	1,781	1,768	1,393,944	90	23,896	21,614	14,632,241
		ABS	05-10-8	45	19,875	20,242	15,621,670	2	774	772	345,327	43	19,102	19,470	15,276,343
	기타	05-10-9	658	839,997	594,066	279,579,123	98	213,095	170,235	41,058,754	560	626,902	423,831	238,520,369	

재활용 폐기물종류(코드번호별)			총 계				허 가 업 체				신 고 업 체			
			가동 업체수	재활용 폐기물량 (톤/년)	판매량 (톤/년)	판매총액 (천원/년)	가동 업체수	재활용 폐기물량 (톤/년)	판매량 (톤/년)	판매총액 (천원/년)	가동 업체수	재활용 폐기물량 (톤/년)	판매량 (톤/년)	판매총액 (천원/년)
폐합성고무류	계		48	185,985	29,903	10,488,391	8	2,168	2,021	146,718	40	183,817	27,883	10,341,673
	폐합성고무류	05-30-1	48	185,985	29,903	10,488,391	8	2,168	2,021	146,718	40	183,817	27,883	10,341,673
	폐천연고무류	05-30-2	-	-	-	-	-	-	-	-	-	-	-	-
	계		100	292,119	178,997	59,859,825	4	42,624	42,384	979,162	96	249,495	136,613	58,880,663
	페타이어	대형	05-40-1	18	88,636	78,486	19,104,685	1	39,791	39,791	634,546	17	48,845	38,695
중·소형		05-40-2	56	63,816	45,782	21,857,750	3	2,833	2,593	344,616	53	60,982	43,189	21,513,134
이륜차형		05-40-3	-	-	-	-	-	-	-	-	-	-	-	-
기타		05-40-9	26	139,667	54,729	18,897,390	-	-	-	-	26	139,667	54,729	18,897,390
페페인트· 페락카	05-50-0		34	21,336	19,842	13,879,013	34	21,336	19,842	13,879,013	-	-	-	-
페석면	소 계		1	10	10	19,200	-	-	-	-	1	10	10	19,200
	제조공장발생석면	06-10-0	1	10	10	19,200	-	-	-	-	1	10	10	19,200
	건축물발생석면	06-20-0	-	-	-	-	-	-	-	-	-	-	-	-
광재	소 계		144	11,078,372	11,559,333	221,311,976	35	1,110,810	1,012,752	27,333,863	109	9,967,562	10,546,581	193,978,113
	고로슬래그	07-10-0	4	321,143	367,389	17,920,366	2	57,414	57,407	593,777	2	263,729	309,982	17,326,589
	제강슬래그	07-20-0	13	7,773,640	8,626,958	35,183,219	2	99,365	92,309	182,155	11	7,674,275	8,534,649	35,001,064
	유해물질함유광재	07-30-0	10	21,376	15,458	22,016,395	7	11,011	8,859	10,224,545	3	10,366	6,600	11,791,850
	불연소탄	07-40-0	-	-	-	-	-	-	-	-	-	-	-	-
	기타광재류	07-90-0	117	2,962,213	2,549,528	146,191,996	24	943,020	854,178	16,333,385	93	2,019,193	1,695,351	129,858,611
분진	소 계		70	801,704	996,696	46,587,489	39	280,327	397,793	12,158,365	31	521,377	598,903	34,429,124
	집진 dust	08-10-0	10	168,256	150,857	4,808,685	3	41,177	42,853	634,117	7	127,078	108,004	4,174,569
	carbon black	08-20-0	-	-	-	-	-	-	-	-	-	-	-	-
	유해물질함유분진	08-30-0	7	50,242	149,066	4,162,297	7	50,242	149,066	4,162,297	-	-	-	-
	기타분진	08-90-0	53	583,206	696,773	37,616,507	29	188,907	205,874	7,361,951	24	394,299	490,898	30,254,556

재활용 폐기물종류(코드번호별)		총 계				허 가 업 체				신 고 업 체					
		가동 업체수	재활용 폐기물량 (톤/년)	판매량 (톤/년)	판매총액 (천원/년)	가동 업체수	재활용 폐기물량 (톤/년)	판매량 (톤/년)	판매총액 (천원/년)	가동 업체수	재활용 폐기물량 (톤/년)	판매량 (톤/년)	판매총액 (천원/년)		
PCB함유 폐기물	소 계	-	-	-	-	-	-	-	-	-	-	-	-		
	액상	16-10-0	-	-	-	-	-	-	-	-	-	-	-		
	액상이아닌것	16-20-0	-	-	-	-	-	-	-	-	-	-	-		
오니류	소 계	247	2,775,091	5,921,927	338,925,366	87	1,062,838	1,297,500	50,990,540	160	1,712,253	4,624,428	287,934,826		
	폐수처리오니	계	194	2,582,363	5,378,896	278,125,418	57	1,045,566	1,278,545	35,543,002	137	1,536,797	4,100,351	242,582,416	
		유기성오니 (유해물질함유)	17-10-1	-	-	-	-	-	-	-	-	-	-	-	
		유기성오니 (유해물질비함유)	17-10-2	90	649,009	823,268	23,621,549	19	442,839	645,382	14,959,141	71	206,170	177,885	8,662,408
		무기성오니 (유해물질함유)	17-10-3	6	12,811	8,888	4,248,872	5	8,669	6,593	3,906,882	1	4,142	2,295	341,990
		무기성오니 (유해물질비함유)	17-10-4	87	1,797,465	4,435,041	246,495,504	30	544,741	577,795	16,180,922	57	1,252,724	3,857,246	230,314,582
		기타	17-10-9	11	123,078	111,699	3,759,493	3	49,317	48,775	496,057	8	73,761	62,924	3,263,436
	공정오니	계	53	192,728	543,031	60,799,947	30	17,272	18,955	15,447,537	23	175,456	524,077	45,352,410	
		유해물질함유 공정오니	17-20-1	8	3,305	3,343	2,196,099	6	2,873	3,153	1,898,925	2	432	190	297,175
		유해물질비함유 공정오니	17-20-2	45	189,423	539,688	58,603,848	24	14,399	15,801	13,548,613	21	175,025	523,887	45,055,235
	폐성유류	소 계	178	228,254	179,485	124,111,590	14	11,579	10,516	6,393,441	164	216,675	168,969	117,718,149	
천연성유		계	11	15,244	14,145	8,271,047	1	9,076	8,299	4,229,372	10	6,168	5,847	4,041,675	
		면	18-10-1	8	13,753	12,965	7,866,447	1	9,076	8,299	4,229,372	7	4,677	4,667	3,637,075
		마	18-10-2	2	1,346	1,066	397,200	-	-	-	-	2	1,346	1,066	397,200
		순모	18-10-3	1	145	114	-	-	-	-	-	1	145	114	7,400
		기타(의류)	18-10-9	-	-	-	-	-	-	-	-	-	-	-	
합성성유		계	167	213,010	165,340	115,840,543	13	2,504	2,217	2,164,069	154	210,507	163,122	113,676,474	
		폴리에스텔	18-20-1	36	35,615	43,543	33,857,440	-	-	-	-	36	35,615	43,543	33,857,440
	나일론	18-20-2	21	12,630	12,628	19,730,697	-	-	-	-	21	12,630	12,628	19,730,697	
기타(의류)	18-20-9	110	164,766	109,169	62,252,406	13	2,504	2,217	2,164,069	97	162,262	106,951	60,088,337		

재활용 폐기물종류(코드번호별)		총 계				허 가 업 체				신 고 업 체					
		가동 업체수	재활용 폐기물량 (톤/년)	판매량 (톤/년)	판매총액 (천원/년)	가동 업체수	재활용 폐기물량 (톤/년)	판매량 (톤/년)	판매총액 (천원/년)	가동 업체수	재활용 폐기물량 (톤/년)	판매량 (톤/년)	판매총액 (천원/년)		
폐가축류	소 계	10	39,256	33,043	31,974,727	2	2,491	2,491	274,948	8	36,765	30,552	31,699,778		
	가축스크랩	19-10-0	5	10,792	7,002	9,602,807	1	2,047	2,047	266,061	4	8,745	4,955	9,336,747	
	피혁가공잔재물	19-20-0	5	28,464	26,041	22,371,919	1	444	444	8,888	4	28,020	25,597	22,363,032	
동·식물 성 잔재물	소 계	459	1,019,960	890,394	191,719,250	44	249,021	214,844	62,118,119	415	770,939	675,549	129,601,132		
	동물성 잔재물	계	229	585,798	469,867	115,203,610	27	185,349	165,931	53,635,100	202	400,448	303,935	61,568,510	
		도축가공잔재물	20-10-1	54	142,638	153,751	32,803,400	3	30,242	25,101	11,258,028	51	112,396	128,650	21,545,372
		기타	20-10-9	175	443,160	316,116	82,400,210	24	155,108	140,831	42,377,071	151	288,052	175,285	40,023,139
	수산가공잔재물	20-20-0	46	177,915	125,241	40,977,808	1	8,209	7,850	5,474,790	45	169,706	117,391	35,503,018	
	식물성잔재물	20-30-0	183	256,247	295,286	35,537,832	16	55,463	41,063	3,008,229	167	200,784	254,223	32,529,603	
폐석회류	소 계	29	1,247,369	2,537,650	142,877,311	2	1,144	832	86,711	27	1,246,225	2,536,818	142,790,600		
	폐석회(CaO)	21-10-0	8	160,715	118,654	6,596,688	-	-	-	-	8	160,715	118,654	6,596,688	
	폐소석회 (Ca(OH) ₂)	21-20-0	4	15,655	20,551	937,986	-	-	-	-	4	15,655	20,551	937,986	
	폐석고	21-30-0	17	1,070,999	2,398,445	135,342,638	2	1,144	832	86,711	15	1,069,855	2,397,613	135,255,926	
폐전지	소 계	95	116,503	98,998	86,483,339	15	90,719	75,280	80,940,705	80	25,784	23,718	5,542,634		
	폐축전지	22-10-0	92	115,472	98,040	82,934,844	14	90,679	75,250	80,885,705	78	24,794	22,790	2,049,139	
	전지류(수은· 리튬·망간·알 카리 등)	22-20-0	3	1,031	958	3,548,495	1	40	30	55,000	2	990	928	3,493,495	
기타 화학물질	소 계	1	36	15	1,698	-	-	-	-	1	36	15	1,698		
	유기화합물	23-10-0	-	-	-	-	-	-	-	-	-	-	-		
	무기화합물	23-20-0	1	36	15	1,698	-	-	-	-	1	36	15	1,698	
	기타	23-90-0	-	-	-	-	-	-	-	-	-	-	-		
기타	24-00-0	306	646,808	558,542	205,803,152	126	162,893	122,134	105,622,933	180	483,915	436,407	100,180,219		
금속류	소 계	167	1,277,137	1,136,991	435,120,562	19	31,816	19,371	13,339,003	148	1,245,321	1,117,620	421,781,559		
	철계금속	26-10-0	81	1,131,304	1,013,943	243,813,352	6	4,310	3,448	2,014,213	75	1,126,994	1,010,495	241,799,139	
	비철계금속	26-20-0	81	133,867	111,379	188,145,830	13	27,506	15,923	11,324,790	68	106,362	95,456	176,821,040	
	기타	26-90-0	5	11,965	11,669	3,161,380	-	-	-	-	5	11,965	11,669	3,161,380	
폐지	27-10-0	53	451,821	449,979	46,037,246	4	34,698	34,682	3,040,403	49	417,123	415,297	42,996,844		

재활용 폐기물종류(코드번호별)		총 계				허 가 업 체				신 고 업 체				
		가동 업체수	재활용 폐기물량 (톤/년)	판매량 (톤/년)	판매총액 (천원/년)	가동 업체수	재활용 폐기물량 (톤/년)	판매량 (톤/년)	판매총액 (천원/년)	가동 업체수	재활용 폐기물량 (톤/년)	판매량 (톤/년)	판매총액 (천원/년)	
폐목재	소 계	247	938,341	905,368	79,588,872	22	103,328	83,197	2,971,366	225	835,013	822,171	76,617,506	
	나무조각	28-10-0	188	842,594	825,412	73,318,053	20	100,214	80,184	2,971,366	168	742,381	745,228	70,346,687
	톱밥	28-20-0	4	10,692	10,526	938,833	1	14	-	-	3	10,677	10,526	938,833
	기타	28-90-0	55	85,055	69,430	5,331,986	1	3,100	3,013	-	54	81,955	66,417	5,331,986
음식물 쓰레기	29-10-0	225	1,647,296	505,638	4,420,284	29	423,379	243,695	2,383,991	196	1,223,917	261,943	2,036,293	

○ 대분류 코드별 세부현황

재활용 폐기물종류 (코드번호별)	총 계				허 가 업 체				신 고 업 체			
	가동 업체수	재활용 폐기물량 (톤/년)	재활용제품 판매량 (톤/년)	판매총액 (천원/년)	가동 업체수	재활용 폐기물량 (톤/년)	재활용제품 판매량 (톤/년)	판매총액 (천원/년)	가동 업체수	재활용 폐기물량 (톤/년)	재활용제품 판매량 (톤/년)	판매총액 (천원/년)
총 계	4,469	30,756,730	49,788,248	3,874,484,469	1,020	5,994,156	5,725,224	633,653,205	3,449	24,762,574	44,063,024	3,240,831,264
폐산	77	362,361	373,319	39,594,238	77	362,361	373,319	39,594,238	-	-	-	-
폐알칼리	10	33,821	33,085	1,493,795	10	33,821	33,085	1,493,795	-	-	-	-
폐유	176	535,394	392,542	132,981,834	144	492,791	351,711	107,113,480	32	42,602	40,831	25,868,354
폐유기용제	107	228,009	128,134	39,775,708	107	228,009	128,134	39,775,708	-	-	-	-
폐합성고분자화합물	1,606	1,976,986	1,391,626	685,059,132	173	291,338	246,503	61,081,931	1,433	1,685,649	1,145,123	623,977,200
폐석면	1	10	10	19,200	-	-	-	-	1	10	10	19,200
광채	144	11,078,372	11,559,333	221,311,976	35	1,110,810	1,012,752	27,333,863	109	9,967,562	10,546,581	193,978,113
분진	70	801,704	996,696	46,587,489	39	280,327	397,793	12,158,365	31	521,377	598,903	34,429,124
폐주물사 및 샌드블라스트폐사	35	1,219,321	1,305,180	39,332,721	16	799,347	668,587	639,437	19	419,974	636,593	38,693,284
폐내화물 및 도자기편류	104	1,318,973	1,910,385	259,827,819	16	131,423	140,243	6,060,574	88	1,187,551	1,770,142	253,767,245
소각잔재물 및 연소재	72	2,754,489	17,441,884	648,148,483	15	79,267	256,618	2,627,933	57	2,675,222	17,185,266	645,520,549
안정화 또는 고정화처리물	-	-	-	-	-	-	-	-	-	-	-	-
폐촉매	23	20,359	1,002,104	65,676,259	16	4,179	1,756	5,867,264	7	16,180	1,000,347	59,808,995
폐흡착제 및 폐흡수제	27	39,061	35,920	7,612,418	8	6,579	10,180	1,744,458	19	32,481	25,740	5,867,960
폐농약	-	-	-	-	-	-	-	-	-	-	-	-
PCB함유 폐기물	-	-	-	-	-	-	-	-	-	-	-	-
오니류	247	2,775,091	5,921,927	338,925,366	87	1,062,838	1,297,500	50,990,540	160	1,712,253	4,624,428	287,934,826
폐성유류	178	228,254	179,485	124,111,590	14	11,579	10,516	6,393,441	164	216,675	168,969	117,718,149
폐가죽류	10	39,256	33,043	31,974,727	2	2,491	2,491	274,948	8	36,765	30,552	31,699,778
동, 식물성잔재물	459	1,019,960	890,394	191,719,250	44	249,021	214,844	62,118,119	415	770,939	675,549	129,601,132
폐석회류	29	1,247,369	2,537,650	142,877,311	2	1,144	832	86,711	27	1,246,225	2,536,818	142,790,600
폐전지	95	116,503	98,998	86,483,339	15	90,719	75,280	80,940,705	80	25,784	23,718	5,542,634
기타화학물질	1	36	15	1,698	-	-	-	-	1	36	15	1,698
기타	306	646,808	558,542	205,803,152	126	162,893	122,134	105,622,933	180	483,915	436,407	100,180,219
금속류	167	1,277,137	1,136,991	435,120,562	19	31,816	19,371	13,339,003	148	1,245,321	1,117,620	421,781,559
폐지	53	451,821	449,979	46,037,246	4	34,698	34,682	3,040,403	49	417,123	415,297	42,996,844
폐목재	247	938,341	905,368	79,588,872	22	103,328	83,197	2,971,366	225	835,013	822,171	76,617,506
음식물쓰레기	225	1,647,296	505,638	4,420,284	29	423,379	243,695	2,383,991	196	1,223,917	261,943	2,036,293

* 업체수는 폐기물 소분류별 중복 허용

(3) 지역별

○ 전국

시 도	계				허가업체				신고업체			
	가동 업체수 (개)	재활용 폐기물량 (톤/년)	판매량 (톤/년)	판매금액 (천원/년)	가동 업체수 (개)	재활용 폐기물량 (톤/년)	판매량 (톤/년)	판매금액 (천원/년)	가동 업체수 (개)	재활용 폐기물량 (톤/년)	판매량 (톤/년)	판매금액 (천원/년)
계	4,469	30,756,730	49,788,248	3,874,484,469	1,019	5,994,156	5,725,224	633,653,206	3,450	24,762,574	44,063,024	3,240,831,264
서울특별시	41	298,175	300,839	34,706,035	4	50,896	67,017	2,768,764	37	247,279	233,822	31,937,271
부산광역시	152	735,158	622,965	86,081,982	35	64,385	68,620	29,184,603	117	670,773	554,345	56,897,379
대구광역시	185	447,697	353,085	105,963,811	33	44,171	24,989	17,798,781	152	403,526	328,097	88,165,030
인천광역시	168	2,732,094	2,490,460	250,933,600	78	846,671	627,915	33,761,700	90	1,885,423	1,862,546	217,171,900
광주광역시	57	162,271	157,514	49,224,914	7	11,550	10,056	3,396,076	50	150,721	147,458	45,828,837
대전광역시	71	110,430	142,329	17,885,053	25	84,193	93,762	9,220,402	46	26,237	48,567	8,664,651
울산광역시	161	1,010,523	1,068,392	140,749,733	49	283,048	340,735	37,912,785	112	727,475	727,657	102,836,948
경기도	1,018	3,381,644	2,290,444	803,775,210	235	1,007,571	773,749	237,637,228	783	2,374,073	1,516,695	566,137,982
강원도	166	1,556,886	1,076,044	90,270,313	17	82,722	77,876	8,956,548	149	1,474,165	998,168	81,313,765
충청북도	377	1,385,038	15,252,686	793,657,578	85	177,940	86,833	27,957,292	292	1,207,098	15,165,853	765,700,285
충청남도	339	3,346,097	2,771,240	277,359,480	74	382,857	656,917	52,263,950	265	2,963,239	2,114,323	225,095,530
전라북도	198	968,486	653,501	142,112,733	27	123,546	129,121	22,857,111	171	844,940	524,380	119,255,622
전라남도	268	5,809,735	12,561,219	365,930,623	32	192,046	164,715	29,217,913	236	5,617,689	12,396,504	336,712,709
경상북도	638	6,681,887	8,265,785	458,433,892	130	2,107,075	2,127,913	59,121,877	508	4,574,812	6,137,872	399,312,015
경상남도	607	2,073,033	1,743,781	253,625,234	184	513,072	460,134	60,698,015	423	1,559,961	1,283,647	192,927,220
제주도	23	57,578	37,962	3,774,280	4	22,413	14,871	900,159	19	35,165	23,091	2,874,121

* 업체수는 폐기물 대분류별, 지역별 중복 허용

○ 시·도별

□ 서울특별시

구 분	계				허가업체				신고업체			
	가동 업체수 (개)	재활용 폐기물량 (톤/년)	판매량 (톤/년)	판매금액 (천원/년)	가동 업체수 (개)	재활용 폐기물량 (톤/년)	판매량 (톤/년)	판매금액 (천원/년)	가동 업체수 (개)	재활용 폐기물량 (톤/년)	판매량 (톤/년)	판매금액 (천원/년)
합 계	41	298,175	300,839	34,706,035	4	50,896	67,017	2,768,764	37	247,279	233,822	31,937,271
폐산	-	-	-	-	-	-	-	-	-	-	-	-
페알카리	-	-	-	-	-	-	-	-	-	-	-	-
페유	-	-	-	-	-	-	-	-	-	-	-	-
페유기용제	-	-	-	-	-	-	-	-	-	-	-	-
폐합성고분자화합물	8	21,048	18,764	3,936,283	1	992	902	915,000	7	20,056	17,862	3,021,283
페석면	-	-	-	-	-	-	-	-	-	-	-	-
광재	-	-	-	-	-	-	-	-	-	-	-	-
분진	3	49,904	66,115	1,853,764	3	49,904	66,115	1,853,764	-	-	-	-
페주물사 및 샌드블라스트페사	-	-	-	-	-	-	-	-	-	-	-	-
페내화물 및 도자기편류	1	43,966	42,986	1,590,473	-	-	-	-	1	43,966	42,986	1,590,473
소각잔재물 및 연소재	-	-	-	-	-	-	-	-	-	-	-	-
안정화또는고형화처리물	-	-	-	-	-	-	-	-	-	-	-	-
폐촉매	-	-	-	-	-	-	-	-	-	-	-	-
폐흡착제, 폐흡수제	-	-	-	-	-	-	-	-	-	-	-	-
폐농약	-	-	-	-	-	-	-	-	-	-	-	-
PCB함유 폐기물	-	-	-	-	-	-	-	-	-	-	-	-
오니류	1	161	-	-	-	-	-	-	1	161	-	-
폐섬유류	-	-	-	-	-	-	-	-	-	-	-	-
폐가죽류	1	205	205	295,219	-	-	-	-	1	205	205	295,219
동, 식물성잔재물	2	11,606	1,606	112,456	-	-	-	-	2	11,606	1,606	112,456
폐석회류	-	-	-	-	-	-	-	-	-	-	-	-
폐전지	7	552	548	100,384	-	-	-	-	7	552	548	100,384
기타화학물질	-	-	-	-	-	-	-	-	-	-	-	-
기타	5	99	96	369,560	-	-	-	-	5	99	96	369,560
금속류	7	57,015	57,067	15,258,710	-	-	-	-	7	57,015	57,067	15,258,710
폐지	4	109,728	109,728	11,189,185	-	-	-	-	4	109,728	109,728	11,189,185
폐목재	1	168	-	-	-	-	-	-	1	168	-	-
음식물쓰레기	1	3,724	3,724	-	-	-	-	-	1	3,724	3,724	-

□ 부산광역시

구 분	계				허가업체				신고업체			
	가동 업체수 (개)	재활용 폐기물량 (톤/년)	판매량 (톤/년)	판매금액 (천원/년)	가동 업체수 (개)	재활용 폐기물량 (톤/년)	판매량 (톤/년)	판매금액 (천원/년)	가동 업체수 (개)	재활용 폐기물량 (톤/년)	판매량 (톤/년)	판매금액 (천원/년)
합 계	152	735,158	622,965	86,081,982	35	64,385	68,620	29,184,603	117	670,773	554,345	56,897,379
폐산	6	14,982	14,645	300,562	6	14,982	14,645	300,562	-	-	-	-
페알카리	-	-	-	-	-	-	-	-	-	-	-	-
폐유	10	34,323	17,924	6,869,698	9	31,619	15,626	5,688,195	1	2,704	2,298	1,181,503
폐유기용제	2	234	158	271,363	2	234	158	271,363	-	-	-	-
폐 합성고분자화합물	50	73,063	28,140	16,578,749	1	427	415	352,405	49	72,636	27,725	16,226,344
페석면	-	-	-	-	-	-	-	-	-	-	-	-
광재	15	192,461	188,979	14,383,826	5	1,977	4,342	3,292,805	10	190,484	184,637	11,091,021
분진	4	1,041	762	465,320	3	1,041	762	465,320	1	-	-	-
페주물사 및 샌드블라스트페사	3	99,682	98,592	792,828	-	-	-	-	3	99,682	98,592	792,828
페내화물 및 도자기편류	1	1,510	1,499	65,946	-	-	-	-	1	1,510	1,499	65,946
소각잔재물 및 연소재	-	-	-	-	-	-	-	-	-	-	-	-
안정화또는고형화처리물	-	-	-	-	-	-	-	-	-	-	-	-
페촉매	1	2,156	14,338	1,700,000	-	-	-	-	1	2,156	14,338	1,700,000
페흡착제, 페흡수제	1	1,162	500	295,030	-	-	-	-	1	1,162	500	295,030
페농약	-	-	-	-	-	-	-	-	-	-	-	-
PCB함유 폐기물	-	-	-	-	-	-	-	-	-	-	-	-
오니류	5	22,089	26,872	4,241,851	2	2,382	6,382	4,140,322	3	19,707	20,490	101,529
페섬유류	8	776	3,773	4,901,293	-	-	-	-	8	776	3,773	4,901,293
페가죽류	4	13,468	6,269	8,819,827	2	2,491	2,491	274,948	2	10,977	3,778	8,544,878
동, 식물성잔재물	10	34,268	18,696	8,162,555	-	-	-	-	10	34,268	18,696	8,162,555
페석회류	-	-	-	-	-	-	-	-	-	-	-	-
페전지	3	2,520	16,451	10,567,483	2	2,189	16,120	10,463,665	1	330	330	103,818
기타화합물질	-	-	-	-	-	-	-	-	-	-	-	-
기타	7	145,835	146,514	3,903,327	2	6,639	7,394	3,759,900	5	139,196	139,120	143,427
금속류	3	2,418	2,231	3,325,751	1	403	285	175,117	2	2,015	1,947	3,150,634
페지	1	1,695	1,595	362,000	-	-	-	-	1	1,695	1,595	362,000
페목재	15	5,260	4,003	64,044	-	-	-	-	15	5,260	4,003	64,044
음식물쓰레기	3	86,215	31,026	10,529	-	-	-	-	3	86,215	31,026	10,529

□ 대구광역시

구 분	계				허가업체				신고업체			
	가동 업체수 (개)	재활용 폐기물량 (톤/년)	판매량 (톤/년)	판매금액 (천원/년)	가동 업체수 (개)	재활용 폐기물량 (톤/년)	판매량 (톤/년)	판매금액 (천원/년)	가동 업체수 (개)	재활용 폐기물량 (톤/년)	판매량 (톤/년)	판매금액 (천원/년)
합 계	185	447,697	353,085	105,963,811	33	44,171	24,989	17,798,781	152	403,526	328,097	88,165,030
폐산	4	2,225	1,500	27,000	4	2,225	1,500	27,000	-	-	-	-
페알카리	1	830	-	-	1	830	-	-	-	-	-	-
폐유	3	102	142	184,880	-	-	-	-	3	102	142	184,880
폐유기용제	1	168	-	-	1	168	-	-	-	-	-	-
폐합성고분자화합물	65	79,771	44,023	15,178,116	4	6,110	4,771	443,768	61	73,661	39,252	14,734,348
폐석면	1	10	10	19,200	-	-	-	-	1	10	10	19,200
광재	7	1,276	1,036	1,773,368	4	549	331	492,998	3	727	705	1,280,370
분진	3	101	89	163,402	1	28	16	18,202	2	73	73	145,200
폐주물사 및 샌드블라스트페사	-	-	-	-	-	-	-	-	-	-	-	-
폐내화물 및 도자기편류	5	17,892	8,762	324,624	-	-	-	-	5	17,892	8,762	324,624
소각잔재물 및 연소재	-	-	-	-	-	-	-	-	-	-	-	-
안정화또는고형화처리물	-	-	-	-	-	-	-	-	-	-	-	-
폐촉매	-	-	-	-	-	-	-	-	-	-	-	-
폐흡착제, 폐흡수제	-	-	-	-	-	-	-	-	-	-	-	-
폐농약	-	-	-	-	-	-	-	-	-	-	-	-
PCB함유 폐기물	-	-	-	-	-	-	-	-	-	-	-	-
오니류	5	836	769	2,298,016	3	390	219	2,237,016	2	446	550	61,000
폐섬유류	27	16,794	16,249	11,863,509	-	-	-	-	27	16,794	16,249	11,863,509
폐가죽류	-	-	-	-	-	-	-	-	-	-	-	-
동, 식물성잔재물	3	24,684	9,787	4,700,481	3	24,684	9,787	4,700,481	-	-	-	-
폐석회류	-	-	-	-	-	-	-	-	-	-	-	-
폐전지	7	4,904	4,035	3,161,614	3	4,025	3,858	3,129,185	4	879	177	32,429
기타화학물질	-	-	-	-	-	-	-	-	-	-	-	-
기타	15	7,974	6,803	7,743,060	9	5,162	4,506	6,750,130	6	2,812	2,296	992,930
금속류	14	229,415	230,055	57,104,183	-	-	-	-	14	229,415	230,055	57,104,183
폐지	5	25,278	25,172	1,317,728	-	-	-	-	5	25,278	25,172	1,317,728
폐목재	4	1,236	1,196	104,630	-	-	-	-	4	1,236	1,196	104,630
음식물쓰레기	15	34,201	3,460	-	-	-	-	-	15	34,201	3,460	-

□ 대전광역시

구 분	계				허가업체				신고업체			
	가동 업체수 (개)	재활용 폐기물량 (톤/년)	판매량 (톤/년)	판매금액 (천원/년)	가동 업체수 (개)	재활용 폐기물량 (톤/년)	판매량 (톤/년)	판매금액 (천원/년)	가동 업체수 (개)	재활용 폐기물량 (톤/년)	판매량 (톤/년)	판매금액 (천원/년)
합 계	71	110,430	142,329	17,885,053	25	84,193	93,762	9,220,402	46	26,237	48,567	8,664,651
폐산	5	25,979	35,710	3,394,893	5	25,979	35,710	3,394,893	-	-	-	-
페알카리	1	4,187	4,580	200,898	1	4,187	4,580	200,898	-	-	-	-
폐유	1	605	380	189,680	1	605	380	189,680	-	-	-	-
폐유기용제	2	394	261	113,774	2	394	261	113,774	-	-	-	-
폐합성고분자화합물	25	20,831	15,420	6,261,185	6	9,718	9,718	1,594,392	19	11,113	5,702	4,666,793
폐석면	-	-	-	-	-	-	-	-	-	-	-	-
광재	1	1,609	1,250	452,000	-	-	-	-	1	1,609	1,250	452,000
분진	-	-	-	-	-	-	-	-	-	-	-	-
페주물사 및 샌드블라스트페사	-	-	-	-	-	-	-	-	-	-	-	-
페내화물 및 도자기편류	2	4,640	4,640	105,268	2	4,640	4,640	105,268	-	-	-	-
소각잔재물 및 연소재	1	7,394	36,013	1,718,295	-	-	-	-	1	7,394	36,013	1,718,295
안정화또는고형화처리물	-	-	-	-	-	-	-	-	-	-	-	-
폐촉매	-	-	-	-	-	-	-	-	-	-	-	-
폐흡착제, 폐흡수제	-	-	-	-	-	-	-	-	-	-	-	-
폐농약	-	-	-	-	-	-	-	-	-	-	-	-
PCB함유 폐기물	-	-	-	-	-	-	-	-	-	-	-	-
오니류	-	-	-	-	-	-	-	-	-	-	-	-
폐섬유류	1	1,780	1,780	113,927	1	1,780	1,780	113,927	-	-	-	-
폐가죽류	-	-	-	-	-	-	-	-	-	-	-	-
동, 식물성잔재물	2	223	-	-	-	-	-	-	2	223	-	-
폐석회류	-	-	-	-	-	-	-	-	-	-	-	-
폐전지	11	1,347	899	380,636	1	340	144	139,603	10	1,007	755	241,033
기타화학물질	-	-	-	-	-	-	-	-	-	-	-	-
기타	4	622	622	267,366	-	-	-	-	4	622	622	267,366
금속류	5	5,948	5,948	1,646,088	3	1,723	1,723	326,924	2	4,225	4,225	1,319,164
폐지	2	34,645	34,645	3,038,323	2	34,645	34,645	3,038,323	-	-	-	-
폐목재	7	225	181	2,720	1	181	181	2,720	6	44	-	-
음식물쓰레기	1	-	-	-	-	-	-	-	1	-	-	-

□ 울산광역시

구 분	계				허가업체				신고업체			
	가동 업체수 (개)	재활용 폐기물량 (톤/년)	판매량 (톤/년)	판매금액 (천원/년)	가동 업체수 (개)	재활용 폐기물량 (톤/년)	판매량 (톤/년)	판매금액 (천원/년)	가동 업체수 (개)	재활용 폐기물량 (톤/년)	판매량 (톤/년)	판매금액 (천원/년)
합 계	161	1,010,523	1,068,392	140,749,733	49	283,048	340,735	37,912,785	112	727,475	727,657	102,836,948
폐산	2	1,589	1,619	80,950	2	1,589	1,619	80,950	-	-	-	-
페알카리	-	-	-	-	-	-	-	-	-	-	-	-
폐유	17	44,178	39,644	6,463,538	15	43,818	39,284	6,365,309	2	360	360	98,228
폐유기용제	12	65,623	17,581	7,357,011	12	65,623	17,581	7,357,011	-	-	-	-
폐합성고분자화합물	58	55,051	48,052	14,897,314	6	7,480	7,332	121,357	52	47,571	40,720	14,775,956
폐석면	-	-	-	-	-	-	-	-	-	-	-	-
광재	5	92,352	40,044	2,231,750	-	-	-	-	5	92,352	40,044	2,231,750
분진	2	17,336	242	10,890	-	-	-	-	2	17,336	242	10,890
폐주물사 및 샌드블라스트페사	2	135,067	77,187	38,590	1	107,918	77,187	38,590	1	27,149	-	-
폐내화물 및 도자기편류	-	-	-	-	-	-	-	-	-	-	-	-
소각잔재물 및 연소재	2	12,633	151,429	45,429	1	12,592	151,429	45,429	1	41	-	-
안정화또는고형화처리물	-	-	-	-	-	-	-	-	-	-	-	-
폐촉매	1	340	-	-	1	340	-	-	-	-	-	-
폐흡착제, 폐흡수제	1	56	74	44,640	-	-	-	-	1	56	74	44,640
폐농약	-	-	-	-	-	-	-	-	-	-	-	-
PCB함유 폐기물	-	-	-	-	-	-	-	-	-	-	-	-
오니류	5	5,990	2,071	70,443	1	1,243	1,418	31,370	4	4,747	653	39,073
폐섬유류	3	1,604	248	371,620	-	-	-	-	3	1,604	248	371,620
폐가죽류	-	-	-	-	-	-	-	-	-	-	-	-
동, 식물성잔재물	7	30,716	27,977	3,185,787	-	-	-	-	7	30,716	27,977	3,185,787
폐석회류	4	340,772	453,922	48,321,754	-	-	-	-	4	340,772	453,922	48,321,754
폐전지	1	29,750	23,510	11,816,550	1	29,750	23,510	11,816,550	-	-	-	-
기타화학물질	-	-	-	-	-	-	-	-	-	-	-	-
기타	19	20,345	29,012	13,244,565	9	12,695	21,374	12,056,220	10	7,651	7,637	1,188,346
금속류	5	37,228	36,509	28,824,032	-	-	-	-	5	37,228	36,509	28,824,032
폐지	2	20,436	20,436	1,940,745	-	-	-	-	2	20,436	20,436	1,940,745
폐목재	9	44,074	44,047	1,804,126	-	-	-	-	9	44,074	44,047	1,804,126
음식물쓰레기	4	55,384	54,788	-	-	-	-	-	4	55,384	54,788	-

□ 경 기 도

구 분	계				허가업체				신고업체			
	가동 업체수 (개)	재활용 폐기물량 (톤/년)	판매량 (톤/년)	판매금액 (천원/년)	가동 업체수 (개)	재활용 폐기물량 (톤/년)	판매량 (톤/년)	판매금액 (천원/년)	가동 업체수 (개)	재활용 폐기물량 (톤/년)	판매량 (톤/년)	판매금액 (천원/년)
합 계	1,018	3,381,644	2,290,444	803,775,210	235	1,007,571	773,749	237,637,228	783	2,374,073	1,516,695	566,137,982
폐산	21	112,290	81,739	18,629,913	21	112,290	81,739	18,629,913	-	-	-	-
폐알카리	3	9,726	9,643	613,794	3	9,726	9,643	613,794	-	-	-	-
폐유	33	136,091	120,575	55,068,771	21	99,605	86,099	33,228,025	12	36,486	34,476	21,840,746
폐유기용제	23	46,310	42,584	3,547,394	23	46,310	42,584	3,547,394	-	-	-	-
폐합성고분자화합물	441	545,702	467,940	265,314,237	42	115,554	99,976	23,176,813	399	430,148	367,964	242,137,424
폐석면	-	-	-	-	-	-	-	-	-	-	-	-
광재	23	35,177	29,031	34,864,904	7	4,820	4,098	6,547,696	16	30,357	24,933	28,317,207
분진	9	1,626	1,759	1,013,052	8	1,525	1,658	950,270	1	101	101	62,782
폐주물사 및 샌드블라스트폐사	2	28,153	25,569	1,073,000	1	24,153	21,569	-	1	4,000	4,000	1,073,000
폐내화물 및 도자기편류	26	160,348	120,421	21,198,480	4	34,742	36,051	2,424,153	22	125,607	84,370	18,774,327
소각잔재물 및 연소재	4	2,477	5,279	490,720	1	1,815	3,009	29,149	3	662	2,270	461,571
안정화또는고형화처리물	-	-	-	-	-	-	-	-	-	-	-	-
폐촉매	5	207	49	1,250,680	4	155	49	1,250,680	1	52	-	-
폐흡착제, 폐흡수제	7	2,606	1,825	1,045,062	3	106	84	123,638	4	2,500	1,741	921,424
폐농약	-	-	-	-	-	-	-	-	-	-	-	-
PCB함유 폐기물	-	-	-	-	-	-	-	-	-	-	-	-
오니류	41	590,229	291,652	11,426,816	22	125,000	138,500	8,538,450	19	465,229	153,152	2,888,366
폐섬유류	31	105,599	25,613	14,653,235	1	9,076	8,299	4,229,372	30	96,524	17,314	10,423,863
폐가죽류	4	20,238	6,584	15,359,681	-	-	-	-	4	20,238	6,584	15,359,681
동, 식물성잔재물	56	196,835	148,198	36,452,213	15	121,692	80,428	26,937,015	41	75,143	67,770	9,515,198
폐석회류	1	6,032	6,032	-	-	-	-	-	1	6,032	6,032	-
폐전지	24	58,555	36,025	59,387,435	5	54,201	31,506	55,232,355	19	4,354	4,519	4,155,080
기타화학물질	-	-	-	-	-	-	-	-	-	-	-	-
기타	107	224,002	227,214	100,542,272	34	30,138	37,532	40,964,829	73	193,864	189,682	59,577,444
금속류	51	342,573	310,614	142,223,820	4	24,516	14,091	9,785,705	47	318,058	296,523	132,438,115
폐지	16	88,866	88,619	11,264,219	1	38	38	2,080	15	88,828	88,581	11,262,139
폐목재	28	85,686	72,696	6,776,398	3	15,322	6,285	1,170,000	25	70,364	66,411	5,606,398
음식물쓰레기	62	582,313	170,783	1,579,116	12	176,786	70,510	255,897	50	405,527	100,273	1,323,219

□ 강원도

구 분	계				허가업체				신고업체			
	가동 업체수 (개)	재활용 폐기물량 (톤/년)	판매량 (톤/년)	판매금액 (천원/년)	가동 업체수 (개)	재활용 폐기물량 (톤/년)	판매량 (톤/년)	판매금액 (천원/년)	가동 업체수 (개)	재활용 폐기물량 (톤/년)	판매량 (톤/년)	판매금액 (천원/년)
합 계	166	1,556,886	1,076,044	90,270,313	17	82,722	77,876	8,956,548	149	1,474,165	998,168	81,313,765
폐산	-	-	-	-	-	-	-	-	-	-	-	-
폐알카리	-	-	-	-	-	-	-	-	-	-	-	-
폐유	1	313	170	47,180	1	313	170	47,180	-	-	-	-
폐유기용제	1	922	-	-	1	922	-	-	-	-	-	-
폐합성고분자화합물	41	264,938	66,654	9,436,636	4	41,082	41,089	727,046	37	223,856	25,565	8,709,590
폐석면	-	-	-	-	-	-	-	-	-	-	-	-
광재	2	25,932	-	-	-	-	-	-	2	25,932	-	-
분진	3	21,797	15,493	534,509	1	225	-	-	2	21,572	15,493	534,509
폐주물사 및 샌드블라스트폐사	-	-	-	-	-	-	-	-	-	-	-	-
폐내화물 및 도자기편류	2	449	-	-	-	-	-	-	2	449	-	-
소각잔재물 및 연소재	9	951,978	809,772	51,115,734	1	7,022	4,104	131,877	8	944,956	805,668	50,983,857
안정화또는고형화처리물	-	-	-	-	-	-	-	-	-	-	-	-
폐촉매	1	3,184	-	-	-	-	-	-	1	3,184	-	-
폐흡착제, 폐흡수제	1	1,351	1,126	441,020	1	1,351	1,126	441,020	-	-	-	-
폐농약	-	-	-	-	-	-	-	-	-	-	-	-
PCB함유 폐기물	-	-	-	-	-	-	-	-	-	-	-	-
오니류	16	98,362	17,009	233,588	-	-	-	-	16	98,362	17,009	233,588
폐섬유류	-	-	-	-	-	-	-	-	-	-	-	-
폐가죽류	-	-	-	-	-	-	-	-	-	-	-	-
동, 식물성잔재물	24	34,061	30,865	11,103,813	2	9,278	8,919	7,074,790	22	24,783	21,946	4,029,023
폐석회류	1	11,979	11,979	781,000	-	-	-	-	1	11,979	11,979	781,000
폐전지	8	991	986	215,672	-	-	-	-	8	991	986	215,672
기타화합물질	-	-	-	-	-	-	-	-	-	-	-	-
기타	5	1,976	1,916	3,845,717	2	1,228	1,168	508,445	3	749	749	3,337,272
금속류	10	45,876	45,856	10,400,004	1	55	55	8,000	9	45,822	45,802	10,392,004
폐지	3	15,940	14,580	1,810,000	-	-	-	-	3	15,940	14,580	1,810,000
폐목재	22	65,799	50,323	305,441	1	11,931	11,931	18,190	21	53,868	38,392	287,251
음식물쓰레기	16	11,038	9,315	-	2	9,315	9,315	-	14	1,722	-	-

□ 충청북도

구 분	계				허가업체				신고업체			
	가동 업체수 (개)	재활용 폐기물량 (톤/년)	판매량 (톤/년)	판매금액 (천원/년)	가동 업체수 (개)	재활용 폐기물량 (톤/년)	판매량 (톤/년)	판매금액 (천원/년)	가동 업체수 (개)	재활용 폐기물량 (톤/년)	판매량 (톤/년)	판매금액 (천원/년)
합 계	377	1,385,038	15,252,686	793,657,578	85	177,940	86,833	27,957,292	292	1,207,098	15,165,853	765,700,285
폐산	-	-	-	-	-	-	-	-	-	-	-	-
폐알카리	-	-	-	-	-	-	-	-	-	-	-	-
폐유	12	86,511	12,646	4,170,901	12	86,511	12,646	4,170,901	-	-	-	-
폐유기용제	20	18,723	12,398	4,815,499	20	18,723	12,398	4,815,499	-	-	-	-
폐합성고분자화합물	150	217,447	128,254	51,694,672	14	15,897	14,198	1,923,777	136	201,550	114,056	49,770,895
폐석면	-	-	-	-	-	-	-	-	-	-	-	-
광재	2	5,795	5,871	1,804,022	-	-	-	-	2	5,795	5,871	1,804,022
분진	1	4,982	147,578	13,028,100	-	-	-	-	1	4,982	147,578	13,028,100
폐주물사 및 샌드블라스트폐사	2	16,957	414,346	36,478,680	-	-	-	-	2	16,957	414,346	36,478,680
폐내화물 및 도자기편류	4	21,269	845,582	48,458,960	1	4,584	4,584	389,640	3	16,685	840,998	48,069,320
소각잔재물 및 연소재	6	498,786	10,005,053	344,274,279	-	-	-	-	6	498,786	10,005,053	344,274,279
안정화또는고형화처리물	-	-	-	-	-	-	-	-	-	-	-	-
폐촉매	1	4,214	-	-	-	-	-	-	1	4,214	-	-
폐흡착제, 폐흡수제	1	67	-	-	-	-	-	-	1	67	-	-
폐농약	-	-	-	-	-	-	-	-	-	-	-	-
PCB함유 폐기물	-	-	-	-	-	-	-	-	-	-	-	-
오니류	28	266,527	3,524,442	250,435,851	11	8,685	4,155	1,314,846	17	257,842	3,520,287	249,121,005
폐섬유류	7	1,202	1,175	2,284,175	1	34	-	-	6	1,168	1,175	2,284,175
폐가죽류	-	-	-	-	-	-	-	-	-	-	-	-
동, 식물성잔재물	48	93,340	77,066	23,830,997	5	28,780	26,042	9,439,339	43	64,560	51,024	14,391,658
폐석회류	6	27,210	26,361	523,282	1	832	832	14,643	5	26,378	25,529	508,638
폐전지	6	1,136	202	10,200	-	-	-	-	6	1,136	202	10,200
기타화합물질	-	-	-	-	-	-	-	-	-	-	-	-
기타	28	10,255	8,083	7,622,896	14	7,117	5,439	4,868,252	14	3,138	2,644	2,754,644
금속류	8	3,431	2,465	1,488,491	3	2,943	1,746	1,020,396	5	488	719	468,095
폐지	4	1,738	1,702	1,641,166	1	16	-	-	3	1,722	1,702	1,641,166
폐목재	14	27,454	19,675	1,095,408	1	153	-	-	13	27,301	19,675	1,095,408
음식물쓰레기	29	77,993	19,787	-	1	3,665	4,793	-	28	74,328	14,994	-

□ 충청남도

구 분	계				허가업체				신고업체			
	가동 업체수 (개)	재활용 폐기물량 (톤/년)	판매량 (톤/년)	판매금액 (천원/년)	가동 업체수 (개)	재활용 폐기물량 (톤/년)	판매량 (톤/년)	판매금액 (천원/년)	가동 업체수 (개)	재활용 폐기물량 (톤/년)	판매량 (톤/년)	판매금액 (천원/년)
합 계	339	3,346,097	2,771,240	277,359,480	74	382,857	656,917	52,263,950	265	2,963,239	2,114,323	225,095,530
폐산	5	3,264	3,954	2,924,150	5	3,264	3,954	2,924,150	-	-	-	-
페알카리	1	836	615	47,354	1	836	615	47,354	-	-	-	-
폐유	11	4,596	9,384	5,965,756	9	2,944	7,362	4,315,222	2	1,652	2,022	1,650,534
폐유기용제	8	7,360	16,651	3,779,045	8	7,360	16,651	3,779,045	-	-	-	-
폐합성고분자화합물	102	90,984	106,616	81,704,759	10	2,090	1,279	13,499,764	92	88,893	105,337	68,204,994
페석면	-	-	-	-	-	-	-	-	-	-	-	-
광재	3	696,291	394,155	1,396,203	-	-	-	-	3	696,291	394,155	1,396,203
분진	3	8,445	10,858	362,530	1	6,394	6,394	2,237	2	2,051	4,464	360,293
폐주물사 및 샌드블라스트페사	-	-	-	-	-	-	-	-	-	-	-	-
폐내화물 및 도자기편류	8	462,304	303,068	50,115,432	2	33,722	41,980	1,346,000	6	428,581	261,088	48,769,432
소각잔재물 및 연소재	16	1,029,939	1,034,502	27,256,386	5	36,457	57,255	1,578,141	11	993,482	977,247	25,678,245
안정화또는고형화처리물	-	-	-	-	-	-	-	-	-	-	-	-
폐촉매	1	46	-	1,346,000	1	46	-	1,346,000	-	-	-	-
폐흡착제, 폐흡수제	6	22,688	23,648	2,143,312	2	5,120	8,970	1,127,000	4	17,568	14,678	1,016,312
폐농약	-	-	-	-	-	-	-	-	-	-	-	-
PCB함유 폐기물	-	-	-	-	-	-	-	-	-	-	-	-
오니류	31	179,564	395,541	7,824,720	10	158,603	382,096	7,490,771	21	20,961	13,445	333,949
폐섬유류	6	12,729	12,355	10,520,519	-	-	-	-	6	12,729	12,355	10,520,519
폐가죽류	1	5,345	19,984	7,500,000	-	-	-	-	1	5,345	19,984	7,500,000
동, 식물성잔재물	59	126,127	202,098	16,970,063	4	28,968	44,043	1,691,280	55	97,159	158,055	15,278,784
페석회류	2	22,954	881	-	-	-	-	-	2	22,954	881	-
폐전지	4	119	123	32,272	-	-	-	-	4	119	123	32,272
기타화학물질	-	-	-	-	-	-	-	-	-	-	-	-
기타	22	22,306	16,892	12,506,751	8	16,311	12,843	9,747,165	14	5,995	4,049	2,759,587
금속류	15	146,216	101,719	42,291,020	2	337	342	1,351,000	13	145,879	101,378	40,940,020
폐지	5	1,613	1,633	95,903	-	-	-	-	5	1,613	1,633	95,903
폐목재	14	42,911	38,943	956,684	3	1,691	1,677	511,200	11	41,220	37,266	445,484
음식물쓰레기	16	459,461	77,619	1,620,622	3	78,713	71,456	1,507,622	13	380,748	6,163	113,000

□ 전라북도

구 분	계				허가업체				신고업체			
	가동 업체수 (개)	재활용 폐기물량 (톤/년)	판매량 (톤/년)	판매금액 (천원/년)	가동 업체수 (개)	재활용 폐기물량 (톤/년)	판매량 (톤/년)	판매금액 (천원/년)	가동 업체수 (개)	재활용 폐기물량 (톤/년)	판매량 (톤/년)	판매금액 (천원/년)
합 계	198	968,486	653,501	142,112,733	27	123,546	129,121	22,857,111	171	844,940	524,380	119,255,622
폐산	3	1,637	1,347	135,812	3	1,637	1,347	135,812	-	-	-	-
폐알카리	1	7,126	7,360	116,532	1	7,126	7,360	116,532	-	-	-	-
폐유	8	11,068	10,037	4,278,272	7	11,008	9,977	4,178,272	1	60	60	100,000
폐유기용제	4	6,340	6,371	12,180,079	4	6,340	6,371	12,180,079	-	-	-	-
폐합성고분자화합물	48	56,628	22,524	10,761,765	2	126	105	108,920	46	56,502	22,419	10,652,845
폐석면	-	-	-	-	-	-	-	-	-	-	-	-
광재	2	284,658	-	-	-	-	-	-	2	284,658	-	-
분진	2	471	733	26,417	1	418	688	25,451	1	53	45	966
폐주물사 및 샌드블라스트페사	1	2,374	2,373	75,951	-	-	-	-	1	2,374	2,373	75,951
폐내화물 및 도자기편류	4	225,045	228,968	64,639,057	-	-	-	-	4	225,045	228,968	64,639,057
소각잔재물 및 연소재	10	16,140	74,233	18,056,935	2	3,410	9,532	316,836	8	12,731	64,701	17,740,099
안정화또는고형화처리물	-	-	-	-	-	-	-	-	-	-	-	-
폐촉매	1	99	-	-	1	99	-	-	-	-	-	-
폐흡착제, 폐흡수제	-	-	-	-	-	-	-	-	-	-	-	-
폐농약	-	-	-	-	-	-	-	-	-	-	-	-
PCB함유 폐기물	-	-	-	-	-	-	-	-	-	-	-	-
오니류	22	180,444	171,080	9,040,382	4	86,124	84,019	351,019	18	94,320	87,061	8,689,363
폐섬유류	3	872	840	813,600	-	-	-	-	3	872	840	813,600
폐가죽류	-	-	-	-	-	-	-	-	-	-	-	-
동, 식물성잔재물	50	97,335	54,484	15,036,906	1	7,237	9,702	4,710,000	49	90,098	44,782	10,326,906
폐석회류	1	7	14	56,000	-	-	-	-	1	7	14	56,000
폐전지	3	194	47	10,241	-	-	-	-	3	194	47	10,241
기타화학물질	1	36	15	1,698	-	-	-	-	1	36	15	1,698
기타	4	5,103	5,087	1,376,320	1	21	21	734,189	3	5,082	5,066	642,131
금속류	3	266	266	285,470	-	-	-	-	3	266	266	285,470
폐지	3	27,306	27,306	2,072,430	-	-	-	-	3	27,306	27,306	2,072,430
폐목재	14	42,999	40,417	3,148,866	-	-	-	-	14	42,999	40,417	3,148,866
음식물쓰레기	10	2,338	-	-	-	-	-	-	10	2,338	-	-

□ 전라남도

구 분	계				허가업체				신고업체			
	가동 업체수 (개)	재활용 폐기물량 (톤/년)	판매량 (톤/년)	판매금액 (천원/년)	가동 업체수 (개)	재활용 폐기물량 (톤/년)	판매량 (톤/년)	판매금액 (천원/년)	가동 업체수 (개)	재활용 폐기물량 (톤/년)	판매량 (톤/년)	판매금액 (천원/년)
합 계	268	5,809,735	12,561,219	365,930,623	32	192,046	164,715	29,217,913	236	5,617,689	12,396,504	336,712,709
폐산	-	-	-	-	-	-	-	-	-	-	-	-
페알카리	-	-	-	-	-	-	-	-	-	-	-	-
폐유	5	35,132	19,211	9,700,791	4	35,130	19,209	9,669,985	1	2	2	30,806
폐유기용제	3	9,895	6,631	2,868,745	3	9,895	6,631	2,868,745	-	-	-	-
폐합성고분자화합물	61	61,053	44,676	16,432,284	3	8,511	1,523	-	58	52,542	43,153	16,432,284
폐석면	-	-	-	-	-	-	-	-	-	-	-	-
광재	7	4,049,385	5,243,706	29,820,810	-	-	-	-	7	4,049,385	5,243,706	29,820,810
분진	8	318,939	354,874	17,418,150	3	13,722	16,129	1,797,057	5	305,217	338,745	15,621,093
폐주물사 및 샌드블라스트페사	1	1,104	1,104	63,151	-	-	-	-	1	1,104	1,104	63,151
폐내화물 및 도자기편류	4	117,390	117,387	1,411,597	1	3,728	3,728	166,211	3	113,662	113,659	1,245,386
소각잔재물 및 연소재	9	75,770	4,804,312	173,340,461	1	2	-	-	8	75,768	4,804,312	173,340,461
안정화또는고형화처리물	-	-	-	-	-	-	-	-	-	-	-	-
폐촉매	4	6,904	986,769	59,513,740	3	628	970	1,893,740	1	6,276	985,799	57,620,000
폐흡착제, 폐흡수제	1	1,144	572	285,900	-	-	-	-	1	1,144	572	285,900
폐농약	-	-	-	-	-	-	-	-	-	-	-	-
PCB함유 폐기물	-	-	-	-	-	-	-	-	-	-	-	-
오니류	19	234,696	205,306	15,454,393	2	82,712	75,354	5,248,826	17	151,984	129,952	10,205,567
폐섬유류	3	3,998	28,105	2,455,827	-	-	-	-	3	3,998	28,105	2,455,827
폐가죽류	-	-	-	-	-	-	-	-	-	-	-	-
동, 식물성잔재물	63	73,995	62,547	13,973,958	7	15,268	25,071	6,679,880	56	58,727	37,476	7,294,078
폐석회류	6	674,023	572,840	3,415,270	-	-	-	-	6	674,023	572,840	3,415,270
폐전지	2	178	-	-	-	-	-	-	2	178	-	-
기타화학물질	-	-	-	-	-	-	-	-	-	-	-	-
기타	9	1,467	1,473	551,992	-	-	-	-	9	1,467	1,473	551,992
금속류	4	63,258	62,857	16,606,326	-	-	-	-	4	63,258	62,857	16,606,326
폐지	-	-	-	-	-	-	-	-	-	-	-	-
폐목재	33	50,676	38,356	2,072,278	3	16,756	13,714	704,295	30	33,920	24,642	1,367,983
음식물쓰레기	26	30,729	10,493	544,949	2	5,694	2,385	189,174	24	25,035	8,108	355,775

□ 경상북도

구 분	계				허가업체				신고업체			
	가동 업체수 (개)	재활용 폐기물량 (톤/년)	판매량 (톤/년)	판매금액 (천원/년)	가동 업체수 (개)	재활용 폐기물량 (톤/년)	판매량 (톤/년)	판매금액 (천원/년)	가동 업체수 (개)	재활용 폐기물량 (톤/년)	판매량 (톤/년)	판매금액 (천원/년)
합 계	638	6,681,887	8,265,785	458,433,892	130	2,107,075	2,127,913	59,121,877	508	4,574,812	6,137,872	399,312,015
폐산	19	152,396	181,007	8,484,899	19	152,396	181,007	8,484,899	-	-	-	-
페알카리	1	3,031	3,031	200,010	1	3,031	3,031	200,010	-	-	-	-
폐유	23	97,302	80,855	19,634,563	21	97,270	80,328	19,428,249	2	32	527	206,314
폐유기용제	6	11,850	11,629	885,563	6	11,850	11,629	885,563	-	-	-	-
폐합성고분자화합물	253	221,585	176,750	69,821,112	12	27,564	15,720	986,897	241	194,021	161,030	68,834,215
페석면	-	-	-	-	-	-	-	-	-	-	-	-
광재	33	3,826,663	3,879,790	47,723,706	11	687,758	686,919	7,453,224	22	3,138,905	3,192,872	40,270,483
분진	20	221,568	253,867	9,383,169	12	168,771	184,879	5,286,110	8	52,797	68,988	4,097,059
폐주물사 및 샌드블라스트페사	8	292,220	282,180	79,940	5	260,649	248,486	-	3	31,571	33,694	79,940
폐내화물 및 도자기편류	24	94,157	88,393	5,597,418	4	35,896	36,088	1,309,000	20	58,262	52,304	4,288,418
소각잔재물 및 연소재	12	45,583	399,023	28,760,268	4	17,970	31,289	526,503	8	27,614	367,734	28,233,765
안정화또는고형화처리물	-	-	-	-	-	-	-	-	-	-	-	-
폐촉매	3	2,062	50	1,995	2	2,012	-	-	1	50	50	1,995
폐흡착제, 폐흡수제	4	2,107	4,130	876,082	-	-	-	-	4	2,107	4,130	876,082
폐농약	-	-	-	-	-	-	-	-	-	-	-	-
PCB함유 폐기물	-	-	-	-	-	-	-	-	-	-	-	-
오니류	40	971,669	983,729	26,287,074	19	557,699	565,825	13,184,026	21	413,971	417,904	13,103,048
폐섬유류	60	65,594	71,381	51,978,650	-	-	-	-	60	65,594	71,381	51,978,650
폐가죽류	-	-	-	-	-	-	-	-	-	-	-	-
동, 식물성잔재물	38	71,667	80,279	21,819,842	2	2,621	1,550	152,184	36	69,046	78,729	21,667,658
페석회류	3	51,165	1,349,382	88,558,927	-	-	-	-	3	51,165	1,349,382	88,558,927
폐전지	-	-	-	-	-	-	-	-	-	-	-	-
기타화학물질	-	-	-	-	-	-	-	-	-	-	-	-
기타	18	2,250	1,815	2,746,017	5	1,163	896	1,225,212	13	1,087	919	1,520,806
금속류	18	207,050	146,108	70,659,831	-	-	-	-	18	207,050	146,108	70,659,831
폐지	2	36,934	36,934	2,553,621	-	-	-	-	2	36,934	36,934	2,553,621
폐목재	37	167,204	161,372	2,381,203	2	16,185	16,185	-	35	151,019	145,186	2,381,203
음식물쓰레기	16	137,831	74,083	-	5	64,243	64,082	-	11	73,587	10,001	-

□ 경상남도

구 분	계				허가업체				신고업체			
	가동 업체수 (개)	재활용 폐기물량 (톤/년)	판매량 (톤/년)	판매금액 (천원/년)	가동 업체수 (개)	재활용 폐기물량 (톤/년)	판매량 (톤/년)	판매금액 (천원/년)	가동 업체수 (개)	재활용 폐기물량 (톤/년)	판매량 (톤/년)	판매금액 (천원/년)
합 계	607	2,073,033	1,743,781	253,625,234	184	513,072	460,134	60,698,015	423	1,559,961	1,283,647	192,927,220
폐산	5	5,153	5,305	215,969	5	5,153	5,305	215,969	-	-	-	-
폐알카리	2	8,085	7,857	315,208	2	8,085	7,857	315,208	-	-	-	-
폐유	45	68,555	66,703	14,910,385	39	67,621	66,003	14,575,041	6	935	700	335,344
폐유기용제	21	19,481	13,400	3,808,440	21	19,481	13,400	3,808,440	-	-	-	-
폐합성고분자화합물	220	189,797	147,668	67,638,590	50	48,342	42,483	9,127,827	170	141,455	105,185	58,510,763
폐석면	-	-	-	-	-	-	-	-	-	-	-	-
광재	29	418,552	448,193	51,644,037	3	26,677	26,343	6,027,159	26	391,875	421,850	45,616,879
분진	8	146,178	131,388	568,234	3	31,293	112,835	-	5	114,885	18,553	568,234
폐주물사 및 샌드블라스트폐사	7	206,956	136,190	167,447	2	60,856	62,246	37,713	5	146,100	73,943	129,734
폐내화물 및 도자기편류	14	77,648	90,400	17,703,569	2	14,110	13,171	320,302	12	63,537	77,228	17,383,267
소각잔재물 및 연소재	2	94,788	102,676	2,541,403	-	-	-	-	2	94,788	102,676	2,541,403
안정화또는고형화처리물	-	-	-	-	-	-	-	-	-	-	-	-
폐촉매	4	1,053	888	1,753,831	3	805	727	1,266,831	1	248	161	487,000
폐흡착제, 폐흡수제	4	7,880	4,045	2,481,372	1	2	-	52,800	3	7,878	4,045	2,428,572
폐농약	-	-	-	-	-	-	-	-	-	-	-	-
PCB함유 폐기물	-	-	-	-	-	-	-	-	-	-	-	-
오니류	20	92,379	63,058	5,782,357	5	36,816	33,060	3,952,217	15	55,563	29,998	1,830,139
폐섬유류	17	7,994	8,914	8,371,331	2	591	422	29,063	15	7,403	8,492	8,342,268
폐가죽류	-	-	-	-	-	-	-	-	-	-	-	-
동, 식물성잔재물	88	201,587	161,774	26,011,919	4	9,471	8,282	661,672	84	192,116	153,492	25,350,247
폐석회류	3	105,665	109,079	801,383	-	-	-	-	3	105,665	109,079	801,383
폐전지	3	12,386	12,376	55,000	1	40	30	55,000	2	12,346	12,346	-
기타화학물질	-	-	-	-	-	-	-	-	-	-	-	-
기타	43	85,753	34,670	21,933,677	29	79,368	28,341	18,791,317	14	6,385	6,329	3,142,360
금속류	14	29,537	28,354	21,619,197	3	1,824	1,120	611,156	11	27,714	27,235	21,008,042
폐지	2	9,843	9,789	72,000	-	-	-	-	2	9,843	9,789	72,000
폐목재	29	117,697	110,495	4,564,818	5	17,576	17,356	419,001	24	100,120	93,139	4,145,816
음식물쓰레기	27	166,069	50,560	665,068	4	84,962	21,153	431,298	23	81,107	29,408	233,770

