

종량제 봉투에 배려주세요

모든 종이 재사용되는 것은 아닙니다!



오염된 종이



폐 휴지

음식물 등
오염물질이
묻은 종이



영수증·전표

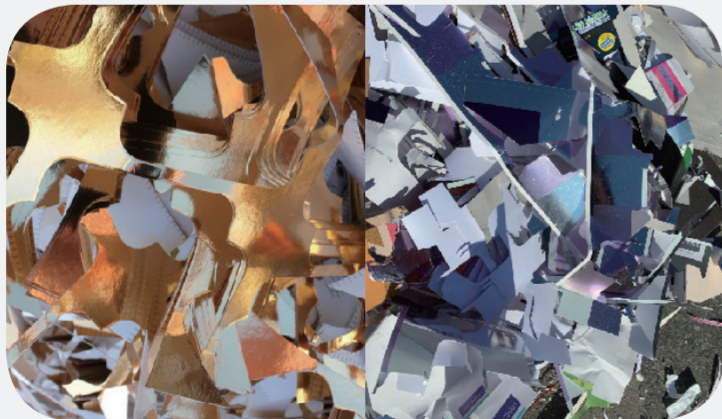


택배 전표

영수증

코팅지

금·은박지



비닐 코팅지

기타

벽지 (합성수지 소재)



세절지 (파쇄지)

부직포



자세한 내용은 **분리배출법**을 참고해주세요.

종량제 봉투에 버려주세요

모든 종이도 재활용되는 것은 아닙니다!

오염된종이



폐휴지, 기저귀, 음식물·세제·기름 등이 묻은 종이

영수증·전표



영수증, 택배전표, 각종 라벨, 색지 등

코팅지



금은박·알루미늄·비닐 코팅지, 명함·사진, 방수코팅된 포장박스 등

기 타



벽지(합성수지 소재), 부직포, 세절지(파쇄지) 등

모든 종이도 재활용 되는 것은 아닙니다!

최근 폐지 가격의 하락과 종이류 분리배출 미흡으로
종이류의 원활한 수거에 어려움을 겪고 있습니다.
입주민들께 아래와 같이 배출요령을 알려드리니
적극 동참하여 주시기 바랍니다.

종이 종류별 올바른 분리 배출 요령

- 1 (골판지류)** 택배 송장스티커, 테이프 등 이물질 제거 후 주시고, 종이박스는 접어서 타재지와 별도로 배출해주세요.
- 2 (신문·책자류)** 스프링 등 종이류와 다른 재질은 제거 후 배출해주세요.
- 3 (재활용 불가 품목)** 아래의 품목은 **반드시 종량제 봉투에 버려주세요.**
 - 폐휴지, 음식물 등 **오염물질이 묻은 종이(컵라면 용기 등)**
 - 영수증, 택배전표
 - 금박지, 은박지, 비닐코팅지
 - 벽지(합성수지 소재), 부직포