



승인(협의)번호
제392005호

발간등록번호
KECO2016-RE02-17

2015년도 기준 영농폐기물조사

2016. 10.





일러두기

- 본 통계는 2015년 발생 영농폐기물 통계자료로서 전국 농가를 대상으로 하며 이 중 공단에서 일부 표본 농가를 대상으로 조사하였음.
- 통계단위는 톤(ton)과 개수(unit)로 표시 되었으며, 단위 미만은 반올림하였으므로 세목의 합계와 총계가 일치하지 아니할 수 있음.
- 이 책에는 이용자의 편의를 위하여 다음과 같은 부호를 사용하였음.

[0] : 표시 단위 미만

[-] : 해당숫자 없음

- 본 자료 이용 상의 편의를 위하여 표본오차를 계산하여 책자 끝부분에 수록하였음.
- 본 자료의 일부 통계수치는 표본조사 추계치이므로 표본오차가 발생할 수 있으며, 특히 세부 지역에 따라서는 다소 현실과 차이가 날 수 있음.
- 본 책자 내용에 대한 문의 또는 제안이 있을 때에는 한국환경공단 자원순환지원처 자원순환정책통계팀(☎ 032-590-4944)으로 연락주시기 바랍니다.



용어설명

- 영농폐기물 : 영농 후 발생하는 폐기물로서 본 보고서에서는 영농폐비닐과 영농폐농약용기로 구분
- 영농폐비닐 발생량 : 영농 후 발생하는 폐비닐로서 그 발생량은 이물질을 포함
- 영농폐비닐 수거량 : 영농 후 발생한 폐비닐의 수거량
- 영농폐비닐 재활용량 : 수거된 폐비닐 중 폐비닐 재활용시설에서 재활용된 폐비닐의 양
- 영농폐농약용기 발생량 : 영농 후 발생하는 폐농약용기의 양을 의미하며 여기서 양은 용기의 개수(unit)를 뜻함
- 영농폐농약용기 수거량 : 영농 후 발생한 폐농약용기 수거량
- 영농폐농약용기 재활용량 : 수거된 폐농약용기 중 재활용업체에서 재활용한 양
- LDPE : 밀도가 0.910~0.925g/cm³인 저밀도 폴리에틸렌(Low Density PolyEthylene)으로서 분자구조가 가장 간단한 수지 중 하나로 필름(농업용, 공업용 비닐로 많이 쓰임), 압출코팅, 사출성형 등에 사용됨
- HDPE : 밀도가 0.941~0.965g/cm³인 고밀도 폴리에틸렌(High Density Poly Ethylene)으로서 필름형태로 사용되며 주로 멀칭용으로 사용됨
- PVC : 염화비닐 중합체로서 현재 PE(폴리에틸렌) 다음으로 많이 생산되어 건축자재, 전선피복, 농업용필름(폴리염화비닐, PolyVinyl Chloride) 등으로 사용됨
- EVA : 에틸렌과 아세트산비닐의 혼합중합체로서 “에틸렌-아세트산비닐수지”로 칭하며 PE(폴리에틸렌)과 마찬가지로 각종 자재로 활용되고 있으며 필름형태의 경우 농업용 비닐로도 사용됨
- PO : PO계인 LDPE, M-LLDPE(메타로센 선형저밀도 폴리에틸렌), EVA를 중합 반응시켜 제조하며, 광투과율이 매우 높고 인장력이 뛰어나 5년 이상 장기 사용이 가능함.
- 멀칭(Mulching) : 농작물을 재배할 때 경지토양의 표면을 덮어주는 자재 또는 이같이 피복하는 것을 “멀칭”이라 하고 자재로는 주로 비닐(폴리에틸렌, 염화비닐)이 사용되며 노지(露地)에서 이용되거나 하우스 및 터널 등 원예시설에서도 많이 이용됨
- 노지멀칭 : 지붕이나 덮개를 씌우지 않은 논·밭(노지)에서 농작물을 재배할 때 경지 토양의 표면을 덮어주는 자재 또는 이같이 피복하는 것



목 차

CONTENTS

I	조사개요	5
II	2015년 영농폐기물 발생량	6
	1. 폐비닐	6
	2. 폐농약용기	6
III	2015년 발생 영농폐기물 통계조사 결과	11
	1. 시도별 영농폐기물 발생	11
	2. 시군별 영농폐기물 발생	13
IV	2015년 영농폐기물 통계 표본오차 및 신뢰구간	33
V	영농폐기물 수거량 · 재활용량	41
	1. 폐비닐	41
	2. 폐농약용기	44

※ 참고자료 : 경지면적 변동 비교(2014~2015)



1 조사목적

국내 영농폐기물의 발생·수거·처리 실태를 파악하여, 영농폐기물 정책 수행에 필요한 기초 자료를 제공하는데 있음

2 조사 대상년도: 2015년도 발생

○ 조사시기: 2016. 3. 23. ~ 5. 17.

3 조사방법

○ 농가 방문 설문 조사

- 한국환경공단에서 영농폐기물조사 통계 현장조사 업무를 위탁받은 전문 기관(업체)의 조사원이 농작물을 재배하는 농가를 직접 방문하여 표본 조사 실시

4 표본 추출

전국 시·군을 층화 기준으로 하여 전국적으로 161개의 층으로 층화한 후, 읍·면·동에 대한 추출과 부락(리·통)에 대한 추출, 최종적으로 조사대상인 농가에 대한 추출이 실시되는 3단 집락층화를 실시하였으며, 층별로 농가 수 비례 배정 규칙에 따라 표본수를 배분하여 추출

1

폐비닐

- '15년도 국내 영농폐비닐 발생량은 322,964톤으로 '14년도 발생량 329,239톤보다 1.9%(6,275톤) 감소하였다.
- '14년 대비 '15년 영농폐비닐 발생량의 재질별 증감을 살펴보면, 하우스용 LDPE는 전년대비 13.8%(8,420톤) 증가, 멀칭용 LDPE는 전년대비 8.3%(9,816톤) 증가, HDPE는 전년대비 1.3%(1,605톤) 감소, 기타(PVC, EVA 및 PO)는 전년대비 77.6%(22,906톤) 감소하였다.

2

폐농약용기

- '15년도 국내 영농폐농약용기 발생량은 71,824,481개로 '14년도 발생량 73,290,270개보다 2.0%(1,465,789개) 감소하였다.
- '14년 대비 '15년 영농폐농약용기 발생량의 재질별 증감을 살펴보면, 플라스틱재질은 전년대비 0.4%(179,799개) 증가하였으며, 농약봉지류 재질은 전년대비 6.3%(1,645,588개) 감소하였다.

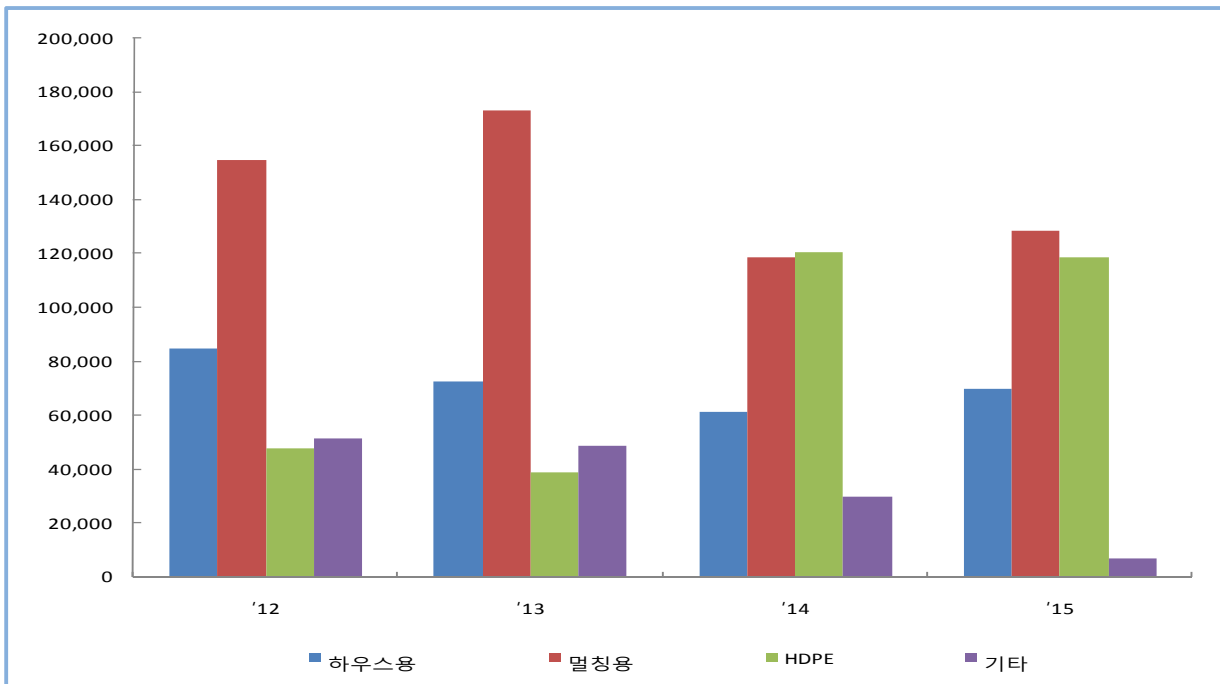
연도별 영농폐기물 증감 추이

○ 영농폐비닐 발생량 증감 추이

(단위: 톤, %)

	'12	'13	'14	'15
발 생 계	337,877	332,575	329,239	322,964
증감 발생량	6,387	△5,302	△3,336	△6,275
증 감 율	1.9	△1.6	△1.0	△1.9
하우스용 LDPE	84,672	72,597	60,994	69,414
증감 발생량	20,938	△12,075	△11,603	8,420
증 감 율	32.9	△14.3	△16.0	13.8
멀칭용 LDPE	154,636	173,055	118,425	128,241
증감 발생량	58,710	18,419	△54,630	9,816
증 감 율	61.2	11.9	△31.6	8.3
HDPE	47,386	38,644	120,320	118,715
증감 발생량	△67,079	△8,742	81,676	△1,605
증 감 율	△58.6	△18.4	211.4	△1.3
기타(PVC,EVA,PO)	51,183	48,279	29,500	6,594
증감 발생량	△6,182	△2,904	△18,779	△22,906
증 감 율	△10.8	△5.7	△38.9	△77.6

※ 증감율은 전년대비임

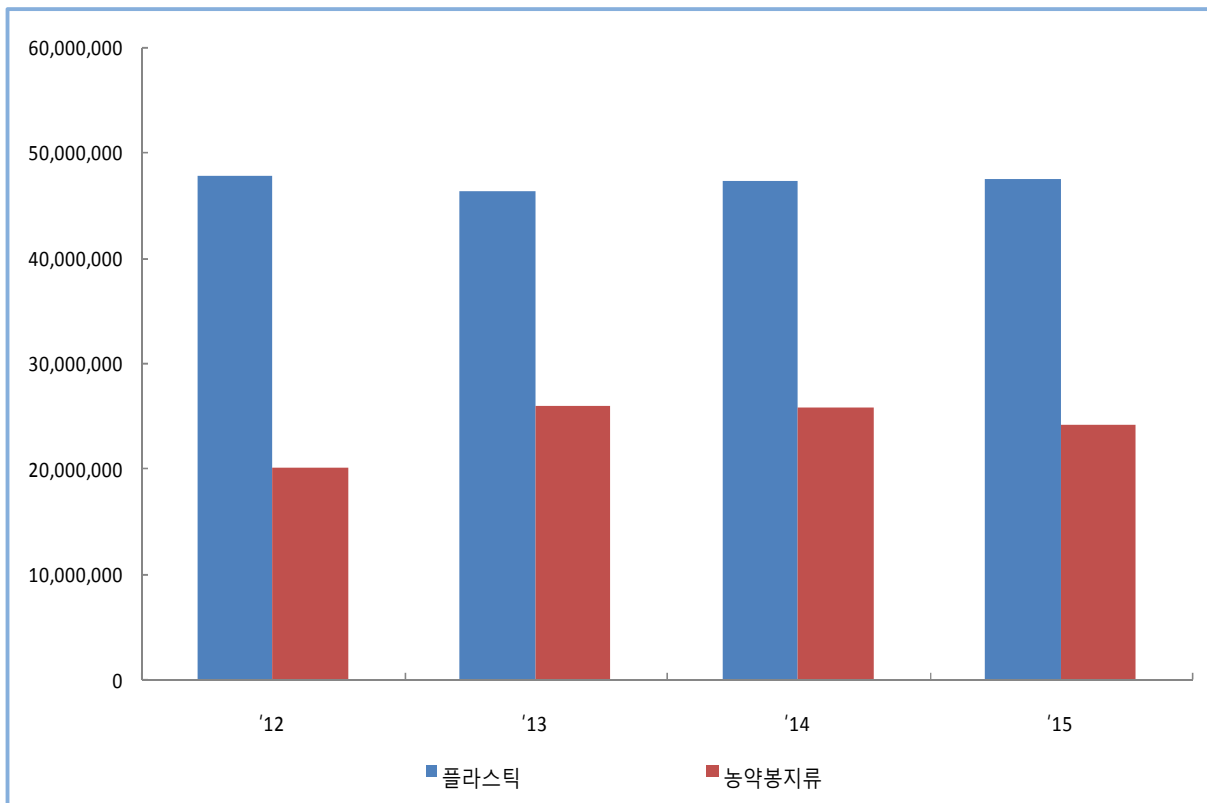


○ 영농폐농약용기 발생량 증감 추이

(단위: 개, %)

	'12	'13	'14	'15
발생계	67,959,835	72,350,325	73,290,270	71,824,481
증감발생량	△6,054,109	4,390,490	939,945	△1,465,789
증감율	△8.2	6.5	1.3	△2.0
플라스틱	47,835,840	46,274,700	47,372,948	47,552,747
증감발생량	1,039,746	△1,561,140	1,098,248	179,799
증감율	2.2	△3.3	2.4	0.4
농약봉지류	20,123,995	26,075,625	25,917,322	24,271,734
증감발생량	△7,093,855	5,951,630	△158,303	△1,645,588
증감율	△26.1	29.6	△0.6	△6.3

※ 증감율은 전년대비임



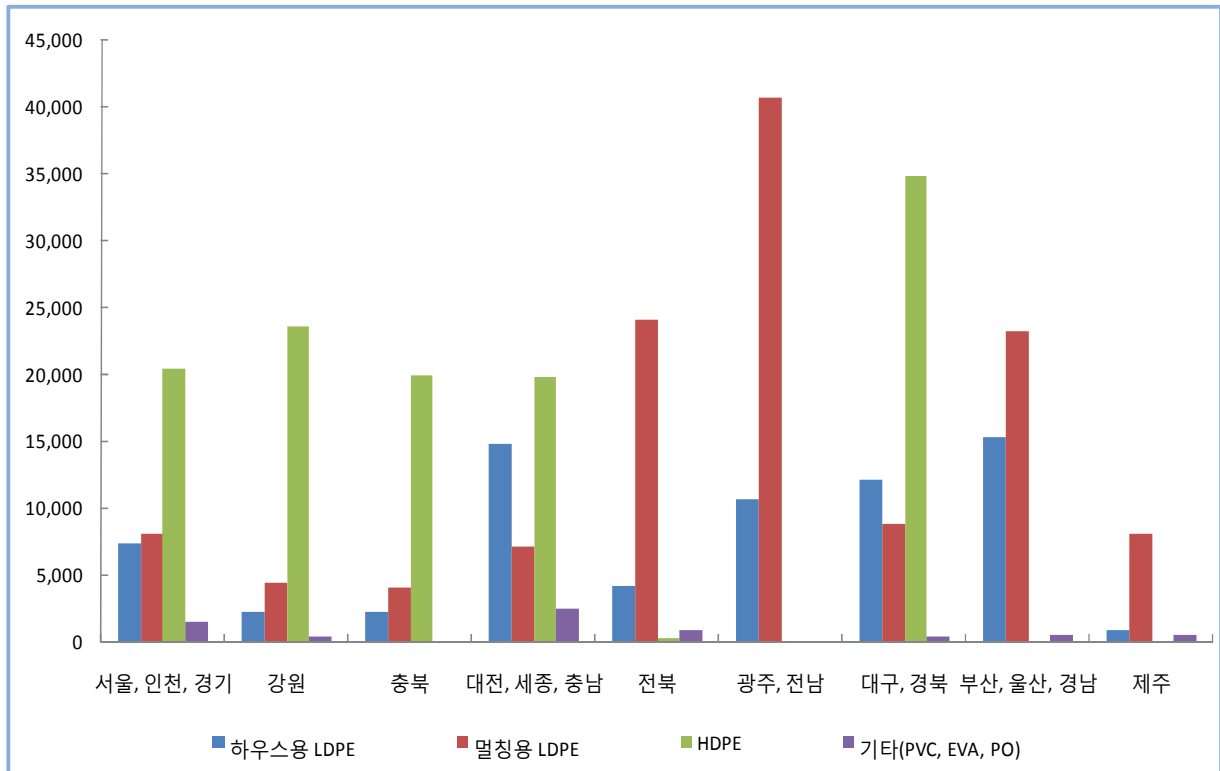
시·도별 영농폐기물 증감 추이

○ 2015년 시·도별 영농폐비닐 발생량

(단위: 톤, %)

구분	전국	서울, 인천, 경기	강원	충북	대전, 세종, 충남	전북	광주, 전남	대구, 경북	부산, 울산, 경남	제주
계	322,964	37,178	30,429	26,238	44,094	29,396	51,316	56,009	38,914	9,390
증감	△6,275	1,828	468	3,096	1,351	△452	△66	2,515	△10,929	△4,086
증감율	△1.9	5.2	1.6	13.4	3.2	△1.5	△0.1	4.7	△21.9	△30.3
하우스용 LDPE	69,414	7,352	2,151	2,245	14,782	4,155	10,634	12,036	15,236	823
멀칭용 LDPE	128,241	8,041	4,399	4,077	7,045	24,078	40,621	8,794	23,119	8,067
HDPE	118,715	20,348	23,544	19,916	19,820	311	42	34,734	0	0
기타(PVC, EVA, PO)	6,594	1,437	335	0	2,447	852	19	445	559	500

※ 증감율은 전년대비임

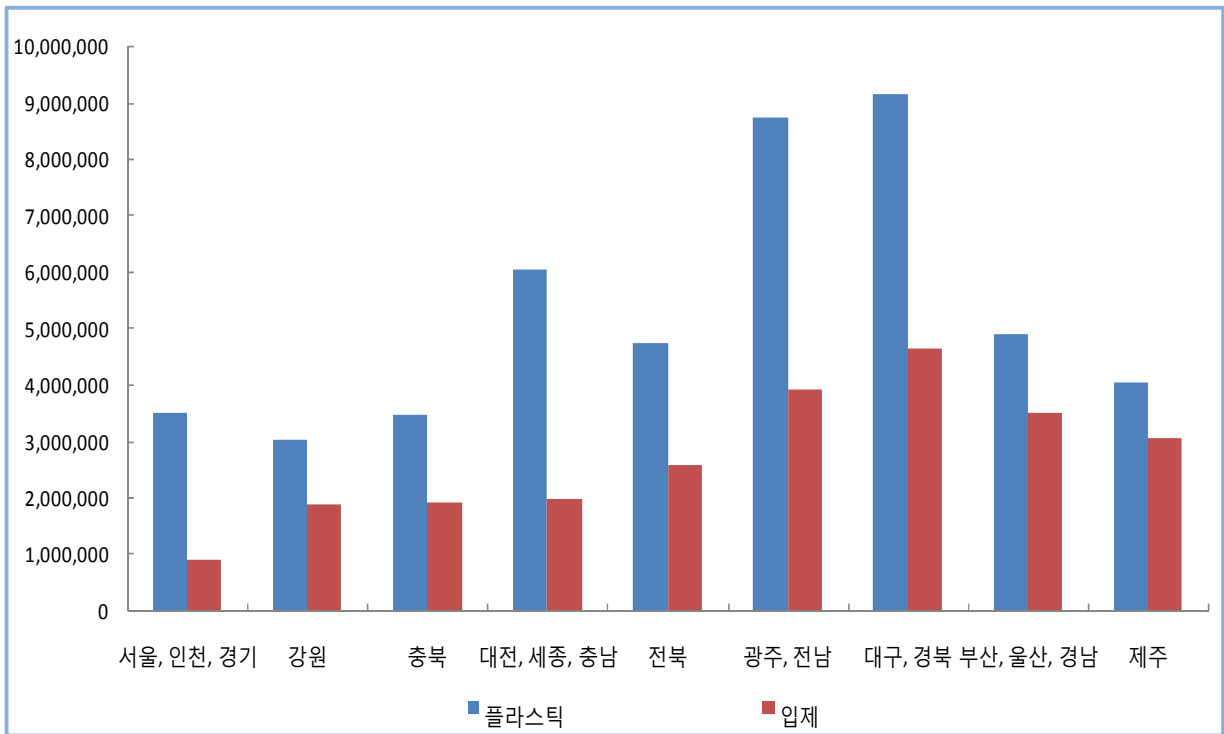


○ 2015년 시·도별 영농폐농약용기 발생량

(단위: 개, %)

	전국	서울, 인천, 경기	강원	충북	대전, 세종, 충남	전북	광주, 전남	대구, 경북	부산, 울산, 경남	제주
계	71,824,481	4,396,828	4,906,323	5,361,453	7,996,740	7,311,475	12,620,973	13,776,235	8,384,185	7,070,269
증감	△1,465,789	△1,995,324	△88,138	△72,161	△1,045,993	105,868	772,133	722,259	970,299	△834,732
증감율	△2.0	△31.2	△1.8	△1.3	△11.6	1.5	6.5	5.5	13.1	△10.6
플라스틱	47,552,747	3,505,563	3,026,183	3,450,938	6,039,773	4,745,824	8,722,091	9,142,184	4,891,106	4,029,085
농약병지류	24,271,734	891,265	1,880,140	1,910,515	1,956,967	2,565,651	3,898,882	4,634,051	3,493,079	3,041,184

※ 증감율은 전년대비임



1 시·도별 영농폐기물 발생량

○ 영농폐비닐 발생량

(단위: 톤)

	2014(A)					2015(B)					증감 (B-A)				
	계	하우스용 LDPE	말칭용 LDPE	HDPE	기타 (PVC, EVA, PO)	계	하우스용 LDPE	말칭용 LDPE	HDPE	기타 (PVC, EVA, PO)	계	하우스용 LDPE	말칭용 LDPE	HDPE	기타 (PVC, EVA, PO)
전국	329,239	60,994	118,425	120,320	29,500	322,964	69,414	128,241	118,715	6,594	△6,275	8,420	9,816	△1,605	△22,906
서울 인천 경기	35,350	10,474	4,701	17,778	2,397	37,178	7,352	8,041	20,348	1,437	1,828	△3,122	3,340	2,570	△960
강원	29,961	1,838	2,518	24,810	795	30,429	2,151	4,399	23,544	335	468	313	1,881	△1,266	△460
충북	23,142	2,851	4,909	15,163	219	26,238	2,245	4,077	19,916	0	3,096	△606	△832	4,753	△219
대전 세종 충남	42,743	14,469	6,762	20,958	554	44,094	14,782	7,045	19,820	2,447	1,351	313	283	△1,138	1,893
전북	29,848	5,836	22,614	729	669	29,396	4,155	24,078	311	852	△452	△1,681	1,464	△418	183
광주 전남	51,382	7,135	37,477	568	6,202	51,316	10,634	40,621	42	19	△66	3,499	3,144	△526	△6,183
대구 경북	53,494	7,384	5,544	35,183	5,383	56,009	12,036	8,794	34,734	445	2,515	4,652	3,250	△449	△4,938
부산 울산 경남	49,843	11,007	24,826	5,131	8,879	38,914	15,236	23,119	0	559	△10,929	4,229	△1,707	△5,131	△8,320
제주	13,476	0	9,074	0	4,402	9,390	823	8,067	0	500	△4,086	823	△1,007	0	△3,902

○ 영농폐농약용기 발생량

(단위: 개)

	2014(A)			2015(B)			증감 (B-A)		
	계	플라 스틱	농약봉지류	계	플라 스틱	농약봉지류	계	플라 스틱	농약봉지류
전국	73,290,270	47,372,948	25,917,322	71,824,481	47,552,747	24,271,734	△1,465,789	179,799	△1,645,588
서울 인천 경기	6,392,152	4,365,582	2,026,570	4,396,828	3,505,563	891,265	△1,995,324	△860,019	△1,135,305
강원	4,994,461	3,088,632	1,905,829	4,906,323	3,026,183	1,880,140	△88,138	△62,449	△25,689
충북	5,433,614	3,285,642	2,147,972	5,361,453	3,450,938	1,910,515	△72,161	165,296	△237,457
대전 세종 충남	9,042,733	6,483,848	2,558,885	7,996,740	6,039,773	1,956,967	△1,045,993	△444,075	△601,918
전북	7,205,607	4,305,727	2,899,880	7,311,475	4,745,824	2,565,651	105,868	440,097	△334,229
광주 전남	11,848,840	8,119,469	3,729,371	12,620,973	8,722,091	3,898,882	772,133	602,622	169,511
대구 경북	13,053,976	8,384,221	4,669,755	13,776,235	9,142,184	4,634,051	722,259	757,963	△35,704
부산 울산 경남	7,413,886	4,711,465	2,702,421	8,384,185	4,891,106	3,493,079	970,299	179,641	790,658
제주	7,905,001	4,628,362	3,276,639	7,070,269	4,029,085	3,041,184	△834,732	△599,277	△235,455

2 시·군별 영농폐기물 발생량

○ 영농페비닐 발생량

(단위: 톤)

	2014(A)					2015(B)					증감 (B-A)				
	계	하우스용 LDPE	멀칭용 LDPE	HDPE	기타 (PVC, EVA, PO)	계	하우스용 LDPE	멀칭용 LDPE	HDPE	기타 (PVC, EVA, PO)	계	하우스용 LDPE	멀칭용 LDPE	HDPE	기타 (PVC, EVA, PO)
서울,인천 경기	35,350	10,474	4,701	17,778	2,397	37,178	7,352	8,041	20,348	1,437	1,828	△3,122	3,340	2,570	△960
서울시	248	123	32	33	60	240	67	173	0	0	△8	△56	141	△33	△60
인천시	2,409	408	39	1,958	4	4,779	253	1,404	3,122	0	2,370	△155	1,365	1,164	△4
수원시	294	135	33	109	17	287	96	54	120	17	△7	△39	21	11	0
성남시	249	124	26	85	14	240	88	44	92	16	△9	△36	18	7	2
의정부시	194	99	20	64	11	196	70	34	70	22	2	△29	14	6	11
안양시	69	47	4	15	3	66	33	11	16	6	△3	△14	7	1	3
부천시	137	36	20	70	11	124	26	25	68	5	△13	△10	5	△2	△6
광명시	183	90	19	63	11	177	64	33	69	11	△6	△26	14	6	0
평택시	2,123	493	330	1,139	161	2,086	349	435	1,239	63	△37	△144	105	100	△98
동두천시	210	111	21	67	11	214	79	37	74	24	4	△32	16	7	13
안산시	678	287	80	269	42	664	203	127	297	37	△14	△84	47	28	△5
고양시	1,867	1,106	156	515	90	1,793	781	313	559	140	△74	△325	157	44	50
과천시	99	26	15	51	7	98	18	20	57	3	△1	△8	5	6	△4
구리시	337	232	21	70	14	312	164	51	68	29	△25	△68	30	△2	15

(단위: 톤)

	2014(A)					2015(B)					증감 (B-A)				
	계	하우스용 LDPE	멀칭용 LDPE	HDPE	기타 (PVC, EVA, PO)	계	하우스용 LDPE	멀칭용 LDPE	HDPE	기타 (PVC, EVA, PO)	계	하우스용 LDPE	멀칭용 LDPE	HDPE	기타 (PVC, EVA, PO)
남양주	2,240	1,376	177	583	104	2,154	972	374	633	175	△86	△404	197	50	71
오산시	112	49	13	43	7	109	35	21	47	6	△3	△14	8	4	△1
시흥시	501	60	89	309	43	493	42	108	335	8	△8	△18	19	26	△35
군포시	45	11	7	24	3	44	8	9	26	1	△1	△3	2	2	△2
의왕시	158	28	26	91	13	156	20	33	99	4	△2	△8	7	8	△9
하남시	548	420	27	82	19	519	297	82	87	53	△29	△123	55	5	34
용인시	1,466	568	183	620	95	1,427	402	277	676	72	△39	△166	94	56	△23
파주시	1,365	304	216	738	107	1,310	215	274	782	39	△55	△89	58	44	△68
이천시	2,886	626	460	1,574	226	2,846	443	598	1,725	80	△40	△183	138	151	△146
안성시	2,355	319	414	1,422	200	2,358	226	513	1,578	41	3	△93	99	156	△159
김포시	795	174	126	433	62	789	123	166	478	22	△6	△51	40	45	△40
양주시	1,068	360	144	490	74	1,082	255	209	540	78	14	△105	65	50	4
여주시	2,561	532	412	1,414	203	2,512	376	530	1,538	68	△49	△156	118	124	△135
화성시	2,507	317	445	1,530	215	2,459	224	537	1,658	40	△48	△93	92	128	△175
광주시	1,100	459	131	442	68	1,102	324	203	476	99	2	△135	72	34	31
연천군	1,452	124	270	929	129	1,419	88	312	992	27	△33	△36	42	63	△102
포천시	2,591	787	367	1,252	185	2,635	556	519	1,390	170	44	△231	152	138	△15
가평군	748	71	137	474	66	736	50	163	514	9	△12	△21	26	40	△57
양평군	1,755	572	241	820	122	1,753	405	352	923	73	△2	△167	111	103	△49

III. 2015년 발생 영농폐기물 통계 조사 결과

(단위: 톤)

	2014(A)					2015(B)					증감 (B-A)				
	계	하우스용 LDPE	멀칭용 LDPE	HDPE	기타 (PVC, EVA, PO)	계	하우스용 LDPE	멀칭용 LDPE	HDPE	기타 (PVC, EVA, PO)	계	하우스용 LDPE	멀칭용 LDPE	HDPE	기타 (PVC, EVA, PO)
강원	29,961	1,838	2,518	24,810	795	30,429	2,151	4,399	23,544	335	468	313	1,881	△1,266	△460
춘천시	2,434	403	188	1,779	64	2,595	472	341	1,697	85	161	69	153	△82	21
원주시	2,013	75	172	1,713	53	1,988	88	294	1,594	12	△25	13	122	△119	△41
강릉시	2,070	67	178	1,770	55	2,105	79	313	1,702	11	35	12	135	△68	△44
동해시	300	14	26	252	8	305	17	45	241	2	5	3	19	△11	△6
태백시	416	24	35	346	11	417	28	60	325	4	1	4	25	△21	△7
속초시	97	14	8	73	2	102	17	14	69	2	5	3	6	△4	0
삼척시	1,460	41	126	1,254	39	1,412	48	210	1,147	7	△48	7	84	△107	△32
홍천군	3,460	162	293	2,912	93	3,514	190	515	2,783	26	54	28	222	△129	△67
횡성군	2,772	195	231	2,272	74	2,833	228	406	2,158	41	61	33	175	△114	△33
영월군	2,540	57	220	2,195	68	2,422	67	362	1,984	9	△118	10	142	△211	△59
평창군	3,789	136	324	3,228	101	3,818	159	564	3,073	22	29	23	240	△155	△79
정선군	2,914	55	253	2,528	78	2,912	64	437	2,402	9	△2	9	184	△126	△69
철원군	1,160	174	91	865	30	1,285	200	173	876	36	125	26	82	11	6
화천군	1,035	86	86	836	27	1,071	101	152	804	14	36	15	66	△32	△13
양구군	1,429	217	112	1,063	37	1,529	254	204	1,035	36	100	37	92	△28	△1
인제군	1,281	67	108	1,072	34	1,305	79	191	1,024	11	24	12	83	△48	△23
고성군	302	39	24	231	8	317	46	43	222	6	15	7	19	△9	△2
양양군	489	12	43	421	13	499	14	75	408	2	10	2	32	△13	△11

(단위: 톤)

	2014(A)					2015(B)					증감 (B-A)				
	계	하우스용 LDPE	멀칭용 LDPE	HDPE	기타 (PVC, EVA, PO)	계	하우스용 LDPE	멀칭용 LDPE	HDPE	기타 (PVC, EVA, PO)	계	하우스용 LDPE	멀칭용 LDPE	HDPE	기타 (PVC, EVA, PO)
총북	23,142	2,851	4,909	15,163	219	26,238	2,245	4,077	19,916	0	3,096	△606	△832	4,753	△219
청주시	632	153	125	346	8	3,012	466	462	2,084	0	2,380	313	337	1,738	△8
충주시	2,890	278	623	1,964	25	3,351	219	523	2,609	0	461	△59	△100	645	△25
제천시	2,339	78	522	1,722	17	2,889	61	454	2,374	0	550	△17	△68	652	△17
청원군	2,244	438	457	1,324	25	-	-	-	-	-	△2,244	△438	△457	△1,324	△25
보은군	1,215	44	271	891	9	1,494	35	234	1,225	0	279	△9	△37	334	△9
옥천군	2,077	318	430	1,307	22	2,287	250	354	1,683	0	210	△68	△76	376	△22
영동군	2,895	380	611	1,876	28	3,252	299	504	2,449	0	357	△81	△107	573	△28
진천군	1,558	430	302	805	21	1,492	339	226	927	0	△66	△91	△76	122	△21
괴산군	2,376	139	523	1,696	18	2,870	110	450	2,310	0	494	△29	△73	614	△18
음성군	3,153	568	647	1,903	35	3,353	447	517	2,389	0	200	△121	△130	486	△35
단양군	1,471	12	333	1,117	9	1,886	9	297	1,580	0	415	△3	△36	463	△9
증평균	292	13	65	212	2	352	10	56	286	0	60	△3	△9	74	△2

III. 2015년 발생 영농폐기물 통계 조사 결과

(단위: 톤)

	2014(A)					2015(B)					증감 (B-A)				
	계	하우스용 LDPE	멀칭용 LDPE	HDPE	기타 (PVC, EVA, PO)	계	하우스용 LDPE	멀칭용 LDPE	HDPE	기타 (PVC, EVA, PO)	계	하우스용 LDPE	멀칭용 LDPE	HDPE	기타 (PVC, EVA, PO)
대전 세종 충남	42,743	14,469	6,762	20,958	554	44,094	14,782	7,045	19,820	2,447	1,351	313	283	△1,138	1,893
대전시	1,085	193	332	560	0	1,204	192	599	324	89	119	△1	267	△236	89
세종시	-	-	-	-	-	521	138	13	370	0	521	138	13	370	0
천안시	2,854	439	599	1,757	59	3,155	445	673	1,954	83	301	6	74	197	24
공주시	2,359	924	330	1,078	27	2,338	936	314	944	144	△21	12	△16	△134	117
보령시	1,619	332	315	942	30	1,699	336	333	972	58	80	4	18	30	28
아산시	1,817	223	398	1,157	39	1,922	226	424	1,227	45	105	3	26	70	6
서산시	2,306	362	482	1,415	47	2,466	366	521	1,512	67	160	4	39	97	20
논산시	8,675	4,367	928	3,317	63	8,469	4,419	825	2,567	658	△206	52	△103	△750	595
금산군	2,500	439	509	1,504	48	2,645	445	540	1,572	88	145	6	31	68	40
부여군	6,632	3,710	601	2,287	34	6,357	3,756	464	1,504	633	△275	46	△137	△783	599
서천군	1,343	339	243	738	23	1,389	343	251	738	57	46	4	8	0	34
청양군	1,494	560	216	700	18	1,522	567	217	651	87	28	7	1	△49	69
홍성군	1,758	414	327	986	31	1,825	419	340	996	70	67	5	13	10	39
예산군	4,527	1,584	690	2,195	58	4,563	1,604	681	2,028	250	36	20	△9	△167	192
태안군	1,737	121	408	1,167	41	1,882	122	446	1,284	30	145	1	38	117	△11
당진시	1,899	396	368	1,100	35	2,003	401	390	1,136	76	104	5	22	36	41
계룡시	138	66	16	55	1	133	67	14	41	11	△5	1	△2	△14	10

(단위: 톤)

	2014(A)					2015(B)					증감 (B-A)				
	계	하우스용 LDPE	멀칭용 LDPE	HDPE	기타 (PVC, EVA, PO)	계	하우스용 LDPE	멀칭용 LDPE	HDPE	기타 (PVC, EVA, PO)	계	하우스용 LDPE	멀칭용 LDPE	HDPE	기타 (PVC, EVA, PO)
전북	29,848	5,836	22,614	729	669	29,396	4,155	24,078	311	852	△452	△1,681	1,464	△418	183
전주시	972	243	677	30	22	926	173	702	13	38	△46	△70	25	△17	16
군산시	547	79	446	10	12	540	56	468	4	12	△7	△23	22	△6	0
익산시	3,003	895	1,927	112	69	2,782	637	1,958	48	139	△221	△258	31	△64	70
정읍시	2,995	294	2,598	37	66	3,132	209	2,877	16	30	137	△85	279	△21	△36
남원시	2,617	872	1,575	109	61	2,385	621	1,583	46	135	△232	△251	8	△63	74
김제시	3,086	948	1,948	119	71	3,189	677	2,314	51	147	103	△271	366	△68	76
완주군	3,240	732	2,344	91	73	3,097	521	2,423	39	114	△143	△211	79	△52	41
진안군	1,673	56	1,574	7	36	1,724	40	1,672	3	9	51	△16	98	△4	△27
무주군	1,279	35	1,213	4	27	1,317	25	1,286	2	4	38	△10	73	△2	△23
장수군	1,426	154	1,221	19	32	1,501	109	1,369	8	15	75	△45	148	△11	△17
임실군	1,179	93	1,049	12	25	1,189	66	1,104	5	14	10	△27	55	△7	△11
순창군	1,371	192	1,125	24	30	1,368	136	1,203	10	19	△3	△56	78	△14	△11
고창군	4,723	946	3,553	118	106	4,541	674	3,671	50	146	△182	△272	118	△68	40
부안군	1,737	297	1,364	37	39	1,705	211	1,448	16	30	△32	△86	84	△21	△9

III. 2015년 발생 영농폐기물 통계 조사 결과

(단위: 톤)

	2014(A)					2015(B)					증감 (B-A)				
	계	하우스용 LDPE	멀칭용 LDPE	HDPE	기타 (PVC, EVA, PO)	계	하우스용 LDPE	멀칭용 LDPE	HDPE	기타 (PVC, EVA, PO)	계	하우스용 LDPE	멀칭용 LDPE	HDPE	기타 (PVC, EVA, PO)
광주 전남	51,382	7,135	37,477	568	6,202	51,316	10,634	40,621	42	19	△66	3,499	3,144	△526	△6,183
광주시	2,313	752	1,461	0	100	1,934	1,201	691	42	0	△379	449	△770	42	△100
목포시	244	19	190	2	33	203	29	174	0	0	△41	10	△16	△2	△33
여수시	2,056	88	1,669	8	291	1,861	130	1,731	0	0	△195	42	62	△8	△291
순천시	3,025	347	2,262	31	385	2,977	514	2,463	0	0	△48	167	201	△31	△385
나주시	4,088	1,128	2,469	100	391	4,713	1,670	3,043	0	0	625	542	574	△100	△391
광양시	1,747	441	1,092	39	175	1,996	651	1,345	0	0	249	210	253	△39	△175
담양군	2,165	978	967	87	133	2,927	1,444	1,483	0	0	762	466	516	△87	△133
곡성군	1,565	383	989	34	159	1,792	565	1,227	0	0	227	182	238	△34	△159
구례군	949	109	709	10	121	955	161	781	0	13	6	52	72	△10	△108
고흥군	2,899	283	2,212	25	379	2,868	418	2,450	0	0	△31	135	238	△25	△379
보성군	2,304	318	1,674	28	284	2,393	469	1,924	0	0	89	151	250	△28	△284
화순군	1,650	216	1,210	19	205	1,648	319	1,329	0	0	△2	103	119	△19	△205
장흥군	961	163	671	15	112	1,011	241	770	0	0	50	78	99	△15	△112
강진군	1,011	160	717	14	120	1,037	236	801	0	0	26	76	84	△14	△120
해남군	4,646	312	3,671	28	635	4,428	462	3,966	0	0	△218	150	295	△28	△635
영암군	2,913	600	1,941	53	319	3,139	887	2,252	0	0	226	287	311	△53	△319
무안군	3,684	107	3,036	10	531	3,301	158	3,143	0	0	△383	51	107	△10	△531
함평군	1,777	125	1,399	11	242	1,653	184	1,469	0	0	△124	59	70	△11	△242
영광군	2,184	214	1,666	19	285	2,105	316	1,789	0	0	△79	102	123	△19	△285
장성군	2,156	311	1,555	28	262	2,182	459	1,723	0	0	26	148	168	△28	△262
완도군	1,589	47	1,309	4	229	1,451	70	1,375	0	6	△138	23	66	△4	△223
진도군	1,998	23	1,678	2	295	1,746	34	1,712	0	0	△252	11	34	△2	△295
신안군	3,458	11	2,930	1	516	2,996	16	2,980	0	0	△462	5	50	△1	△516

(단위: 톤)

	2014(A)					2015(B)					증감 (B-A)				
	계	하우스용 LDPE	멀칭용 LDPE	HDPE	기타 (PVC, EVA, PO)	계	하우스용 LDPE	멀칭용 LDPE	HDPE	기타 (PVC, EVA, PO)	계	하우스용 LDPE	멀칭용 LDPE	HDPE	기타 (PVC, EVA, PO)
대구 경북	53,494	7,384	5,544	35,183	5,383	56,009	12,036	8,794	34,734	445	2,515	4,652	3,250	△449	△4,938
대구시	2,619	701	504	1,214	200	3,180	851	554	1,775	0	561	150	50	561	△200
포항시	1,820	233	181	1,222	184	1,881	389	287	1,203	2	61	156	106	△19	△182
경주시	1,897	183	195	1,343	176	1,859	305	225	1,328	1	△38	122	30	△15	△175
김천시	3,803	649	360	2,366	428	4,096	1,087	801	2,204	4	293	438	441	△162	△424
안동시	4,312	395	446	3,078	393	4,271	662	488	3,082	39	△41	267	42	4	△354
구미시	1,011	173	95	629	114	1,098	290	214	593	1	87	117	119	△36	△113
영주시	2,402	33	269	1,932	168	2,115	56	41	2,018	0	△287	23	△228	86	△168
영천시	2,793	67	310	2,213	203	2,513	112	83	2,318	0	△280	45	△227	105	△203
상주시	3,444	185	371	2,610	278	3,309	309	228	2,771	1	△135	124	△143	161	△277
문경시	1,716	42	190	1,359	125	1,545	70	52	1,419	4	△171	28	△138	60	△121
경산시	2,531	146	271	1,906	208	2,415	246	180	1,988	1	△116	100	△91	82	△207
군위군	1,311	104	137	955	115	1,274	174	128	962	10	△37	70	△9	7	△105
의성군	2,752	77	304	2,168	203	2,563	129	95	2,338	1	△189	52	△209	170	△202
청송군	1,654	15	186	1,339	114	1,475	25	19	1,431	0	△179	10	△167	92	△114
영양군	1,348	35	149	1,065	99	1,199	59	43	1,097	0	△149	24	△106	32	△99
영덕군	956	68	101	705	82	913	115	84	714	0	△43	47	△17	9	△82
청도군	2,182	153	231	1,612	186	2,129	256	188	1,670	15	△53	103	△43	58	△171
고령군	1,722	697	119	603	303	2,414	1,167	860	319	68	692	470	741	△284	△235
성주군	5,885	2,637	380	1,765	1,103	8,462	4,410	3,248	547	257	2,577	1,773	2,868	△1,218	△846
칠곡군	1,623	397	141	870	215	1,933	664	489	741	39	310	267	348	△129	△176
예천군	2,626	284	266	1,824	252	2,609	476	351	1,780	2	△17	192	85	△44	△250
봉화군	2,539	93	278	1,975	193	2,257	155	114	1,987	1	△282	62	△164	12	△192
울진군	548	17	60	430	41	500	29	22	449	0	△48	12	△38	19	△41

III. 2015년 발생 영농폐기물 통계 조사 결과

(단위: 톤)

	2014(A)					2015(B)					증감 (B-A)				
	계	하우스용 LDPE	멀칭용 LDPE	HDPE	기타 (PVC, EVA, PO)	계	하우스용 LDPE	멀칭용 LDPE	HDPE	기타 (PVC, EVA, PO)	계	하우스용 LDPE	멀칭용 LDPE	HDPE	기타 (PVC, EVA, PO)
부산·울산·경남	49,843	11,007	24,826	5,131	8,879	38,914	15,236	23,119	0	559	△10,929	4,229	△1,707	△5,131	△8,320
부산시	2,959	1,230	1,505	54	170	1,141	544	597	0	0	△1,818	△686	△908	△54	△170
울산시	1,523	53	1,334	0	136	1,119	100	995	0	24	△404	47	△339	0	△112
창원시	3,506	808	1,649	373	676	2,881	1,213	1,578	0	90	△625	405	△71	△373	△586
진주시	5,998	1,635	2,579	572	1,212	5,398	2,454	2,762	0	182	△600	819	183	△572	△1,030
통영시	1,050	23	699	175	153	588	35	553	0	0	△462	12	△146	△175	△153
사천시	1,710	256	933	223	298	1,226	384	840	0	2	△484	128	△93	△223	△296
김해시	2,783	784	1,173	258	568	2,554	1,176	1,290	0	88	△229	392	117	△258	△480
밀양시	6,993	2,299	2,639	555	1,500	6,547	3,449	3,075	0	23	△446	1,150	436	△555	△1,477
거제시	986	31	648	161	146	560	47	513	0	0	△426	16	△135	△161	△146
양산시	703	74	413	100	116	475	111	355	0	9	△228	37	△58	△100	△107
의령군	2,074	632	827	178	437	1,892	949	937	0	6	△182	317	110	△178	△431
함안군	3,331	1,006	1,340	291	694	3,124	1,507	1,505	0	112	△207	501	165	△291	△582
창녕군	2,132	381	1,105	260	386	1,579	572	1,003	0	4	△553	191	△102	△260	△382
고성군	1,553	179	897	217	260	1,065	269	794	0	2	△488	90	△103	△217	△258
남해군	1,436	31	957	239	209	798	47	748	0	3	△638	16	△209	△239	△206
하동군	2,738	529	1,377	329	503	2,153	794	1,354	0	5	△585	265	△23	△329	△498
산청군	1,807	335	925	217	330	1,352	502	847	0	3	△455	167	△78	△217	△327
함양군	1,635	120	1,010	248	257	1,011	181	829	0	1	△624	61	△181	△248	△256
거창군	2,865	248	1,733	425	459	1,904	372	1,530	0	2	△961	124	△203	△425	△457
합천군	2,061	353	1,083	256	369	1,547	530	1,014	0	3	△514	177	△69	△256	△366

○ 영농폐농약용기 발생량

(단위: 개)

	2014(A)			2015(B)			증감 (B-A)		
	계	플라 스틱	농약봉지류	계	플라 스틱	농약봉지류	계	플라 스틱	농약봉지류
서울 인천 경기	6,392,152	4,365,582	2,026,570	4,396,828	3,505,563	891,265	△1,995,324	△860,019	△1,135,305
서울시	30,331	25,416	4,915	36,295	28,670	7,625	5,964	3,254	2,710
인천시	1,365,664	1,103,468	262,196	695,451	664,195	31,256	△670,213	△439,273	△230,940
수원시	31,931	20,686	11,245	23,422	17,975	5,447	△8,509	△2,711	△5,798
성남시	13,709	8,881	4,828	10,050	7,713	2,337	△3,659	△1,168	△2,491
의정부시	13,510	8,753	4,758	9,945	7,632	2,313	△3,565	△1,121	△2,445
안양시	2,129	1,379	750	1,567	1,203	364	△562	△176	△386
부천시	18,932	12,265	6,667	12,537	9,621	2,916	△6,395	△2,644	△3,751
광명시	13,056	8,458	4,598	9,549	7,328	2,221	△3,507	△1,130	△2,377
평택시	561,420	363,709	197,711	411,268	315,620	95,648	△150,152	△48,089	△102,063
동두천시	12,091	7,833	4,258	8,922	6,847	2,075	△3,169	△986	△2,183
안산시	60,343	39,092	21,250	44,294	33,993	10,301	△16,049	△5,099	△10,949
고양시	119,011	77,100	41,911	87,586	67,216	20,370	△31,425	△9,884	△21,541
과천시	7,777	5,038	2,739	5,809	4,458	1,351	△1,968	△580	△1,388
구리시	10,048	6,509	3,538	6,603	5,067	1,536	△3,445	△1,442	△2,002
남양주시	92,614	59,999	32,615	67,757	51,999	15,758	△24,857	△8,000	△16,857
오산시	16,235	10,518	5,717	11,910	9,140	2,770	△4,325	△1,378	△2,947

(단위: 개)

	2014(A)			2015(B)			증감 (B-A)		
	계	플라 스틱	농약봉지류	계	플라 스틱	농약봉지류	계	플라 스틱	농약봉지류
시흥시	74,392	48,194	26,198	54,616	41,914	12,702	△19,776	△6,280	△13,496
군포시	6,074	3,935	2,139	4,450	3,415	1,035	△1,624	△520	△1,104
의왕시	16,633	10,775	5,857	12,243	9,396	2,847	△4,390	△1,379	△3,010
하남시	12,347	7,999	4,348	8,901	6,831	2,070	△3,446	△1,168	△2,278
용인시	217,274	140,758	76,516	159,857	122,679	37,178	△57,417	△18,079	△39,338
파주시	324,846	210,447	114,399	236,807	181,733	55,074	△88,039	△28,714	△59,325
이천시	492,421	319,009	173,412	361,521	277,442	84,079	△130,900	△41,567	△89,333
안성시	446,184	289,055	157,129	329,136	252,589	76,547	△117,048	△36,466	△80,582
김포시	218,409	141,493	76,915	160,902	123,481	37,421	△57,507	△18,012	△39,494
양주시	122,985	79,674	43,311	90,490	69,445	21,045	△32,495	△10,229	△22,266
여주시	446,894	289,515	157,379	328,927	252,429	76,498	△117,967	△37,086	△80,881
화성시	639,957	414,588	225,369	469,495	360,305	109,190	△170,462	△54,283	△116,179
광주시	91,139	59,043	32,096	66,672	51,166	15,506	△24,467	△7,877	△16,590
연천군	255,790	165,710	90,080	186,746	143,315	43,431	△69,044	△22,395	△46,649
포천시	296,690	192,207	104,483	218,317	167,543	50,774	△78,373	△24,664	△53,709
가평균	105,188	68,145	37,043	77,264	59,295	17,969	△27,924	△8,850	△19,074
양평균	256,130	165,931	90,199	187,519	143,908	43,611	△68,611	△22,023	△46,588

(단위: 개)

	2014(A)			2015(B)			증감 (B-A)		
	계	플라 스틱	농약봉지류	계	플라 스틱	농약봉지류	계	플라 스틱	농약봉지류
강원	4,994,461	3,088,632	1,905,829	4,906,323	3,026,183	1,880,140	△88,138	△62,449	△25,689
춘천시	318,935	197,233	121,702	312,791	192,927	119,864	△6,144	△4,306	△1,838
원주시	406,536	251,406	155,129	396,580	244,608	151,972	△9,956	△6,798	△3,157
강릉시	370,889	229,362	141,527	363,467	224,184	139,283	△7,422	△5,178	△2,244
동해시	44,834	27,726	17,108	44,365	27,364	17,001	△469	△362	△107
태백시	44,237	27,356	16,880	43,267	26,687	16,580	△970	△669	△300
속초시	27,837	17,215	10,622	27,076	16,700	10,376	△761	△515	△246
삼척시	209,054	129,282	79,775	200,646	123,757	76,889	△8,408	△5,525	△2,886
홍천군	543,379	336,032	207,347	538,497	332,140	206,357	△4,882	△3,892	△990
횡성군	440,482	272,399	168,083	433,627	267,458	166,169	△6,855	△4,941	△1,914
영월군	312,091	193,000	119,090	295,915	182,518	113,397	△16,176	△10,482	△5,693
평창군	440,391	272,343	168,048	437,514	269,855	167,659	△2,877	△2,488	△389
정선군	335,564	207,517	128,047	333,144	205,481	127,663	△2,420	△2,036	△384
철원군	608,655	376,399	232,256	598,049	368,872	229,177	△10,606	△7,527	△3,079
화천군	151,544	93,716	57,827	150,381	92,754	57,627	△1,163	△962	△200
양구군	216,865	134,112	82,753	215,053	132,643	82,410	△1,812	△1,469	△343
인제군	185,399	114,653	70,746	184,363	113,714	70,649	△1,036	△939	△97
고성군	186,409	115,278	71,132	181,985	112,247	69,738	△4,424	△3,031	△1,394
양양군	151,360	93,603	57,757	149,603	92,274	57,329	△1,757	△1,329	△428

(단위: 개)

	2014(A)			2015(B)			증감 (B-A)		
	계	플라 스틱	농약봉지류	계	플라 스틱	농약봉지류	계	플라 스틱	농약봉지류
총복	5,433,614	3,285,642	2,147,972	5,361,453	3,450,938	1,910,515	△72,161	165,296	△237,457
청주시	170,576	103,145	67,430	877,389	564,738	312,651	706,813	461,593	245,221
충주시	720,743	435,825	284,918	712,561	458,645	253,916	△8,182	22,820	△31,002
제천시	517,302	312,807	204,496	512,363	329,786	182,577	△4,939	16,979	△21,919
청원군	720,355	435,590	284,765	-	-	-	△720,355	△435,590	△284,765
보은군	435,723	263,476	172,246	431,342	277,636	153,706	△4,381	14,160	△18,540
옥천군	390,594	236,188	154,407	386,891	249,025	137,866	△3,703	12,837	△16,541
영동군	466,309	281,971	184,337	460,703	296,535	164,168	△5,606	14,564	△20,169
진천군	403,197	243,809	159,389	394,580	253,974	140,606	△8,617	10,165	△18,783
괴산군	568,490	343,759	224,731	560,081	360,501	199,580	△8,409	16,742	△25,151
음성군	659,328	398,688	260,640	647,157	416,547	230,610	△12,171	17,859	△30,030
단양군	275,423	166,545	108,878	275,884	177,575	98,309	461	11,030	△10,569
증평균	105,574	63,839	41,735	102,502	65,976	36,526	△3,072	2,137	△5,209

(단위: 개)

	2014(A)			2015(B)			증감 (B-A)		
	계	플라스틱	농약봉지류	계	플라스틱	농약봉지류	계	플라스틱	농약봉지류
대전 세종 충남	9,042,733	6,483,848	2,558,885	7,996,740	6,039,773	1,956,967	△1,045,993	△444,075	△601,918
대전시	221,164	164,125	57,039	161,912	126,816	35,096	△59,252	△37,309	△21,943
세종시	-	-	-	268,401	188,546	79,855	268,401	188,546	79,855
천안시	548,212	392,736	155,476	476,529	360,520	116,009	△71,683	△32,216	△39,467
공주시	425,756	305,010	120,747	365,654	276,637	89,017	△60,102	△28,373	△31,730
보령시	529,862	379,590	150,272	453,634	343,199	110,435	△76,228	△36,391	△39,837
아산시	636,945	456,304	180,641	544,036	411,593	132,443	△92,909	△44,711	△48,198
서산시	1,089,623	780,600	309,023	934,866	707,277	227,589	△154,757	△73,323	△81,434
논산시	774,692	554,985	219,707	666,600	504,319	162,281	△108,092	△50,666	△57,426
금산군	316,943	227,056	89,887	272,347	206,045	66,302	△44,596	△21,011	△23,585
부여군	651,552	466,768	184,784	554,965	419,861	135,104	△96,587	△46,907	△49,680
서천군	546,119	391,237	154,882	469,473	355,182	114,291	△76,646	△36,055	△40,591
청양군	347,285	248,793	98,492	296,416	224,255	72,161	△50,869	△24,538	△26,331
홍성군	551,592	395,157	156,435	473,658	358,348	115,310	△77,934	△36,809	△41,125
예산군	772,800	553,630	219,170	661,309	500,316	160,993	△111,491	△53,314	△58,177
태안군	586,683	420,296	166,386	503,296	380,771	122,525	△83,387	△39,525	△43,861
당진시	1,026,121	735,108	291,014	879,188	665,151	214,037	△146,933	△69,957	△76,977
계룡시	17,384	12,454	4,930	14,456	10,937	3,519	△2,928	△1,517	△1,411

(단위: 개)

	2014(A)			2015(B)			증감 (B-A)		
	계	플라 스틱	농약봉지류	계	플라 스틱	농약봉지류	계	플라 스틱	농약봉지류
전북	7,205,607	4,305,727	2,899,880	7,311,475	4,745,824	2,565,651	105,868	440,097	△334,229
전주시	187,031	111,761	75,270	189,540	123,029	66,511	2,509	11,268	△8,759
군산시	515,242	307,884	207,358	524,583	340,503	184,080	9,341	32,619	△23,278
익산시	856,096	511,562	344,534	866,918	562,710	304,208	10,822	51,148	△40,326
정읍시	823,275	491,950	331,325	842,170	546,646	295,524	18,895	54,696	△35,801
남원시	537,463	321,162	216,301	547,463	355,354	192,109	10,000	34,192	△24,192
김제시	1,003,439	599,607	403,832	999,526	648,785	350,741	△3,913	49,178	△53,091
완주군	422,378	252,393	169,985	428,609	278,207	150,402	6,231	25,814	△19,583
진안군	267,253	159,697	107,555	272,761	177,047	95,714	5,508	17,350	△11,841
무주군	191,539	114,454	77,084	195,143	126,666	68,477	3,604	12,212	△8,607
장수군	254,469	152,059	102,411	261,124	169,494	91,630	6,655	17,435	△10,781
임실군	272,394	162,770	109,624	276,569	179,519	97,050	4,175	16,749	△12,574
순창군	346,770	207,213	139,557	351,782	228,339	123,443	5,012	21,126	△16,114
고창군	863,350	515,897	347,453	879,417	570,823	308,594	16,067	54,926	△38,859
부안군	664,909	397,318	267,591	675,870	438,702	237,168	10,961	41,384	△30,423

(단위: 개)

	2014(A)			2015(B)			증감 (B-A)		
	계	플라 스틱	농약봉지류	계	플라 스틱	농약봉지류	계	플라 스틱	농약봉지류
광주 전남	11,848,840	8,119,469	3,729,371	12,620,973	8,722,091	3,898,882	772,133	602,622	169,511
광주시	423,867	270,599	153,268	368,037	226,484	141,553	△55,830	△44,115	△11,715
목포시	31,972	21,964	10,007	28,824	19,985	8,839	△3,148	△1,979	△1,168
여수시	309,969	212,946	97,023	333,619	231,316	102,303	23,650	18,370	5,280
순천시	513,528	352,790	160,738	548,487	380,295	168,192	34,959	27,505	7,454
나주시	835,860	574,229	261,630	893,483	619,499	273,984	57,623	45,270	12,354
광양시	193,474	132,915	60,559	209,361	145,161	64,200	15,887	12,246	3,641
담양군	350,158	240,556	109,602	375,990	260,694	115,296	25,832	20,138	5,694
곡성군	317,066	217,822	99,244	341,539	236,807	104,732	24,473	18,985	5,488
구례군	208,788	143,435	65,352	224,757	155,836	68,921	15,969	12,401	3,569
고흥군	825,551	567,147	258,404	887,172	615,123	272,049	61,621	47,976	13,645
보성군	545,387	374,677	170,710	582,054	403,569	178,485	36,667	28,892	7,775
화순군	376,975	258,979	117,996	403,607	279,842	123,765	26,632	20,863	5,769
장흥군	435,540	299,213	136,327	467,123	323,881	143,242	31,583	24,668	6,915
강진군	485,403	333,468	151,935	518,740	359,670	159,070	33,337	26,202	7,135
해남군	1,309,908	899,897	410,011	1,409,049	976,967	432,082	99,141	77,070	22,071
영암군	862,005	592,191	269,814	926,929	642,689	284,240	64,924	50,498	14,426
무안군	766,090	526,298	239,792	822,369	570,192	252,177	56,279	43,894	12,385
함평군	493,247	338,857	154,390	527,946	366,053	161,893	34,699	27,196	7,503
영광군	645,262	443,290	201,972	692,323	480,024	212,299	47,061	36,734	10,327
장성군	418,471	287,487	130,985	448,310	310,837	137,473	29,839	23,350	6,488
완도군	270,677	185,953	84,724	293,339	203,387	89,952	22,662	17,434	5,228
진도군	469,679	322,666	147,013	501,977	348,047	153,930	32,298	25,381	6,917
신안군	759,964	522,090	237,875	815,938	565,733	250,205	55,974	43,643	12,330

(단위: 개)

	2014(A)			2015(B)			증감 (B-A)		
	계	플라 스틱	농약봉지류	계	플라 스틱	농약봉지류	계	플라 스틱	농약봉지류
대구 경북	13,053,976	8,384,221	4,669,755	13,776,235	9,142,184	4,634,051	722,259	757,963	△35,704
대구시	372,455	211,386	161,069	182,364	181,083	1,281	△190,091	△30,303	△159,788
포항시	645,178	415,796	229,381	685,461	451,857	233,604	40,283	36,061	4,223
경주시	945,930	609,622	336,308	1,013,617	668,178	345,439	67,687	58,556	9,131
김천시	726,421	468,155	258,266	776,591	511,930	264,661	50,170	43,775	6,395
안동시	936,434	603,502	332,932	1,017,845	670,965	346,880	81,411	67,463	13,948
구미시	548,474	353,474	195,000	578,315	381,226	197,089	29,841	27,752	2,089
영주시	670,546	432,146	238,401	716,501	472,319	244,182	45,955	40,173	5,781
영천시	673,712	434,186	239,526	720,431	474,909	245,522	46,719	40,723	5,996
상주시	1,201,542	774,356	427,187	1,305,710	860,726	444,984	104,168	86,370	17,797
문경시	523,565	337,421	186,144	563,541	371,487	192,054	39,976	34,066	5,910
경산시	457,551	294,877	162,674	500,416	329,875	170,541	42,865	34,998	7,867
군위군	338,140	217,921	120,220	363,274	239,471	123,803	25,134	21,550	3,583
의성군	963,775	621,122	342,653	1,039,385	685,163	354,222	75,610	64,041	11,569
청송군	357,041	230,101	126,939	387,300	255,309	131,991	30,259	25,208	5,052
영양군	291,486	187,853	103,633	314,078	207,041	107,037	22,592	19,188	3,404
영덕군	287,174	185,074	102,099	303,334	199,958	103,376	16,160	14,884	1,277
청도군	482,002	310,635	171,367	515,837	340,041	175,796	33,835	29,406	4,429
고령군	281,256	181,260	99,995	295,325	194,679	100,646	14,069	13,419	651
성주군	426,586	274,921	151,665	423,315	279,050	144,265	△3,271	4,129	△7,400
칠곡군	280,751	180,935	99,816	303,831	200,286	103,545	23,080	19,351	3,729
예천군	832,070	536,243	295,827	898,710	592,431	306,279	66,640	56,188	10,452
봉화군	560,172	361,013	199,159	600,351	395,752	204,599	40,179	34,739	5,440
울진군	251,713	162,221	89,492	270,703	178,448	92,255	18,990	16,227	2,763

(단위: 개)

	2014(A)			2015(B)			증감 (B-A)		
	계	플라 스틱	농약봉지류	계	플라 스틱	농약봉지류	계	플라 스틱	농약봉지류
부산 울산 경남	7,413,886	4,711,465	2,702,421	8,384,185	4,891,106	3,493,079	970,299	179,641	790,658
부산시	328,345	184,411	143,934	243,537	144,600	98,937	△84,808	△39,811	△44,997
울산시	549,731	325,974	223,757	664,834	423,952	240,882	115,103	97,978	17,125
창원시	424,984	273,171	151,813	484,112	279,916	204,196	59,128	6,745	52,383
진주시	566,773	364,309	202,463	649,522	375,557	273,965	82,749	11,248	71,502
통영시	121,042	77,803	43,239	140,584	81,286	59,298	19,542	3,483	16,059
사천시	321,718	206,794	114,925	367,321	212,387	154,934	45,603	5,593	40,009
김해시	360,666	231,828	128,837	401,605	232,210	169,395	40,939	382	40,558
밀양시	603,938	388,199	215,739	687,848	397,717	290,131	83,910	9,518	74,392
거제시	177,002	113,773	63,229	202,895	117,315	85,580	25,893	3,542	22,351
양산시	116,206	74,694	41,511	133,342	77,099	56,243	17,136	2,405	14,732
의령군	280,735	180,450	100,284	321,165	185,699	135,466	40,430	5,249	35,182
함안군	420,869	270,525	150,343	473,177	273,593	199,584	52,308	3,068	49,241
창녕군	462,149	297,060	165,090	520,268	300,822	219,446	58,119	3,762	54,356
고성군	413,868	266,026	147,843	476,132	275,302	200,830	62,264	9,276	52,987
남해군	244,333	157,052	87,281	283,434	163,883	119,551	39,101	6,831	32,270
하동군	399,062	256,508	142,553	467,118	270,090	197,028	68,056	13,582	54,475
산청군	308,609	198,367	110,242	346,041	200,083	145,958	37,432	1,716	35,716
함양군	332,070	213,448	118,623	380,867	220,219	160,648	48,797	6,771	42,025
거창군	481,665	309,604	172,061	567,113	327,908	239,205	85,448	18,304	67,144
합천군	500,121	321,467	178,654	573,270	331,468	241,802	73,149	10,001	63,148

IV

2015년 영농폐기물 통계 표본오차 및 신뢰구간

영농폐기물조사(2015년도 기준)

○ 영농폐비닐 발생량(총계)

(단위: 톤)

사도	영농폐비닐 발생량	표본오차 (CV)	신뢰구간 (95%)
전국	322,964	1	316,634 ~ 329,294
서울, 인천 경기	37,178	1	36,449 ~ 37,907
강원	30,429	2	29,236 ~ 31,622
충북	26,238	1	25,724 ~ 26,752
대전, 세종 충남	44,094	1	43,230 ~ 44,958
전북	29,396	1	28,820 ~ 29,972
광주 전남	51,316	1	50,310 ~ 52,322
대구 경북	56,009	1	54,911 ~ 57,107
부산, 울산 경남	38,914	1	38,151 ~ 39,677
제주	9,390	5	8,470 ~ 10,310

○ 영농폐비닐 발생량(하우스용 LDPE)

(단위: 톤)

사·도	영농폐비닐 발생량 (하우스용 LDPE)	표본오차 (CV)	신뢰구간 (95%)
전국	69,414	1	68,053 ~ 70,775
서울, 인천 경기	7,352	2	7,064 ~ 7,640
강원	2,151	2	2,067 ~ 2,235
충북	2,245	2	2,157 ~ 2,333
대전, 세종 충남	14,782	2	14,203 ~ 15,361
전북	4,155	2	3,992 ~ 4,318
광주 전남	10,634	2	10,217 ~ 11,051
대구 경북	12,036	2	11,564 ~ 12,508
부산, 울산 경남	15,236	2	14,639 ~ 15,833
제주	823	8	694 ~ 952

○ 영농폐비닐 발생량(멀칭용 LDPE)

(단위: 톤)

사·도	영농폐비닐 발생량 (멀칭용 LDPE)	표본오차 (CV)	신뢰구간 (95%)
전국	128,241	1	125,727 ~ 130,755
서울, 인천 경기	8,041	4	7,411 ~ 8,671
강원	4,399	8	3,709 ~ 5,089
충북	4,077	5	3,677 ~ 4,477
대전, 세종 충남	7,045	4	6,493 ~ 7,597
전북	24,078	1	23,606 ~ 24,550
광주 전남	40,621	2	39,029 ~ 42,213
대구 경북	8,794	2	8,449 ~ 9,139
부산, 울산 경남	23,119	1	22,666 ~ 23,572
제주	8,067	5	7,276 ~ 8,858

○ 영농폐비닐 발생량(멀칭용 HDPE)

(단위: 톤)

시·도	영농폐비닐 발생량 (멀칭용 HDPE)	표본오차 (CV)	신뢰구간 (95%)
전국	118,715	1	116,388 ~ 121,042
서울, 인천 경기	20,348	2	19,550 ~ 21,146
강원	23,544	2	22,621 ~ 24,467
충북	19,916	1	19,526 ~ 20,306
대전, 세종 충남	19,820	1	19,432 ~ 20,208
전북	311	4	287 ~ 335
광주 전남	42	31	16 ~ 68
대구 경북	34,734	1	34,053 ~ 35,415
부산, 울산 경남	0	-	-
제주	0	-	-

○ 영농폐비닐 발생량(기타: PVC, EVA, PO)

(단위: 톤)

시·도	영농폐비닐 발생량 (기타: PVC, EVA, PO)	표본오차 (CV)	신뢰구간 (95%)
전국	6,594	4	6,077 ~ 7,111
서울, 인천 경기	1,437	2	1,381 ~ 1,493
강원	335	4	309 ~ 361
충북	0	-	-
대전, 세종 충남	2,447	6	2,159 ~ 2,735
전북	852	3	802 ~ 902
광주 전남	19	6	17 ~ 21
대구 경북	445	12	340 ~ 550
부산, 울산 경남	559	11	438 ~ 680
제주	500	40	108 ~ 892

○ 영농폐농약용기 발생량(총계)

(단위: 개)

시·도	영농폐농약용기 발생량	표본오차 (CV)	신뢰구간 (95%)
전국	71,824,481	3	67,601,202 ~ 76,047,760
서울, 인천 경기	4,396,828	7	3,793,583 ~ 5,000,073
강원	4,906,323	14	3,560,028 ~ 6,252,618
충북	5,361,453	4	4,941,115 ~ 5,781,791
대전, 세종 충남	7,996,740	5	7,213,059 ~ 8,780,421
전북	7,311,475	16	5,018,596 ~ 9,604,354
광주 전남	12,620,973	10	10,147,262 ~ 15,094,684
대구 경북	13,776,235	6	12,156,150 ~ 15,396,320
부산, 울산 경남	8,384,185	4	7,726,865 ~ 9,041,505
제주	7,070,269	7	6,100,228 ~ 8,040,310

○ 영농폐농약용기 발생량(플라스틱병)

(단위: 개)

시·도	영농폐농약용기 발생량(플라스틱병)	표본오차 (CV)	신뢰구간 (95%)
전국	47,552,747	4	43,824,612 ~ 51,280,882
서울, 인천 경기	3,505,563	7	3,024,600 ~ 3,986,526
강원	3,026,183	11	2,373,738 ~ 3,678,628
충북	3,450,938	4	3,180,384 ~ 3,721,492
대전, 세종 충남	6,039,773	5	5,447,875 ~ 6,631,671
전북	4,745,824	23	2,606,407 ~ 6,885,241
광주 전남	8,722,091	13	6,499,702 ~ 10,944,480
대구 경북	9,142,184	8	7,708,690 ~ 10,575,678
부산, 울산 경남	4,891,106	6	4,315,912 ~ 5,466,300
제주	4,029,085	9	3,318,354 ~ 4,739,816

○ 영농폐농약용기 발생량(농약봉지류)

(단위: 개)

시·도	영농폐농약용기 발생량(농약봉지류)	표본오차 (CV)	신뢰구간 (95%)
전국	24,271,734	5	21,893,104 ~ 26,650,364
서울, 인천 경기	891,265	20	541,889 ~ 1,240,641
강원	1,880,140	31	737,767 ~ 3,022,513
충북	1,910,515	9	1,573,500 ~ 2,247,530
대전, 세종 충남	1,956,967	12	1,496,688 ~ 2,417,246
전북	2,565,651	16	1,761,063 ~ 3,370,239
광주 전남	3,898,882	14	2,829,029 ~ 4,968,735
대구 경북	4,634,051	9	3,816,604 ~ 5,451,498
부산, 울산 경남	3,493,079	6	3,082,293 ~ 3,903,865
제주	3,041,184	12	2,325,898 ~ 3,756,470

1

페비닐

■ 수거량

- '15년도 영농페비닐 수거량은 186,965톤으로 '14년도 수거량 188,279톤보다 0.7%(1,314톤) 감소하였다.
- '14년 대비 '15년 공단 영농페비닐 수거량의 재질별 증감을 살펴보면 하우스용 LDPE는 '14년 수거량 0톤 대비 100%(4,946톤) 증가하였으며, 멀칭용 LDPE는 전년대비 0.1%(120톤) 감소, HDPE는 전년대비 6.0%(5,837톤) 감소, 기타재질은 전년대비 15.3%(303톤) 감소하였다.

■ 재활용량

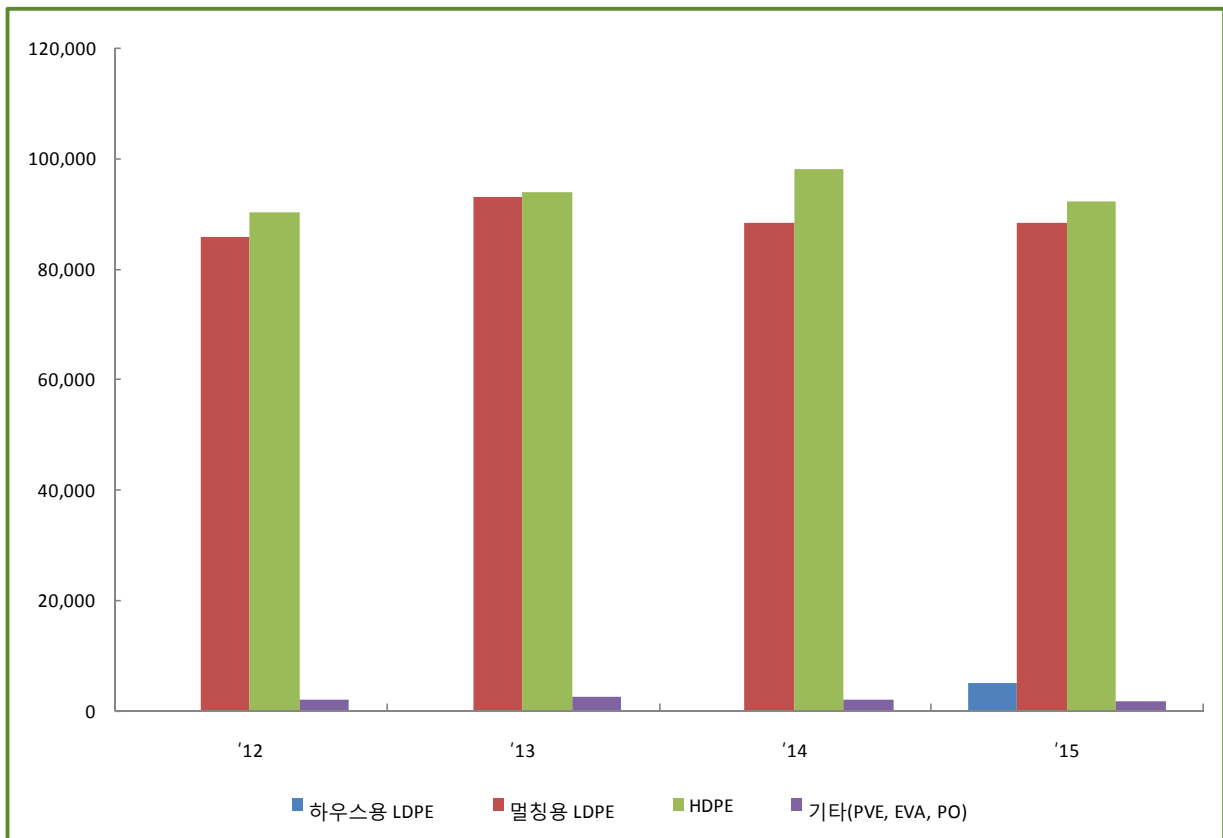
- '15년도 영농페비닐 재활용량은 211,143톤으로 '14년도 재활용량 193,065톤보다 9.4%(18,078톤) 증가하였다.

○ 영농폐비닐 수거량 증감 추이

(단위: 톤, %)

	'12	'13	'14	'15
수 거 계	178,130	189,306	188,279	186,965
증감 수거량	△3,479	11,176	△1,027	△1,314
증 감 율	△1.9	6.2	△0.5	△0.7
하우스용 LDPE	-	2	0	4,946
증감 수거량	-	2	△2	4,946
증 감 율	-	-	△100.0	100
멀칭용 LDPE	85,881	92,966	88,395	88,275
증감 수거량	△739	7,085	△4,571	△120
증 감 율	△0.9	8.2	△4.9	△0.1
HDPE	90,200	93,941	97,901	92,064
증감 수거량	△2,350	3,741	3,960	△5,837
증 감 율	△2.5	4.1	4.2	△6.0
기타(PVC,EVA, PO)	2,049	2,397	1,983	1,680
증감 수거량	△390	348	△414	△303
증 감 율	△16.0	17.0	△17.3	△15.3

※ 증감율은 전년대비임

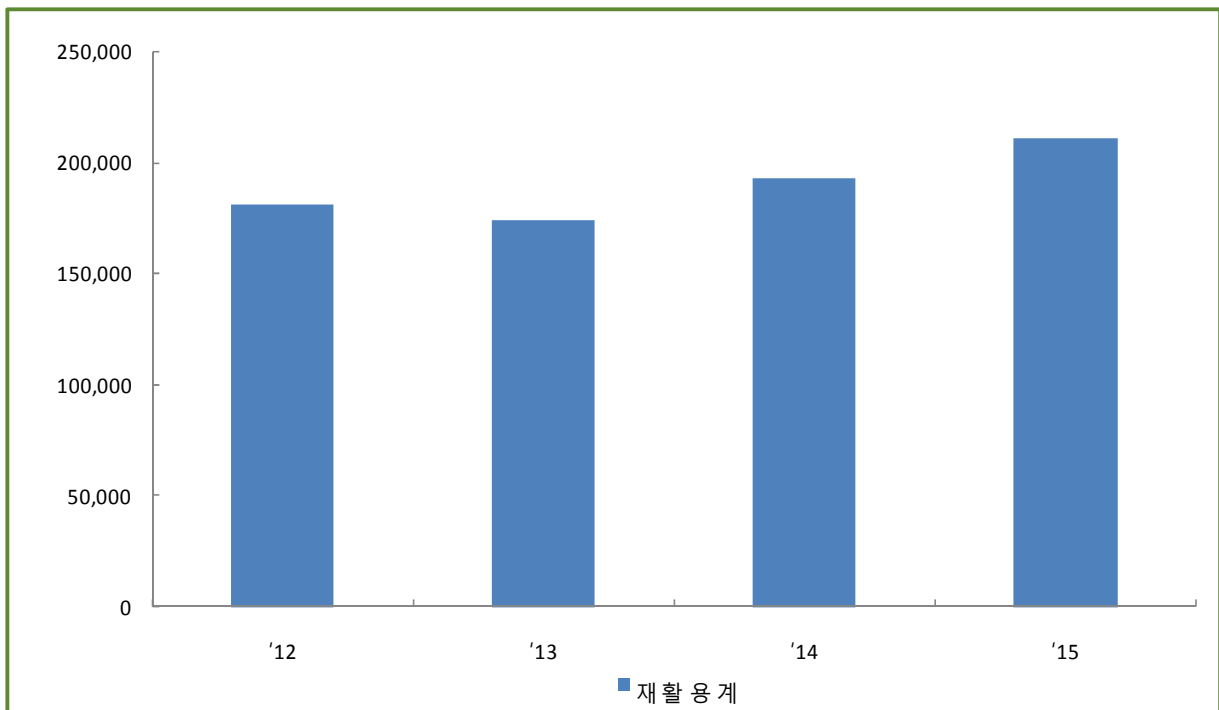


○ 영농폐비닐 재활용량 증감 추이

(단위: 톤, %)

	'12	'13	'14	'15
재활용계	180,950	174,181	193,065	211,143
증감재활용량	△4,474	△6,769	18,884	18,078
증감율	△2.4	△3.7	10.8	9.4

※ 증감율은 전년대비임



2

폐농약용기

■ 수거량

- ‘15년도 국내 영농폐농약용기 수거량은 58,469,020개로 ‘14년도 수거량 55,952,920개보다 4.5%(2,516,100개) 증가하였다.
- ‘14년 대비 ‘15년 영농폐농약용기 수거량의 재질별 증감을 살펴보면 유리 재질은 전년대비 55.2%(53,538개) 감소하였고, 플라스틱재질은 전년대비 2.7%(1,055,824개) 증가하였으며, 농약봉지류 재질은 전년대비 9.3%(1,513,814개) 증가하였다.

■ 재활용량

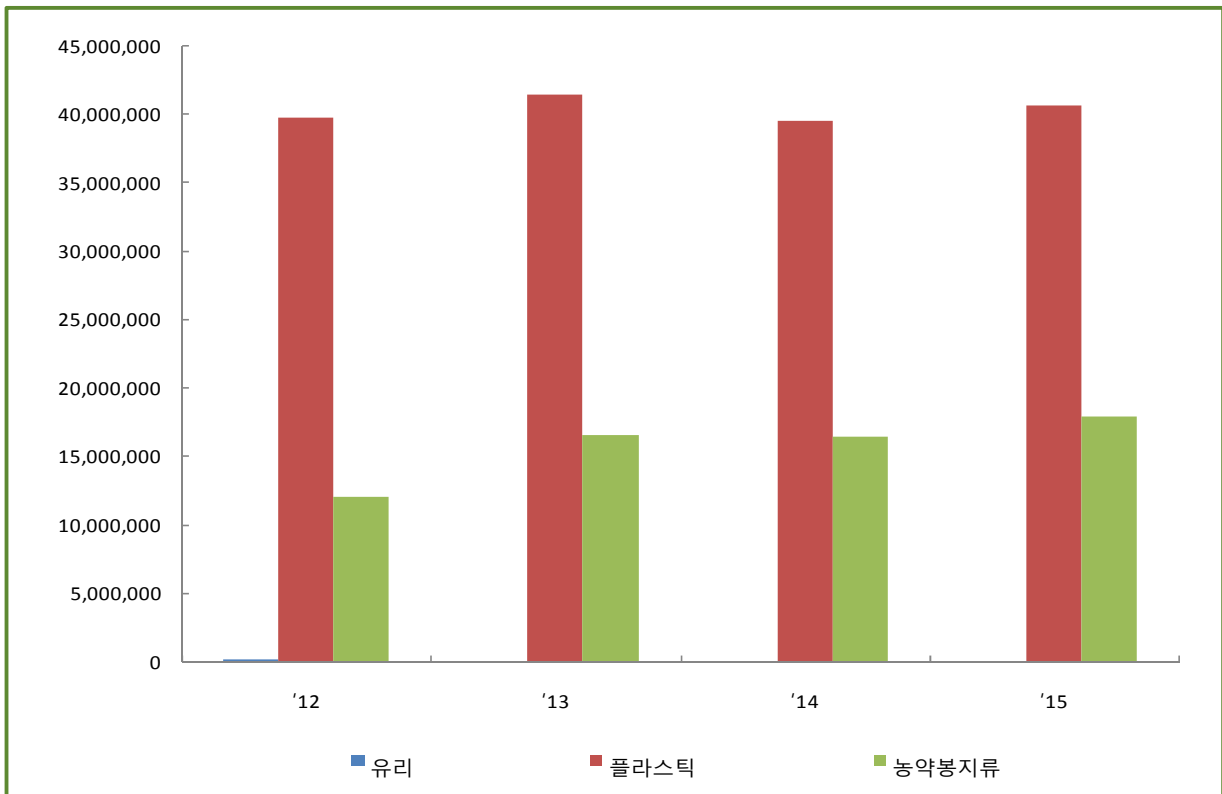
- ‘15년도 국내 영농폐농약용기 재활용량은 59,702,100개로 ‘14년의 55,889,900개보다 6.8%(3,812,200개) 증가하였다.
- ‘14년 대비 ‘15년 영농폐농약용기 재활용량의 재질별 증감을 살펴보면 유리재질은 전년대비 43.6%(44,040개) 감소하였고, 플라스틱재질은 전년대비 5.4%(2,124,800개) 증가하였으며, 농약봉지류 재질은 전년대비 10.4%(1,731,440개) 증가하였다.

○ 영농폐농약용기 수거량 증감 추이

(단위: 개, %)

	'12	'13	'14	'15
수 거 계	51,916,094	57,987,539	55,952,920	58,469,020
증감 수거량	877,199	6,071,445	△2,034,619	2,516,100
증 감 율	1.7	11.7	△3.5	4.5
유리	156,102	86,061	97,056	43,518
증감 수거량	53,811	△70,041	10,995	△53,538
증 감 율	52.6	△44.9	12.8	△55.2
플라스틱	39,723,264	41,371,424	39,514,272	40,570,096
증감 수거량	△812,832	1,648,160	△1,857,152	1,055,824
증 감 율	△2.0	4.1	△4.5	2.7
농약봉지류	12,036,728	16,530,054	16,341,592	17,855,406
증감 수거량	1,636,220	4,493,326	△188,462	1,513,814
증 감 율	15.7	37.3	△1.1	9.3

※ 증감율은 전년대비임

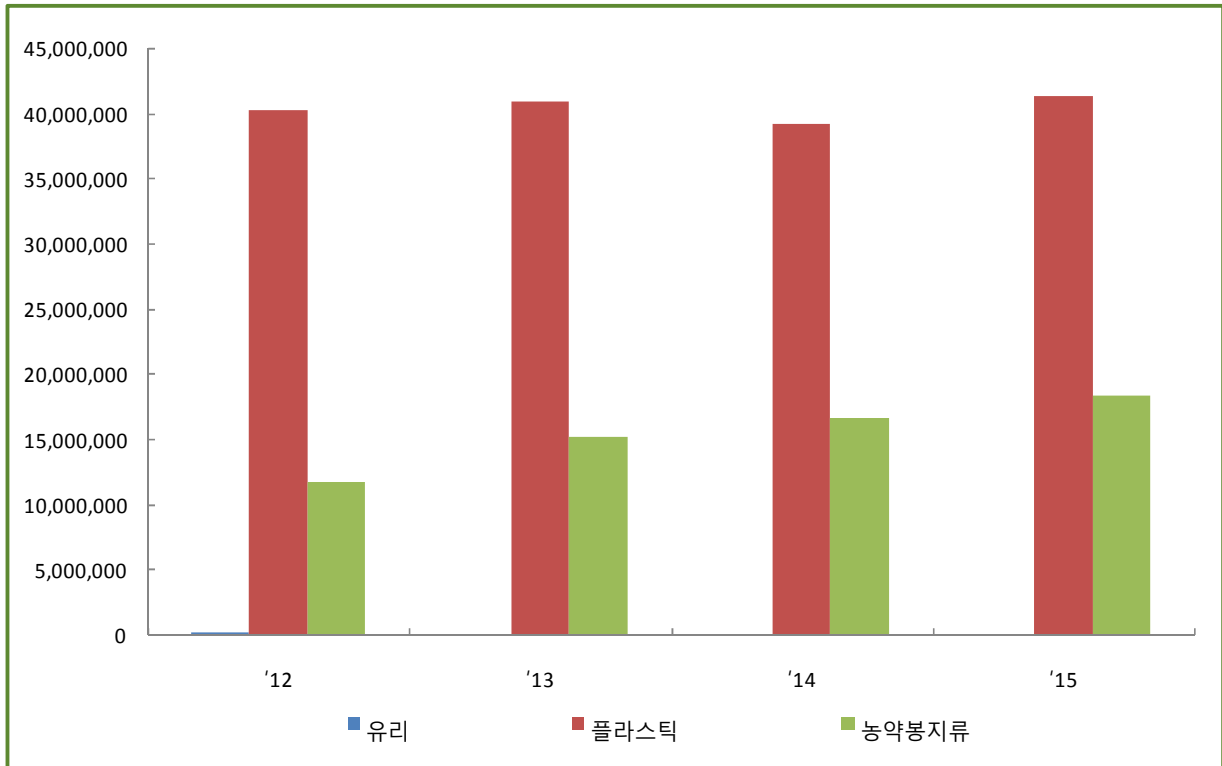


○ 영농폐농약용기 재활용량 증감 추이

(단위: 개, %)

	'12	'13	'14	'15
재활용계	52,280,728	56,179,720	55,889,900	59,702,100
증감재활용량	△2,047,422	3,898,992	△289,820	3,812,200
증감율	△3.8	7.5	△0.5	6.8
유리	233,700	108,960	100,980	56,940
증감재활용량	105,570	△124,740	△7,980	△44,040
증감율	82.4	53.4	△7.3	△43.6
플라스틱	40,278,848	40,858,560	39,124,960	41,249,760
증감재활용량	△2,815,392	579,712	△1,733,600	2,124,800
증감율	△6.5	1.4	△4.2	5.4
농약봉지류	11,768,180	15,212,200	16,663,960	18,395,400
증감재활용량	662,400	3,444,020	1,451,760	1,731,440
증감율	6.0	29.3	9.5	10.4

※ 증감율은 전년대비임



[참고자료]

경지면적 변동 비교(2014년~2015년)

연도	경지면적(ha)		
	계	논	밭
2014(A)	1,691,113	933,615	757,498
2015(B)	1,679,022	908,193	770,829
증감(B-A)	△12,091	△25,422	13,331
증감(%)	△0.7	△2.7	1.8

※ 출처: 통계청(www.kosis.kr)

연도	비닐하우스 재질별 설치면적(ha)				
	계	PE	PVC	EVA	PO
2014(A)	50,449	42,900	2,806	3,548	1,195
2015(B)	51,174	41,964	3,753	3,833	1,624
증감(B-A)	725	△936	947	285	429
증감(%)	1.4	△2.2	33.8	8.0	35.9

※ 출처: 농림축산식품부(www.mafra.go.kr)

영농폐기물조사(2015년도)

발행일 : 2016년 10월

발행인 : 전 병 성

발행처 : 한국환경공단

(우) 404-708

인천광역시 서구 환경로 42

한국환경공단 자원순환지원처 자원순환정책통계팀

연락처 : T_032-590-4944 F_032-590-4119

인쇄처 : 영진종합인쇄

T_02_2274_8581 F_02_2274_8582
