

# ESGECO

| 대한민국 ESG 친환경대전 |

# EXPO KOREA

탄소중립, 순환경제, 녹색소비를 아우르는  
그린비즈니스의 플랫폼

2024.10.10.(목) -  
2024.10.12.(토)

코엑스 1층 A홀

# ESGECO EXPO KOREA

우리 모두가 함께 만들어가는 2024 대한민국 ESG 친환경대전에  
귀사를 초대합니다.



환경기술·소비·정책을 한 곳에 '대한민국의 녹색미래'를 넘어 글로벌 그린 비즈니스의 성장을 위한  
대한민국 ESG 친환경대전은 특별한 기회를 선사합니다.

## 대한민국 ESG 친환경대전에 참가해야 하는 이유 세가지!



대한민국에서 가장 오랜  
역사를 가진 환경분야  
국가대표전시회

- 2005년부터 시작된  
국내 최대 규모  
「환경분야 종합 박람회」



정부·기업·국민이  
한자리에 모이는  
그린비즈니스의 장

- 환경부 주최 행사
- 정부에 기업의 기술 및  
제품을 소개할 기회
- 대대적인 홍보를 통해 인지도  
확보 및 신규 판로 개척



참가기업의 성과를  
위한 다양한  
프로그램 운영

- ESG포럼, 컨설팅·상담회 등  
다양한 프로그램 동시개최를 통한  
바이어 유입
- 참가기업 온라인 홍보관  
연중 운영 및 멤버십 운영

## 전시개요

명칭 2024 대한민국 ESG 친환경대전

기간 2024년 10월 10일(목) ~ 10월 12일(토)

장소 코엑스 1층 A홀

주최  환경부 주관  한국환경산업기술원  MESSE ESANG

## 전시대상

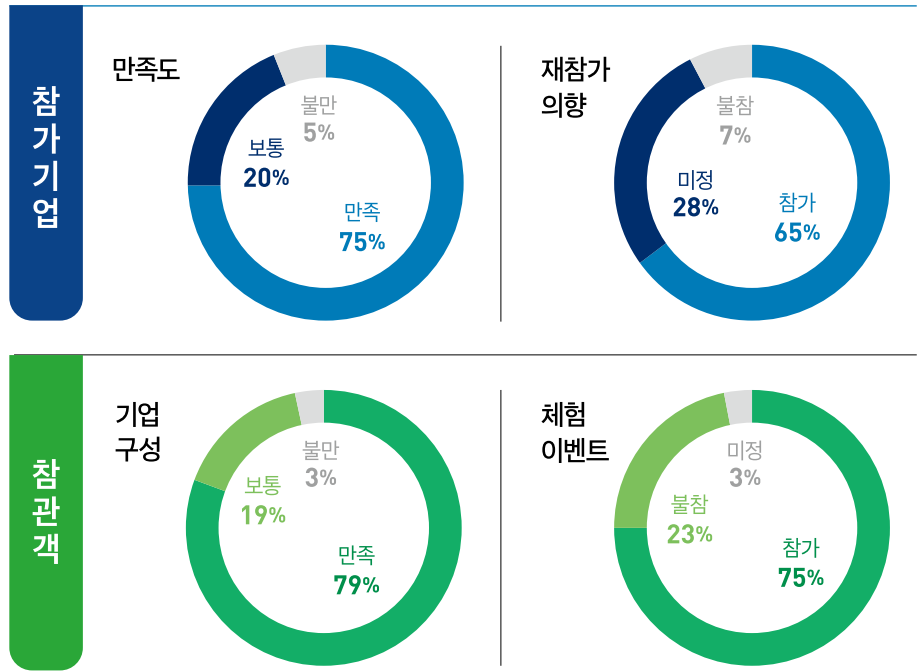
 <p><b>신재생 에너지</b> 태양광(열), 풍력(해상/지상), 지열, 해양발전, 가스화/바이오, 수소, 연료전지, ESS 등</p>	 <p><b>환경산업</b> 하·폐수/폐가스 처리, 수질 및 대기 개선 관련 장비 및 설비 시스템 등</p>	 <p><b>모빌리티</b> 무공해차, 배터리, 충전소 및 충전기, 매연저감기술 등</p>	 <p><b>자원순환</b> 폐플라스틱 재활용, 폐배터리, 순환골재, 유기성 폐자원, 재제조제품, 도시광산 등</p>
 <p><b>ESG</b> 컨설팅, ESG 경영기업, ESG 기술사업 등</p>	 <p><b>녹색상품</b> 가전가구, 사무용품, 생활용품, 식품, 업사이클링, 금융보험서비스 등</p>	 <p><b>녹색건축</b> 건축자재, 건축설계, 공조·환기·집진·저감 설비, 건물 에너지 관리 등</p>	 <p><b>기관 및 협단체</b> 정부, 지자체, 공공기관, 협단체, 시민단체 등</p>

## 전시구성

<b>탄소 중립</b>	<b>신재생 에너지</b>	태양광(열), 풍력(해상/지상), 지열, 해양발전, 가스화/바이오, 수소, 연료전지, ESS 등
	<b>환경산업</b>	하·폐수/폐가스 처리, 수질 및 대기 개선 관련 장비 및 설비 시스템 등
	<b>모빌리티</b>	무공해차, 배터리, 충전소 및 충전기, 매연저감기술 등
<b>순환 경제</b>	<b>자원순환</b>	폐플라스틱 재활용, 폐배터리, 순환골재, 유기성 폐자원, 재제조제품, 도시광산 등
	※ 플라스틱 재활용&그린 패키징 특별관	
<b>ESG</b>	<b>ESG기업</b>	컨설팅, ESG 경영기업, ESG 기술사업 등
	<b>기관·협단체</b>	정부, 지자체, 공공기관, 협단체, 시민단체 등
<b>녹색 소비</b>	<b>녹색상품</b>	가전가구, 사무용품, 생활용품, 식품, 업사이클링, 금융보호서비스 등
	<b>친환경 건축</b>	건축자재, 건축설계, 공조·환기·집진·저감 설비, 건물 에너지 관리 등

## 개최결과('23년)

### 참가기업 및 참관객 만족도



행사 참가기업 중 75%, 참관객 중 78.8%가 만족하고  
참가기업 64.5%, 참관객의 95.9%가 친환경대전 재참가 희망!

### 대한민국 ESG 포럼

각 분야 전문가에게 듣는 최신 ESG 트렌드 키워드  
글로벌 선도기업의 케이스 스터디 및 지식 교류를 통한 비전 제시

구성: 기초연사 2명 등 총 12개 세션 | 관람객 수: 총 560명(전년대비 12%증가)

주제: Day 1. ESG경영이 글로벌 공급망에 미치는 영향  
Day 2. 기후위기 극복을 위한 솔루션과 케이스 스터디



대한민국  
ESG 친환경대전  
특별관



그린마켓존

지속가능한 라이프 스타일을 추구하고,  
녹색소비 및 소비재 기업의 판매 촉진을 위한 특별 판매존 운영

- 환경표지 인증 생활 용품 및 각종 업엔 리사이클 제품 등 다양한 소비 제품의 판매전
- 한국환경산업협회, 사회적 경제 기업, 새활용플라자 등 다양한 협단체 소속 기업의 참여로 대대적인 특별 판매전 진행



플라스틱  
재활용 특별관

수거-선별-소재-활용 등 플라스틱과 관련한  
플라스틱 재활용 산업의 전주기 집중 조명

- 폐플라스틱 순환
- 플라스틱 순환 전주기:  
폐플라스틱 수거, 선별, 파쇄, 압착, 사출, 재활용 솔루션, 도시 광산, 등
- 플라스틱 대체재
- 원료 및 복합 소재:  
바이오 플라스틱, 바이오 매스, 원료, 소재, 원사, 순환골재, 생분해, 해양 원료, 셀룰로스, 나노섬유, 탄소섬유 등



그린 패키징  
특별관

플라스틱 대체 소재 및 원료부터  
친환경 패키징과 유통 솔루션까지!  
우리집 앞까지 찾아오는 친환경 라이프

- 친환경 포장재, 그린패키징 제품 판매
- 친환경 포장지, 친환경/수해리 테이프, 완충재, 저독성, 무코팅, 완충재 등
- 친환경 포장용기(다회용기) 전시
- 친환경 포장용기, 다회용기, 생활용기, 화장품 용기, 텀블러 등

대한민국  
ESG 친환경대전  
부대행사

공동구매  
담당자 초청  
구매상담회



공공기관, 준정부기관의 구매 담당자 초청을  
통해 참가기업 제품 소개 및 구매상담

참가기업 17개사, 공공기관 9개사와  
**총 23회 상담 진행**

해외  
바이어 초청  
수출 상담회



해외바이어 11명과 참가기업 47개사 간  
1:1 수출 상담회 진행

계약 검토 금액 **2.3백만 USD,**  
**MOU 체결 55만 USD**

ESG경영  
컨설팅  
상담회

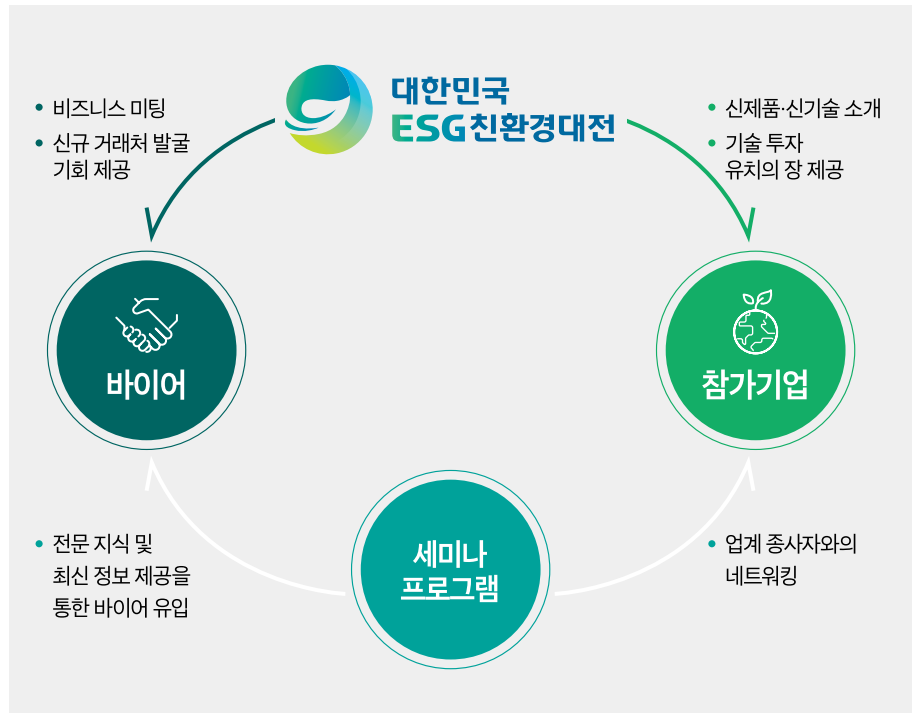





분야별 ESG 컨설팅 전문기업  
8개사와의 1:1 상담 진행

2일간 참가기업 **19개사,**  
컨설팅사 8개사와 **총 35회 상담**

# 대한민국 ESG 친환경대전 비즈니스 흐름도

국내외 전산업에 걸쳐 환경산업 종사자 및 관계자들이 모이는 플랫폼입니다.  
글로벌 컨퍼런스 및 다양한 부대행사를 통해 업계 관계자들과 산업이 나아갈 방향을  
모색하고, 전문 지식을 공유합니다.



핵심 바이어	 <b>공공바이어</b>	정부, 지자체, 공공기관, 유관기관의 구매·시설 담당자/정책 의결 및 결정권자
	 <b>산업바이어</b>	건설사, 건축사, 설비/ 대형 유통사, MD/ 에너지, 발전사/ 투자, 금융 등
	 <b>그린슈머</b>	학교, 사회적 단체, 동호회, 인플루언서, 개인 등

## 참가기업 홍보 지원 프로그램



## 온라인 B2B플랫폼 링크온비즈

**Seller** >>



<< **Buyer**

1년 365일 홍보 가능  
바이어와 실시간  
비즈 매칭

메세이상만의 동영상 기반 B2B 큐레이션  
플랫폼을 통해 시공간에 제약받지 않고  
전시 제품을 만나볼 수 있습니다!

풍부한 B2B 제품 콘텐츠  
빅데이터 기반 고객 맞춤  
서비스 제공

-  01 현장스케치 다시보기
-  02 파노라마 전시관
-  03 동영상으로 제품 만나보기

# 대한민국 ESG 친환경대전 참가안내



전시회 참가신청

## 참가신청 방법



01  
참가기업 전용  
페이지 로그인  
(회원가입)  
및 신청서 작성



02  
사무국 접수 승인  
및 출품내역서  
(인보이스)  
발송



03  
계약금 납부  
\*신청서 접수 후  
7일 이내



04  
부대시설 신청  
\*전시회 개최  
2주전까지  
신청 가능



05  
잔금 납부  
\*8월 31일까지

\* 홈페이지를 통해서만 접수 가능(선착순 마감)

\* 잔금까지 모두 납부되어야 부스 배치 진행  
부스 위치의 경우 사무국에서 선 지정 진행

## 부스 타입

[금액:vat별도]

	독립부스	기본부스	프리미엄 부스
구분			
금액	2,500,000원	3,000,000원	타입별 금액 상이
제공 사항	부스 면적만 제공  *1부스 기준 가로 3m X 세로 3m	주최자가 조립식 부스 일괄 설치  *기업 당: 안내데스크 및 의자 1세트, 콘센트(2구) 1개 *부스 당: 부스 면적, 구조물, 바닥 파이텍스, 조명, 상호간판, 전기 1kw	규격화된 고급형 부스  *부스 타입별 제공사항 및 금액 홈페이지 참고

## 부대시설 안내

[금액:vat별도]

전기신청			부대시설신청		
구분	비용	단위	구분	비용	단위
일반전기 (단상 220V, 삼상 220V, 삼상 380V)	70,000원	kw	참관객 데이터 시스템	200,000원	대
24시간용 전기	150,000원	kw	인터넷(Lan)	200,000원	회선

\*일반전기: 전시장 오픈 시간 동안 전력 공급

\*24시간용 전기: 전시회 기간 3일 동안 전력 공급

\*참관객 데이터 시스템은 전시회 종료 후 7일 이내 전달

\*인터넷의 경우 각 선에 고정 IP 확인 가능



대한민국  
ESG친환경대전

문의처

**Tel.** 02-6121-6416  
**E-mail.** eco@esgroup.net  
**Office.** 서울특별시 마포구  
월드컵북로58길 9 (03922)



자세한 정보는  
대한민국 ESG 친환경대전  
홈페이지를 확인하세요!

공동주관

 **KEITI** 한국환경산업기술원

 **MESSE ESANG**