

대한민국 ESG 친환경대전
ESG-ECO EXPO KOREA

2025. 09. 24
- 09. 26

COEX HALL A



ESG

ECO



주 최  환경부

주 관  한국환경산업기술원

 MESSE ESANG
메세이상

ESG
ECO FRIENDLY
GREEN INDUSTRY
GREEN PRODUCT

ESG ECO EXPO KOREA

대한민국 ESG 친환경대전은

탄소중립 실현을 위한 자원순환, 친환경 기술, 환경산업 기업 및 기관, 협·단체의 비즈니스 플랫폼이자 녹색 소비 실천을 위한 그린슈머를 위한 종합 전시회입니다.

명칭	2025 대한민국 ESG 친환경대전
기간	2025년 9월 24일(수) ~ 26일(금)
장소	코엑스 A홀
주최	 환경부
주관	 한국환경산업기술원  MESSE ESANG 메세이상

대한민국 ESG 친환경대전에 참가해야 하는 이유 세가지!



대한민국에서 가장 오랜 역사를 가진 환경분야 국가대표전시회

2005년부터 시작된 국내 최대 규모 「환경분야 종합 박람회」



정부·기업·국민이 한자리에 모이는 그린비즈니스의 장

환경부 주최행사로서 유관기관 및 협단체 참가로 공공바이어 대상, 홍보 기회 창출 가능

그린슈머, 사회적단체, 인플루언서, 개인까지 다양한 B2C 소비자에게 제품에 대한 인지도 확보와 신규 판로를 개척



참가기업의 성과를 위한 다양한 프로그램 운영

ESG포럼, 해외 공공바이어 초청 등 다양한 프로그램 동시 개최

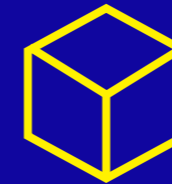
참가기업 온라인 홍보관 연중 운영 및 멤버십 운영

전년도 개최 결과



참가기업 수

218개사



부스 규모

528부스



참관객 수

55,989명

전시 품목

녹색제품

가정용 기기/가구, 사무기기/가구 및 사무용품, 개인용품 및 가정용품, 여가, 서비스 등

녹색생활

에코패션, 에코푸드, 에코리빙, 녹색매장, 제로웨이스트 매장, 리필스테이션, 업사이클링, 리사이클링 제품 등

자원순환 솔루션

플라스틱 대체재, 패키징, 산업 재활용(폐배터리/ESS, 폐태양광, 자재류, 산업 부산물 재활용) 등

탄소중립 솔루션

제조/물류 등 공정개선, CCUS기술, 제로에너지빌딩 기자재, 신/재생 에너지 등

기후위기 솔루션

기후예측(감시 및 경보 시스템 등), 재난대응 및 예방(재난안전 통신망, 재해 대응형 인프라 등)

환경 솔루션

수질(하/폐수 처리, 정수 처리, 펌프/밸브), 측정/분석 기기 등

모빌리티 솔루션

무공해차, 충전인프라, 친환경물류

ESG 솔루션

ESG보급, 컨설팅 등

기관·협단체

정부, 지자체, 협단체 기관 등

특별관 기획

대한민국ESG친환경대전 또한 다양한 특별관 구성을 통해 지속가능한 사회의 비전을 제시 하고자 합니다



우리의 일상 속 의(衣), 식(食), 주(住) 그리고 여가 휴(休)를 친환경적으로 재해석한 공간
‘에코 라이프 특별관’

지속가능한 패션부터 친환경 식생활, 에너지 절약형 주거, 자연과 함께하는 여가까지, 생활 속 실천 가능한 에코라이프를 도모하는 기업들이 참여
일반 소비자들에게 작은 변화가 만드는 큰 미래, 에코라이프 특별관에서 지속가능한 삶의 가능성을 제안합니다.



플라스틱 수거-선별-소재-활용까지
‘플라스틱 자원순환 특별관’

플라스틱 수거-선별-활용까지 다양한 플라스틱 재활용 기술 및 소재를 집중 조명하는 특별관을 전시장 내부에 마련하여
관련업계 및 언론에 대대적인 홍보 전개



지구를 지키는 ‘용기’, 포장부터 유통까지 집중 조명
‘그린 패키징 특별관’

플라스틱 대체소재 및 원료(바이오/생분해 플라스틱)부터
생산, 제조 공정부터 우리집 앞까지 오게 되는
다양한 그린 패키징 제품을 만나 볼 수 있는 특별관

대한민국 ESG 포럼

KEF

KOREA ESG FORUM

각 분야 전문가에게 듣는 최신 ESG 트렌드 키워드
글로벌 선도기업의 케이스 스터디 및 지식 교류를 통한 비전 제시
KEF에서는 ESG경영전략 수립, 최신 트렌드 그리고 국내 및 글로벌 선도기업의 우수사례까지 각 분야의 전문가를 모시고 강연을 진행합니다.

구성 : 기초 연사 2명 등 총 2일간 12개의 세션(예정)
규모 : 약 200석 규모
장소 : ‘대한민국ESG친환경대전’ 행사장 내부 특별 세미나장

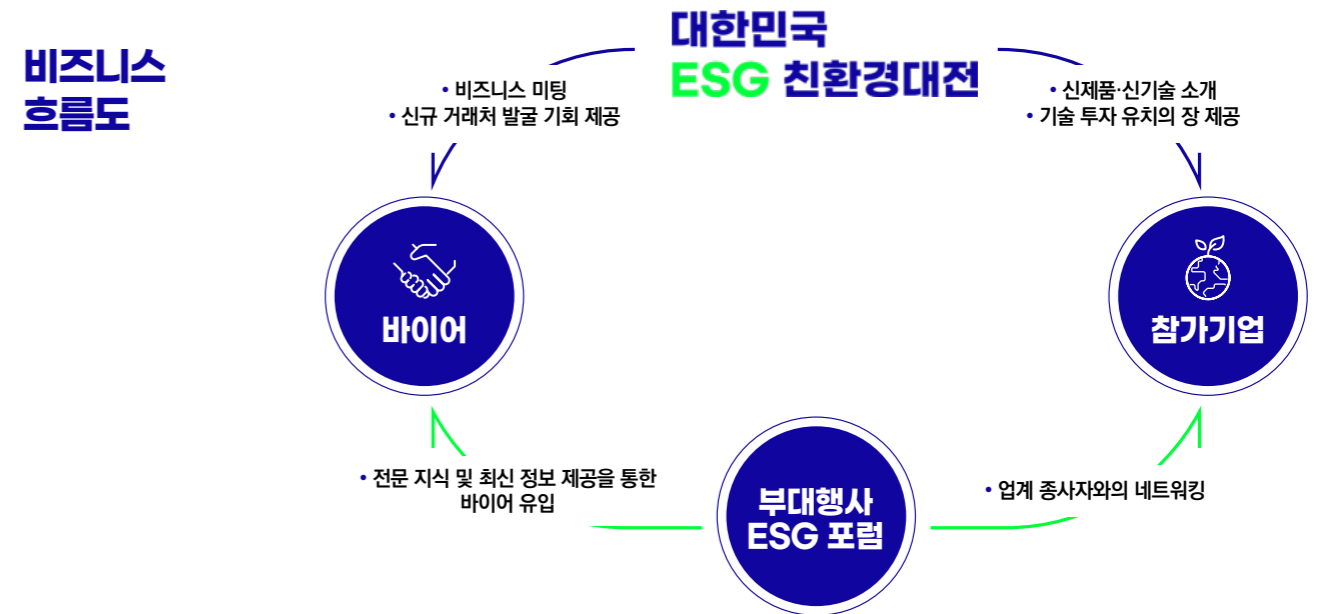


각종 부대행사

공공구매 상담회	정부 기관 및 지자체 구매 담당자와 1:1 매칭 각종 인증 및 기업 공공조달 상담 진행 전년도 개최 결과 : 공공기관 32개사, 참가기업 22개사 참여
글로벌 수출 상담회	우수한 K-친환경 기술·기업을 세계로! 1:1 매칭을 통한 글로벌 수출 상담 진행 전년도 개최 결과 : 해외 바이어 7개국 16개사, 참가기업 53개사 참여 계약 검토 금액 182.5백만 USD, 실제 계약체결 47.8백만 USD
차세대 패키징 상담회	온·오프라인 유통사 구매팀 바이어 초청 지속가능한 패키징 및 유통 솔루션 제시 참여 바이어 : 용기 제조사, 유통사, 쇼핑몰 CEO, 제지 공장 등
ESG 컨설팅	친환경 공정진단, 국제협력, 온실가스 배출, 기술 및 ISO 인증 등 ESG 전문 컨설팅사와 1:1 상담 진행 전년도 개최 결과 : 참가기업 17개사, 컨설팅사 6개사 참여 / 총 37회 상담진행

비즈니스 흐름도

국내외 전산업에 걸쳐 환경산업 종사자 및 관계자들이 모이는 플랫폼입니다. 글로벌 컨퍼런스 및 다양한 부대행사를 통해 업계 관계자들과 산업이 나아갈 방향을 모색하고, 전문 지식을 공유합니다.

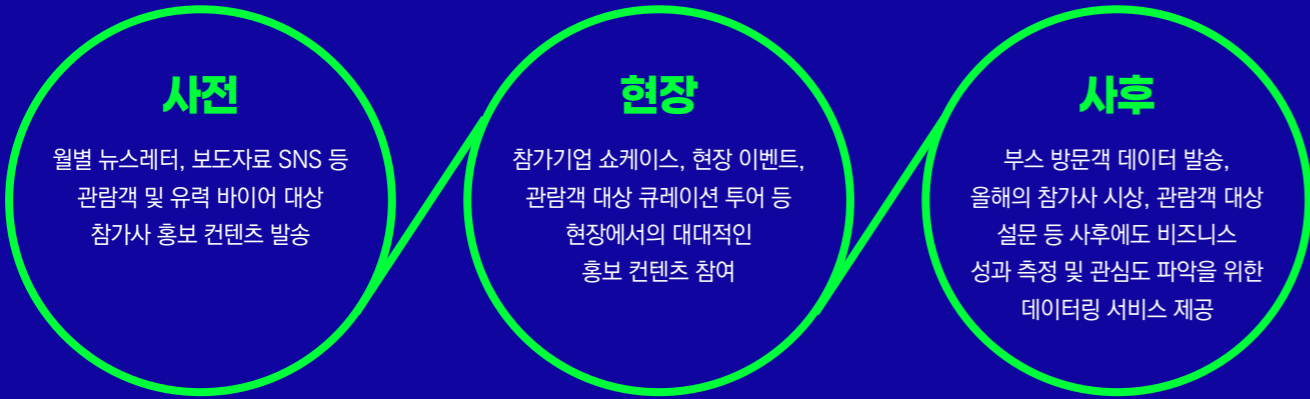


핵심바이어

- 🏛️
공공바이어 정부, 지자체, 공공기관, 유관기관의 구매·시설 담당자/ 정책 의결 및 결정권자
- 🤝
산업바이어 제조/유통업, 건설사, 건축사, 플랜트 시공사, 에너지 기업, 엔지니어링사
- 👥
그린슈머 학교, 사회적 단체, 동호회, 인플루언서, 개인 등

참가기업 홍보 지원 프로그램

다양한 온-오프라인 홍보마케팅 서비스 운영을 통해 전시 개최 전부터 종료 이후까지 참가기업을 홍보합니다. 참가기업의 전시 성과 극대화를 지원하는 최고의 비즈니스 파트너가 되겠습니다.



대한민국 ESG 친환경대전 참가 안내

참가신청 방법

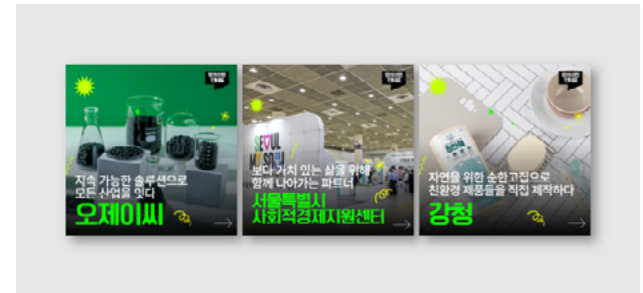


- 01** 참가기업 전용 페이지 로그인 (회원가입) 및 신청서 작성
- 02** 사무국 접수 승인 및 출품내역서 (인보이스) 발송
- 03** 계약금 납부 *신청서 접수 후 7일 이내
- 04** 부대시설 신청 *전시회 개최 2주전까지 신청 가능
- 05** 잔금 납부 *8월 31일까지

* 홈페이지를 통해서만 접수 가능(선착순 마감) * 잔금까지 모두 납부되어야 부스 배치 진행 부스 위치의 경우 사무국에서 선 지정 진행

온라인 마케팅 지원

- 대한민국ESG친환경대전의 다양한 SNS채널을 활용하여 녹색소비자들 뿐만 아니라 ESG경영, 환경, 자원순환 산업 관련 B2B-B2C-B2G 바이어를 타겟으로 참가기업과 제품을 홍보합니다.



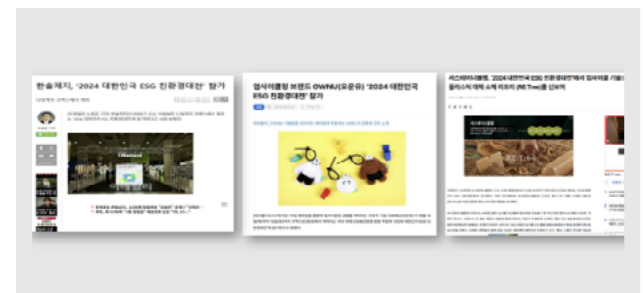
초청장 지원

- 참가기업이 바이어 초청에 사용하실 수 있도록 모바일, SMS 초청장을 제공해 드립니다.
- 고객사-관계사 대상 초청장 발송을 통해 기업의 전시회 참가를 알리고 부스로의 방문을 제안할 수 있습니다.



보도자료 배포 지원

- 미디어 파트너사와의 협업을 통해 신제품 출시 등 참가기업의 주요 이슈를 소개하는 기획기사를 송출합니다.



참가기업 콘텐츠 홍보 지원

- 전시 기간 중 전시장 내 이벤트 및 체험클래스 등을 진행할 경우 대한민국ESG친환경대전 홈페이지를 통해 기업의 홍보를 적극 지원합니다.



부스 타입

[금액 : vat별도]

	독립부스	기본부스	프리미엄 부스
구분			
금액	2,500,000원	3,000,000원	타입별 금액 상이
	부스 면적만 제공	주최자가 조립식 부스 일괄 설치	규격화된 고급형 부스
제공 사항	*1부스 기준 가로 3m X 세로 3m	*기업 당 : 안내데스크 및 의자 1세트, 콘센트(2구) 1개 *부스 당 : 부스 면적, 구조물, 바닥 파이텍스, 조명, 상호간판, 전기 1kw	*부스 타입별 제공사항 및 금액 홈페이지 참고

부대시설

[금액 : vat별도]

전기신청			부대시설신청		
구분	비용	단위	구분	비용	단위
일반전기 (단상 220V, 삼상 220V, 삼상 380V)	70,000원	kw	참관객 데이터 시스템	200,000원	대
24시간용 전기	150,000원	kw	인터넷(Lan)	200,000원	회선

*일반전기 : 전시장 오픈 시간 동안 전력 공급 *참관객 데이터 시스템은 전시회 종료 후 7일 이내 전달
*24시간용 전기 : 전시회 기간 3일 동안 전력 공급 *인터넷의 경우 각 선에 고정 IP 확인 가능

문의처 | 대한민국 ESG 친환경대전 전시사무국 (주)메세이상
Tel. 02-6121-6416 | E-mail, eco@esgroup.net



자세한 정보는 **대한민국 ESG 친환경대전**
홈페이지를 확인하세요!

Tel. 02-6121-6416

E-mail. eco@esgroup.net

Office. 서울특별시 마포구 월드컵북로58길 9 (03922)